

**Országos  
kompetenciamérés  
2017**



---

**FIT-jelentés**  
**Fenntartói jelentés**  
8. évfolyam

**Észak-Pesti Tankerületi Központ**  
1165 Budapest XVI. kerület, Jókai Mór utca 6.  
Fenntartói azonosító: 39012265



EMBERI ERŐFORRÁSOK  
MINISZTERIUMA

 **KTATÁSI HIVATAL**



Köznevelési Mérés  
Értékelési Osztály

**FIGYELEM! Kérjük, tartsa szem előtt, hogy a 2016/2017. tanévtől a képzési formák elnevezései megváltoztak. A jelentésben a hatályos köznevelési törvényben felsorolt képzési formák megnevezései szerepelnek: a korábbi szakközépiskola szakgimnáziumként, a korábbi szakiskola szakközépiskolaként, a korábbi speciális szakiskola szakiskolaként került feltüntetésre.**



## Létszám adatok

Az intézmények kódtáblázata

A	Czabán Általános Iskola (1152 Budapest XV. kerület, Széchenyi tér 13.)
B	Hartyán Általános Iskola (1157 Budapest XV. kerület, Hartyán köz 2-4.)
C	Budapest XV. Kerületi László Gyula Gimnázium és Általános Iskola (1157 Budapest XV. kerület, Kavicsos köz 4.)
D	Kolozsvár Utcai Általános Iskola (1155 Budapest XV. kerület, Kolozsvár utca 1.)
E	Szent Korona Általános Iskola (1155 Budapest XV. kerület, Szent Korona útja 5.)
F	Pestújhelyi Általános Iskola (1158 Budapest XV. kerület, Pestújhelyi út 38.)
G	Budapest XV. Kerületi Kossuth Lajos Általános Iskola (1151 Budapest XV. kerület, Kossuth utca 53.)
H	Budapest XVI. Kerületi Arany János Általános Iskola (1162 Budapest XVI. kerület, Bekecs utca 62-78.)
I	Budapest XVI. Kerületi Szent-Györgyi Albert Általános Iskola (1161 Budapest XVI. kerület, Csömöri út 20.)
J	Budapest XVI. Kerületi Herman Ottó Általános Iskola (1161 Budapest XVI. kerület, Regele János utca 43-45.)
K	Budapest XVI. Kerületi Batthyány Ilona Általános Iskola (1164 Budapest XVI. kerület, Georgina utca 23.)
L	Centenárium Általános Iskola (1165 Budapest XVI. kerület, Sasvár utca 101.)
M	Budapest XVI. Kerületi Lemhényi Dezső Általános Iskola (1163 Budapest XVI. kerület, Hősök fasora 30.)
N	Budapest XVI. Kerületi Kölcsey Ferenc Általános Iskola (1161 Budapest XVI. kerület, Hősök tere 1.)
O	Sashalmi Tanoda Általános Iskola (1163 Budapest XVI. kerület, Metró utca 3-7.)
P	Budapest XVI. Kerületi Jókai Mór Általános Iskola (1163 Budapest XVI. kerület, Tiszakömlő utca 29-35.)
Q	Budapest XVI. Kerületi Móra Ferenc Általános Iskola (1162 Budapest XVI. kerület, Ida utca 108-110.)
R	Budapest XV. Kerületi Dózsa György Gimnázium és Táncművészeti Szakgimnázium (1151 Budapest XV. kerület, Fő út 70.)
S	Budapest XVI. Kerületi Szerb Antal Gimnázium (1164 Budapest XVI. kerület, Batthyány Ilona utca 12.)
T	Budapest XVI. Kerületi Táncsics Mihály Általános Iskola és Gimnázium (1165 Budapest XVI. kerület, Táncsics utca 7-9.)
U	Kontyfa Középiskola, Szakiskola és Általános Iskola (1156 Budapest XV. kerület, Kontyfa utca 5.)
V	Magyar-Kínai Két Tanítási Nyelvű Általános Iskola és Gimnázium (1158 Budapest XV. kerület, Neptun utca 57.)
W	Budapest XV. Kerületi Károly Róbert Általános Iskola (1151 Budapest XV. kerület, Bogáncs utca 51-53.)

Létszámadatok

A fenntartó létszámadatai a 8. évfolyamon

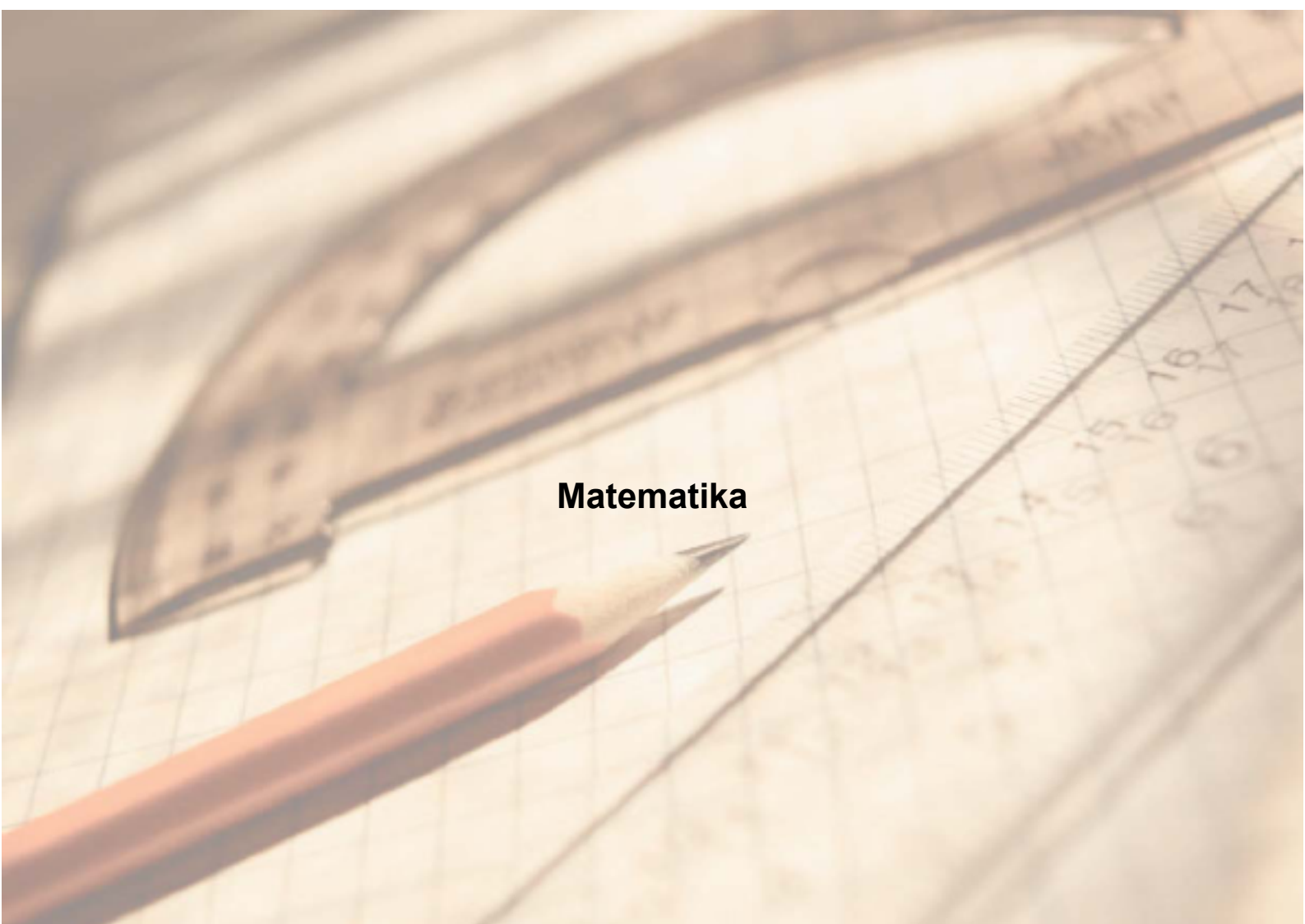
Az intézmény kódja	Képzési típus	Tanulók száma						
		Összesen	SNI tanulók	Mentesült tanulók	BTMN tanulók	HHH tanulók	Jelentésre jogosult tanulók	A jelentésben szereplők
A	Általános iskola	18	2	0	2	1	16	15
B	Általános iskola	45	2	0	8	0	43	43
C	Általános iskola	48	0	0	3	0	48	45
C	8 évfolyamos gimnázium	56	0	0	1	0	56	55
D	Általános iskola	38	2	0	8	1	37	37
E	Általános iskola	63	0	0	9	0	63	59
F	Általános iskola	30	2	0	9	1	28	25
G	Általános iskola	26	0	0	4	0	26	25
H	Általános iskola	38	1	0	6	0	37	37
I	Általános iskola	36	2	0	7	1	35	28
J	Általános iskola	60	0	0	3	0	60	60
K	Általános iskola	45	2	0	5	0	44	41
L	Általános iskola	25	7	0	4	0	18	15
M	Általános iskola	33	0	0	8	0	33	31
N	Általános iskola	44	0	0	3	0	44	43
O	Általános iskola	72	0	0	5	0	72	65
P	Általános iskola	46	2	0	6	0	44	41
Q	Általános iskola	36	1	0	5	0	36	35
R	6 évfolyamos gimnázium	30	0	0	0	0	30	28
S	6 évfolyamos gimnázium	68	0	0	0	0	68	63
T	Általános iskola	46	0	0	5	0	46	43
U	Általános iskola	68	0	0	15	0	68	63
V	Általános iskola	36	0	3	0	0	33	28
W	Általános iskola	39	1	0	8	1	39	36
<b>Összesen</b>		<b>1046</b>	<b>24</b>	<b>3</b>	<b>124</b>	<b>5</b>	<b>1024</b>	<b>961</b>

Létszámadatok

A fenntartó jelentésre jogosult tanulóinak előző év végi matematikajegye

Az intézmény kódja	Képzés típus	Szerepel-e a jelentésben?	Előző év végi matematikajegy					Összesen	
			-	1	2	3	4		5
A	Általános iskola	Jelentésben szereplők	1	0	6	1	4	3	15
		Jelentésben nem szereplők	0	0	1	0	0	0	1
B	Általános iskola	Jelentésben szereplők	4	0	12	14	8	5	43
		Jelentésben nem szereplők	0	0	0	0	0	0	0
C	Általános iskola	Jelentésben szereplők	0	0	9	16	14	6	45
		Jelentésben nem szereplők	0	0	2	1	0	0	3
C	8 évfolyamos gimnázium	Jelentésben szereplők	0	0	2	14	22	17	55
		Jelentésben nem szereplők	0	0	0	0	1	0	1
D	Általános iskola	Jelentésben szereplők	3	0	7	11	12	4	37
		Jelentésben nem szereplők	0	0	0	0	0	0	0
E	Általános iskola	Jelentésben szereplők	1	0	19	23	12	4	59
		Jelentésben nem szereplők	0	0	3	0	1	0	4
F	Általános iskola	Jelentésben szereplők	0	1	7	7	6	4	25
		Jelentésben nem szereplők	0	0	2	1	0	0	3
G	Általános iskola	Jelentésben szereplők	0	0	4	6	11	4	25
		Jelentésben nem szereplők	0	0	0	0	1	0	1
H	Általános iskola	Jelentésben szereplők	1	0	3	12	17	4	37
		Jelentésben nem szereplők	0	0	0	0	0	0	0
I	Általános iskola	Jelentésben szereplők	0	0	5	11	9	3	28
		Jelentésben nem szereplők	1	0	1	3	2	0	7
J	Általános iskola	Jelentésben szereplők	0	0	5	13	18	24	60
		Jelentésben nem szereplők	0	0	0	0	0	0	0
K	Általános iskola	Jelentésben szereplők	0	0	4	18	13	6	41
		Jelentésben nem szereplők	0	0	2	0	1	0	3
L	Általános iskola	Jelentésben szereplők	0	0	3	4	6	2	15
		Jelentésben nem szereplők	0	0	1	1	1	0	3
M	Általános iskola	Jelentésben szereplők	0	0	6	9	14	2	31
		Jelentésben nem szereplők	0	0	2	0	0	0	2
N	Általános iskola	Jelentésben szereplők	0	0	3	11	15	14	43
		Jelentésben nem szereplők	0	0	0	1	0	0	1
O	Általános iskola	Jelentésben szereplők	0	0	10	17	23	15	65
		Jelentésben nem szereplők	0	0	1	3	2	1	7
P	Általános iskola	Jelentésben szereplők	0	1	11	16	11	2	41
		Jelentésben nem szereplők	0	0	2	1	0	0	3
Q	Általános iskola	Jelentésben szereplők	0	0	8	12	7	8	35
		Jelentésben nem szereplők	0	0	1	0	0	0	1
R	6 évfolyamos gimnázium	Jelentésben szereplők	0	0	4	12	10	2	28
		Jelentésben nem szereplők	0	0	0	2	0	0	2
S	6 évfolyamos gimnázium	Jelentésben szereplők	0	0	0	4	38	21	63
		Jelentésben nem szereplők	0	0	0	2	2	1	5
T	Általános iskola	Jelentésben szereplők	0	0	5	10	16	12	43
		Jelentésben nem szereplők	0	0	0	2	1	0	3
U	Általános iskola	Jelentésben szereplők	1	0	31	17	10	4	63
		Jelentésben nem szereplők	0	0	5	0	0	0	5
V	Általános iskola	Jelentésben szereplők	0	0	3	6	10	9	28
		Jelentésben nem szereplők	0	0	2	1	1	1	5

W	Általános iskola	Jelentésben szereplők	0	0	10	7	13	6	36
		Jelentésben nem szereplők	0	0	2	1	0	0	3
Összesen		<b>Jelentésben szereplők</b>	<b>11</b>	<b>2</b>	<b>177</b>	<b>271</b>	<b>319</b>	<b>181</b>	<b>961</b>
		<b>Jelentésben nem szereplők</b>	<b>1</b>	<b>0</b>	<b>27</b>	<b>19</b>	<b>13</b>	<b>3</b>	<b>63</b>

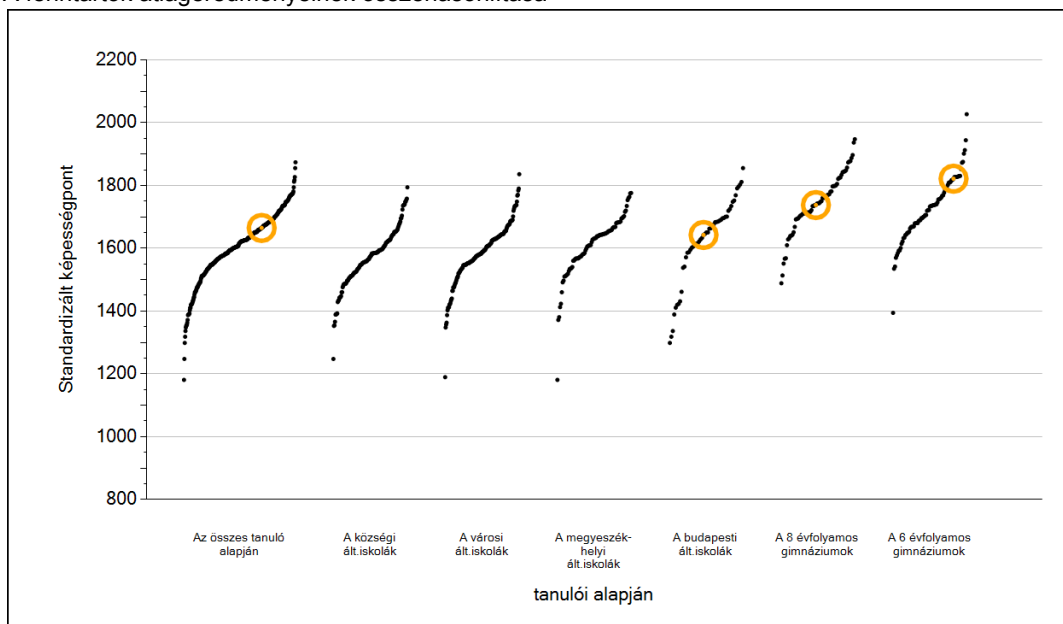


**Matematika**

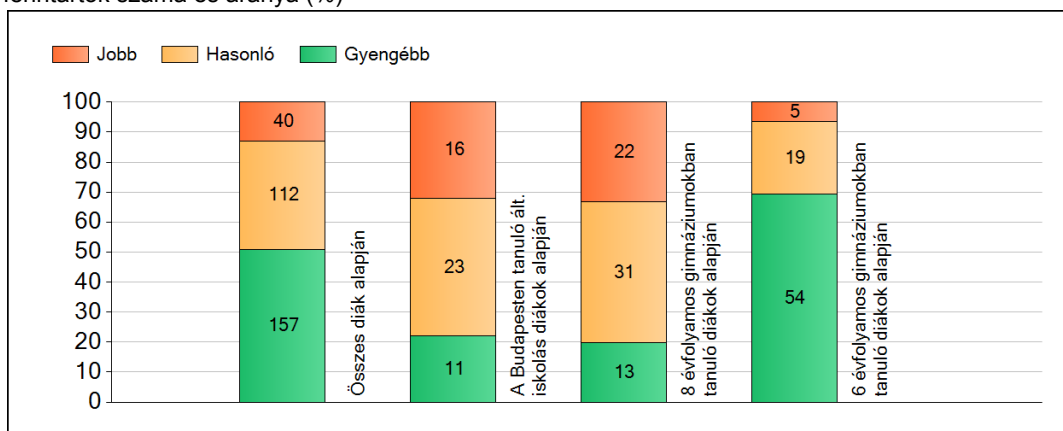
# 1a Átlageredmények

Matematika

A fenntartók átlageredményeinek összehasonlítása



Az Önökhöz képest szignifikánsan jobban, hasonlóan, illetve gyengébben teljesítő fenntartók száma és aránya (%)



Átlageredmények és konfidencia-intervallumok

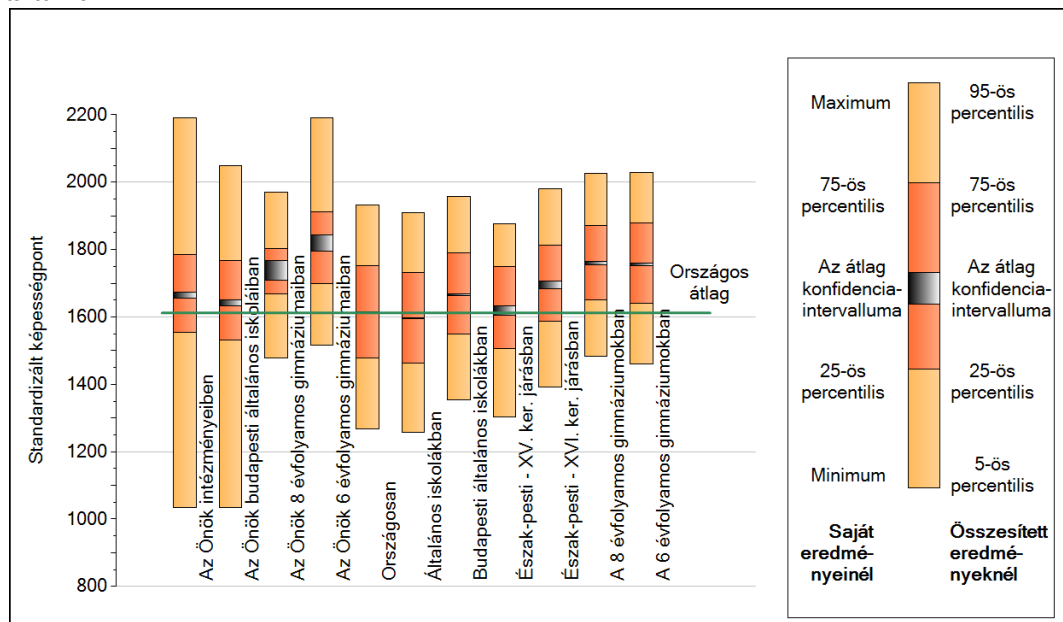
<b>Az Önök iskoláiban</b>	<b>1665 (1656;1673)</b>
<b>Az Önök budapesti általános iskoláiban</b>	<b>1643 (1634;1652)</b>
<b>Az Önök 8 évfolyamos gimnáziumaiban</b>	<b>1738 (1709;1767)</b>
<b>Az Önök 6 évfolyamos gimnáziumaiban</b>	<b>1822 (1795;1843)</b>
Országosan	1612 (1611;1613)
Általános iskolákban	1595 (1594;1596)
Községi általános iskolákban	1543 (1540;1545)
Városi általános iskolákban	1583 (1581;1585)
Megegyezék-helyi általános iskolákban	1640 (1638;1644)
Budapesti általános iskolákban	1666 (1662;1669)
8 évfolyamos gimnáziumokban	1760 (1754;1764)
6 évfolyamos gimnáziumokban	1755 (1752;1759)



1b

## A képességeloszlás néhány jellemzője

A tanulók képességeloszlása az Önök intézményeiben és azokban a részpopulációkban, amelyekbe Önök is tartoznak

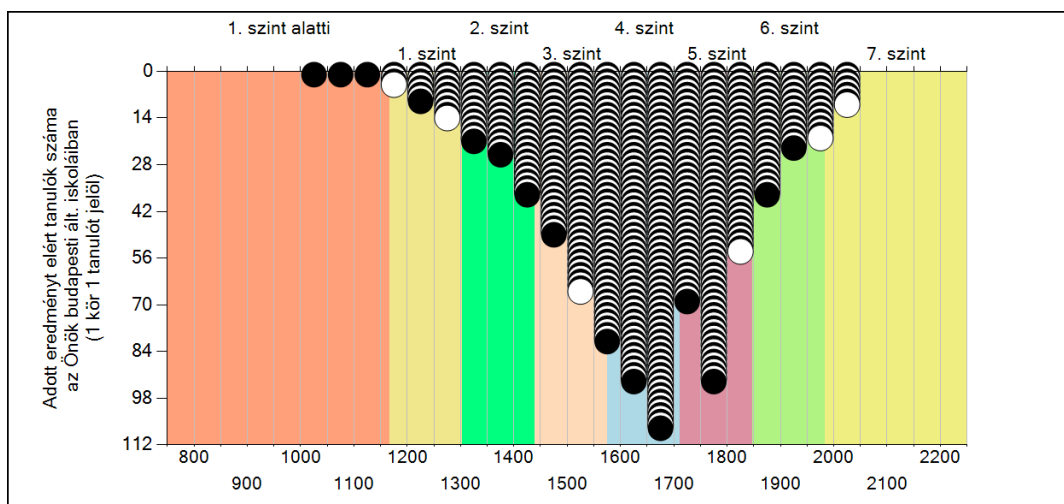
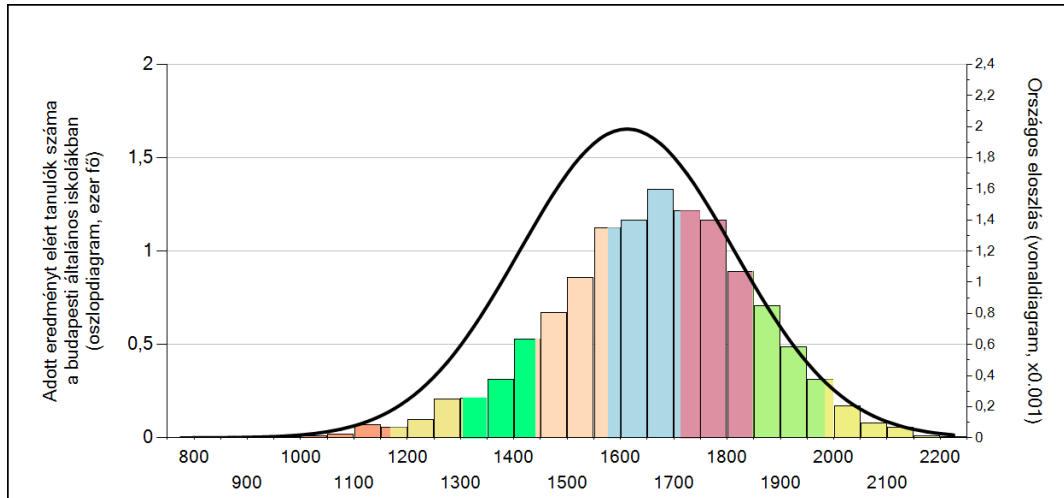


A tanulók képességeloszlása az egyes részpopulációkban

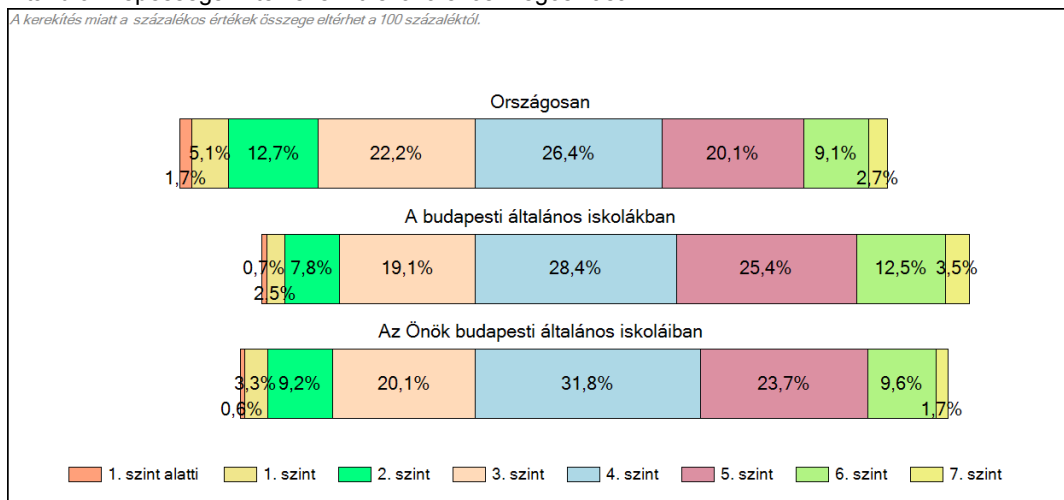
	Min. / 5-ös perc.	25 perc.	Átlag (konf. int.)	75 perc.	Max. / 95-ös perc.
<b>Az Önök intézményeiben</b>	<b>1035</b>	<b>1555</b>	<b>1665 (1656;1673)</b>	<b>1785</b>	<b>2191</b>
<b>Az Önök budapesti általános iskoláiban</b>	<b>1035</b>	<b>1531</b>	<b>1643 (1634;1652)</b>	<b>1767</b>	<b>2049</b>
<b>Az Önök 8 évfolyamos gimnáziumaiban</b>	<b>1479</b>	<b>1669</b>	<b>1738 (1709;1767)</b>	<b>1803</b>	<b>1969</b>
<b>Az Önök 6 évfolyamos gimnáziumaiban</b>	<b>1516</b>	<b>1698</b>	<b>1822 (1795;1843)</b>	<b>1912</b>	<b>2191</b>
Országosan	1268	1478	1612 (1611;1613)	1751	1933
Általános iskolákban	1257	1463	1595 (1594;1596)	1732	1910
Budapesti általános iskolákban	1353	1549	1666 (1662;1669)	1791	1957
Észak-pesti - XV. ker. járásban	1303	1507	1620 (1605;1633)	1751	1878
Észak-pesti - XVI. ker. járásban	1392	1587	1697 (1685;1707)	1812	1980
A 8 évfolyamos gimnáziumokban	1484	1652	1760 (1754;1764)	1870	2026
A 6 évfolyamos gimnáziumokban	1461	1641	1755 (1752;1759)	1879	2028

## 1c Képességeloszlás

Az országos eloszlás, valamint a tanulók eredményei a budapesti általános iskolákban és az Önök budapesti általános iskoláiban

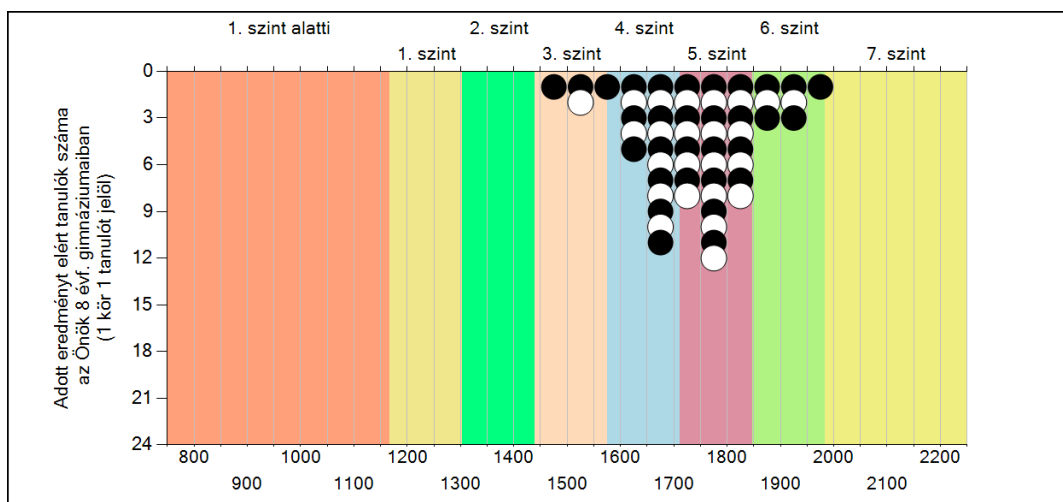
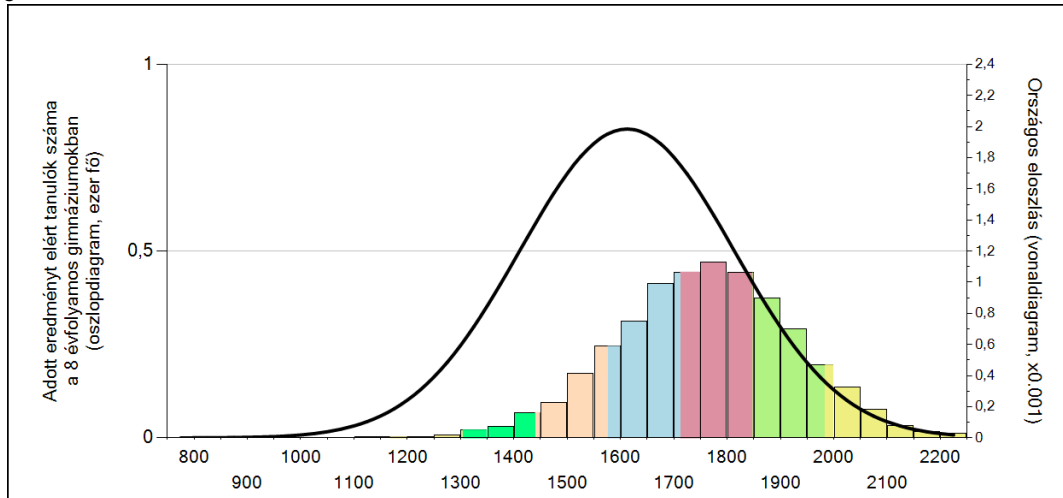


A tanulók képességszintek szerinti százalékos megoszlása

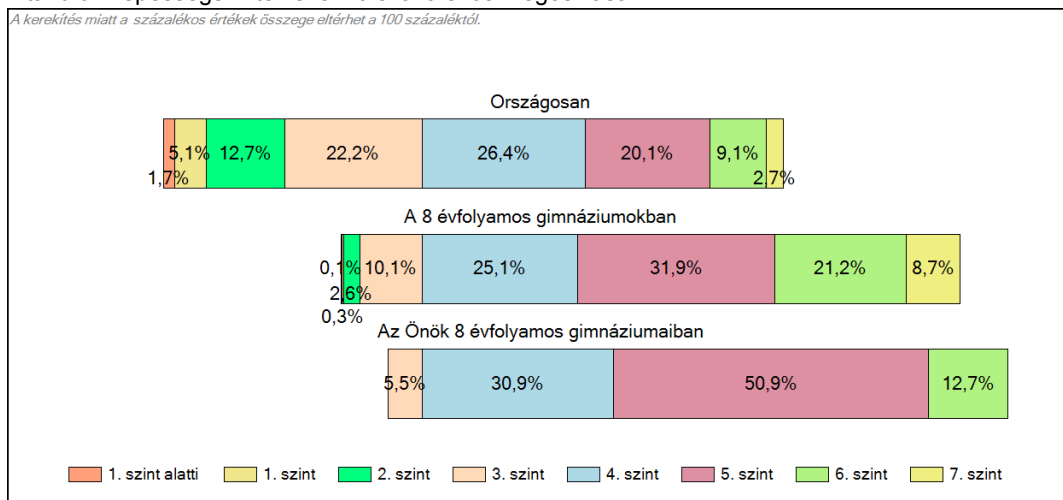


## 1c Képességeloszlás

Az országos eloszlás, valamint a tanulók eredményei a 8 évfolyamos gimnáziumokban és az Önök 8 évfolyamos gimnáziumaiban

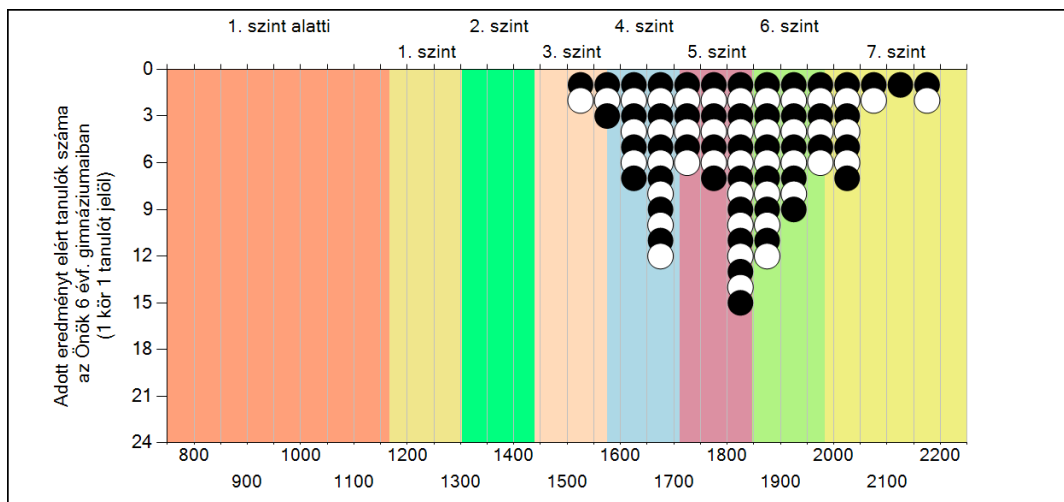
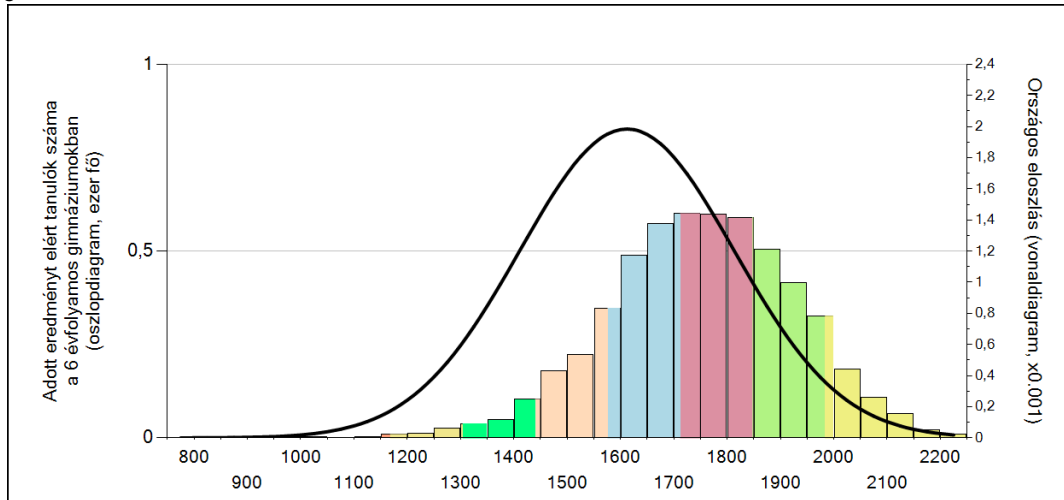


A tanulók képességszintek szerinti százalékos megoszlása

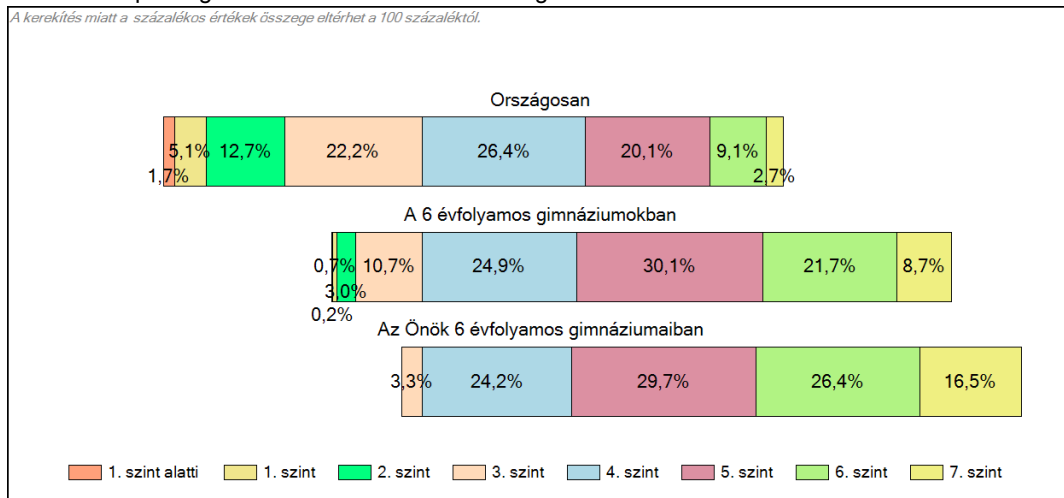


**1c** **Képességeloszlás**

Az országos eloszlás, valamint a tanulók eredményei a 6 évfolyamos gimnáziumokban és az Önök 6 évfolyamos gimnáziumaiban



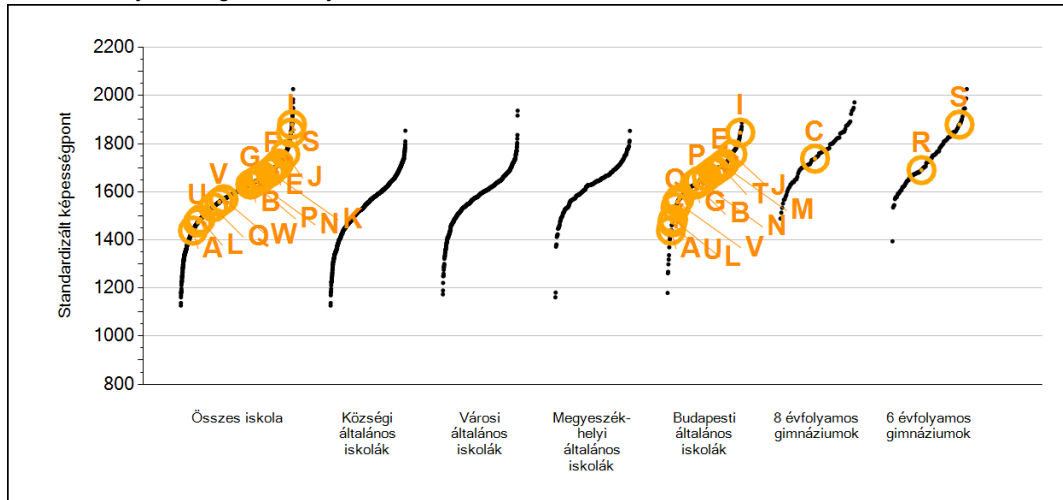
A tanulók képességszintek szerinti százalékos megoszlása



2a

## Átlageredmények intézményenként

Az intézmények átlageredményeinek összehasonlítása



Matematika

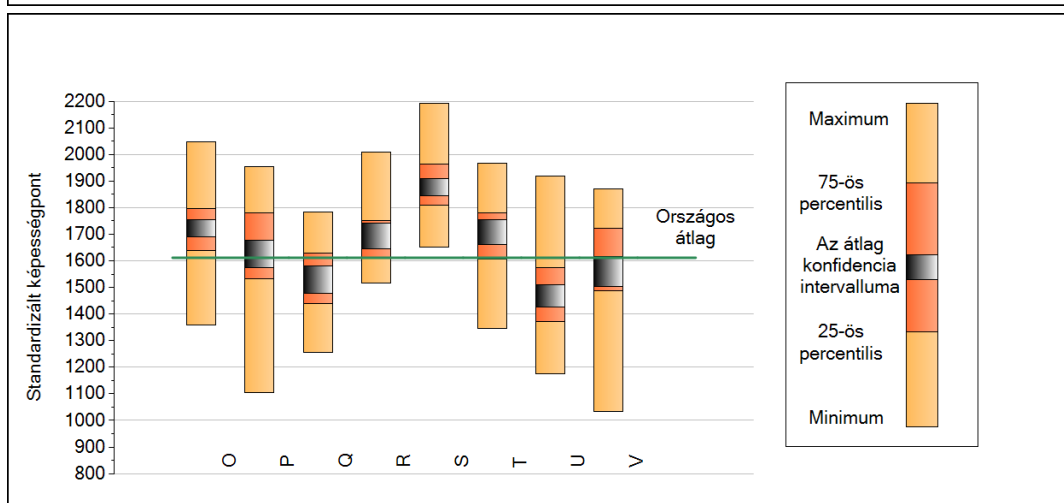
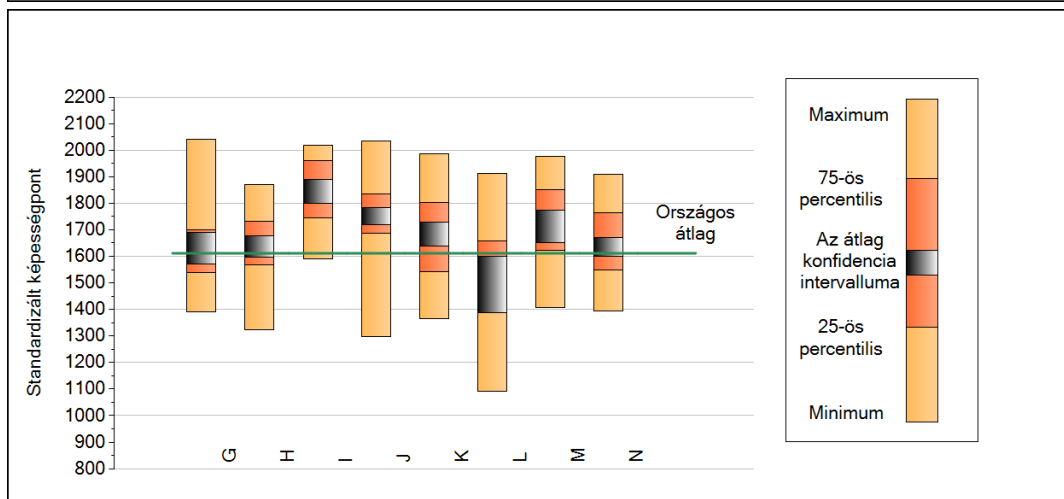
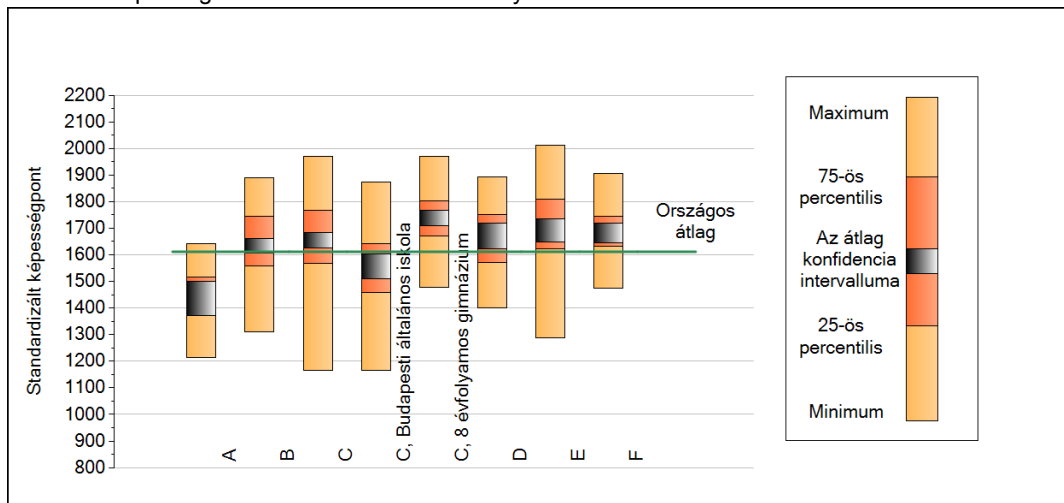
Átlageredmények és konfidencia-intervallumok

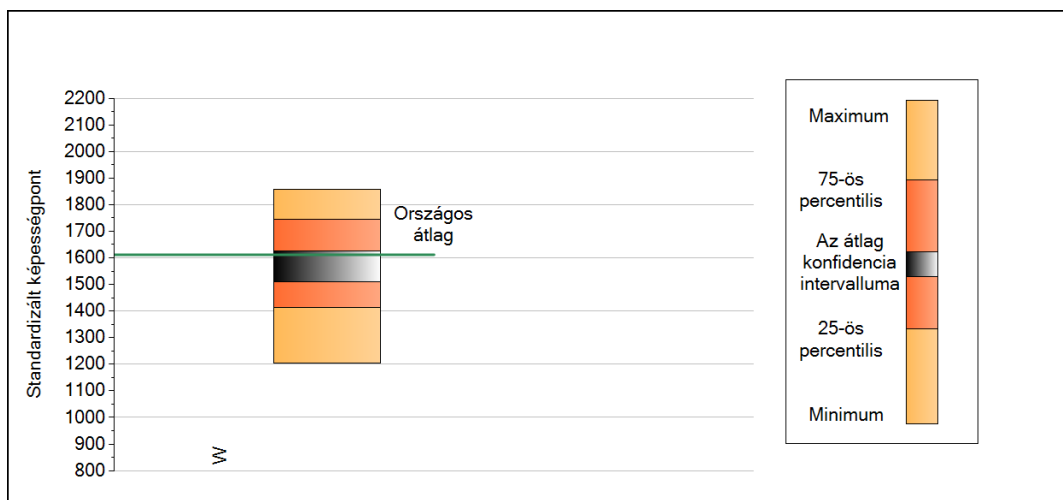
	Összességében	Községi ált.isk. képzésben	Városi ált.isk. képzésben	Megyeszékhelyi ált.isk. képzésben	Budapesti ált.isk. képzésben	8 évfolyamos gimnáziumi képzésben	6 évfolyamos gimnáziumi képzésben
A intézmény	1439 (1372;1499)				1439 (1372;1499)		
B intézmény	1631 (1607;1661)				1631 (1607;1661)		
C intézmény	1655 (1626;1683)				1558 (1508;1605)	1738 (1709;1767)	
D intézmény	1663 (1621;1718)				1663 (1621;1718)		
E intézmény	1703 (1647;1735)				1703 (1647;1735)		
F intézmény	1688 (1645;1720)				1688 (1645;1720)		
G intézmény	1630 (1571;1690)				1630 (1571;1690)		
H intézmény	1645 (1596;1677)				1645 (1596;1677)		
I intézmény	1846 (1799;1891)				1846 (1799;1891)		
J intézmény	1756 (1721;1785)				1756 (1721;1785)		
K intézmény	1682 (1640;1727)				1682 (1640;1727)		
L intézmény	1486 (1389;1601)				1486 (1389;1601)		
M intézmény	1712 (1651;1774)				1712 (1651;1774)		
N intézmény	1644 (1601;1672)				1644 (1601;1672)		
O intézmény	1718 (1691;1753)				1718 (1691;1753)		
P intézmény	1636 (1576;1676)				1636 (1576;1676)		
Q intézmény	1536 (1479;1580)				1536 (1479;1580)		
R intézmény	1690 (1646;1743)						1690 (1646;1743)
S intézmény	1880 (1846;1908)						1880 (1846;1908)
T intézmény	1705 (1661;1753)				1705 (1661;1753)		
U intézmény	1473 (1425;1509)				1473 (1425;1509)		
V intézmény	1557 (1503;1616)				1557 (1503;1616)		
W intézmény	1569 (1509;1627)				1569 (1509;1627)		

**2b**

**A képességeloszlás néhány jellemzője intézményenként**

A tanulók képességeloszlása az Önök intézményeiben







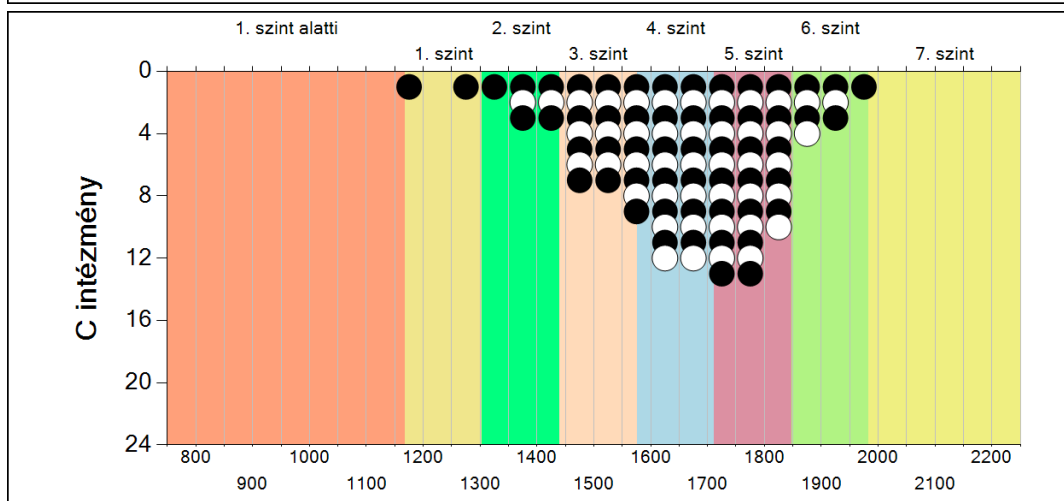
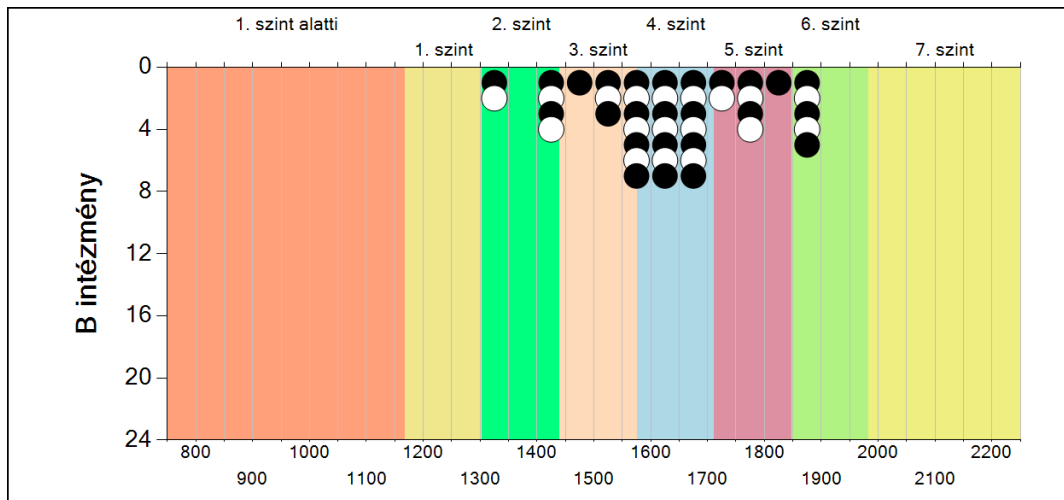
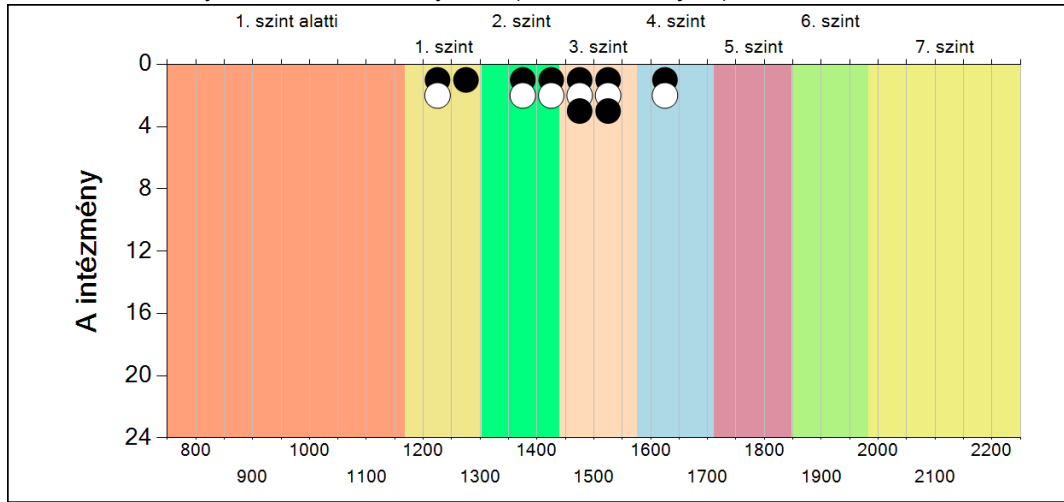
A tanulók képességeloszlása az Önök intézményeiben

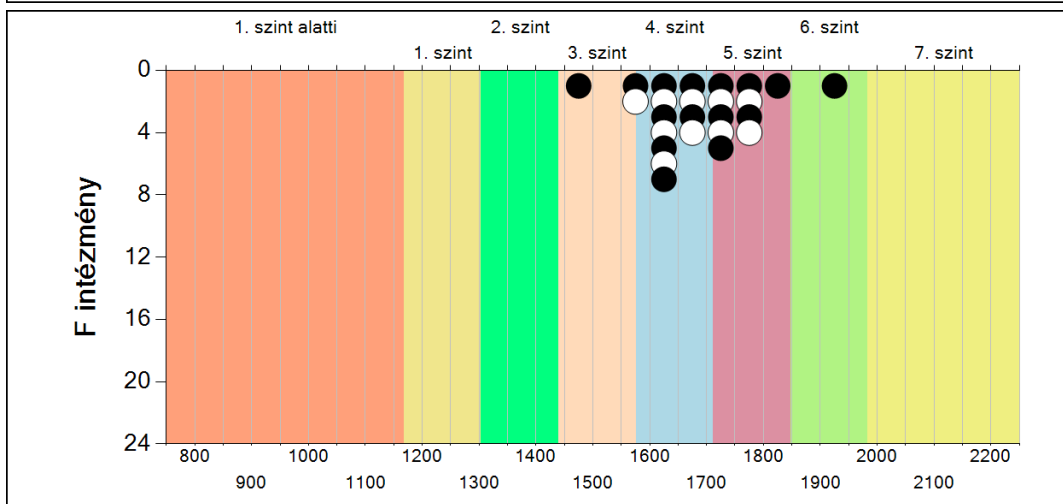
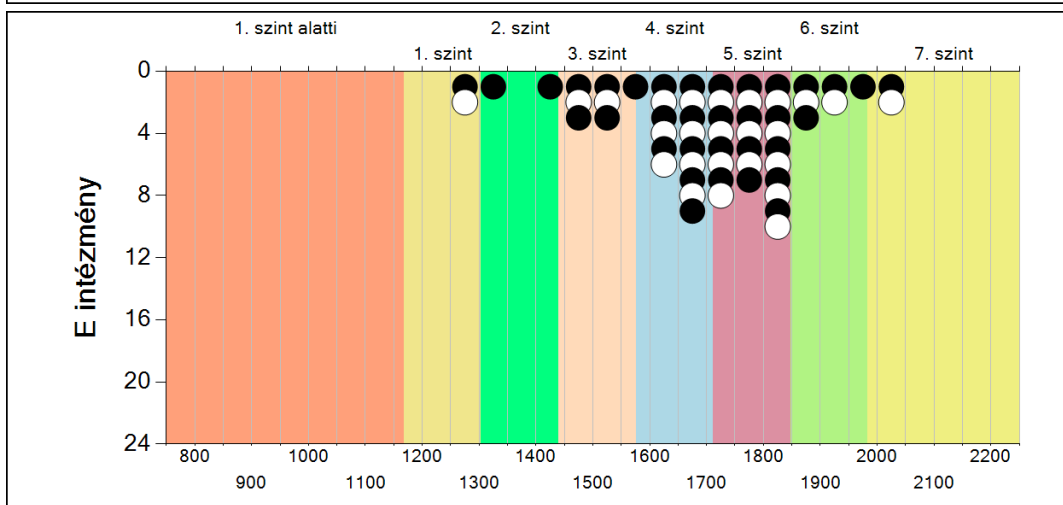
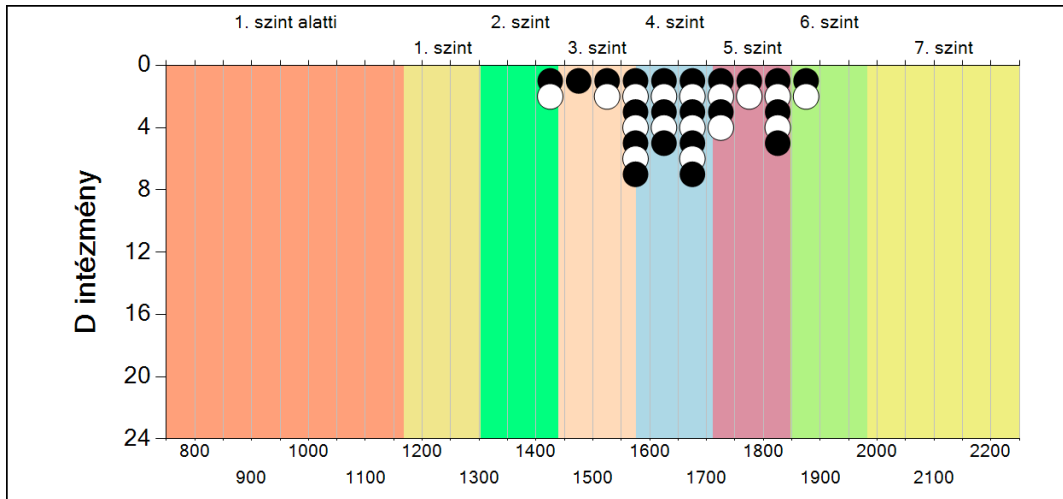
	Minimum	25 percent.	Átlag	(konf. int.)	75 percent.	Maximum
<b>A</b>	1214	1399	1439	(1372; 1499)	1517	1642
<b>B</b>	1310	1558	1631	(1607; 1661)	1746	1890
<b>C</b>	1166	1568	1655	(1626; 1683)	1768	1969
<b>C, Budapesti általános iskola</b>	1166	1459	1558	(1508; 1605)	1641	1873
<b>C, 8 évfolyamos gimnázium</b>	1479	1669	1738	(1709; 1767)	1803	1969
<b>D</b>	1401	1571	1663	(1621; 1718)	1752	1892
<b>E</b>	1288	1624	1703	(1647; 1735)	1810	2010
<b>F</b>	1475	1633	1688	(1645; 1720)	1744	1906
<b>G</b>	1390	1537	1630	(1571; 1690)	1701	2042
<b>H</b>	1323	1567	1645	(1596; 1677)	1734	1870
<b>I</b>	1590	1745	1846	(1799; 1891)	1961	2017
<b>J</b>	1298	1687	1756	(1721; 1785)	1835	2035
<b>K</b>	1365	1541	1682	(1640; 1727)	1803	1988
<b>L</b>	1091	1391	1486	(1389; 1601)	1658	1913
<b>M</b>	1406	1622	1712	(1651; 1774)	1851	1978
<b>N</b>	1393	1547	1644	(1601; 1672)	1763	1909
<b>O</b>	1360	1639	1718	(1691; 1753)	1796	2049
<b>P</b>	1104	1533	1636	(1576; 1676)	1779	1955
<b>Q</b>	1257	1440	1536	(1479; 1580)	1629	1785
<b>R</b>	1516	1612	1690	(1646; 1743)	1753	2010
<b>S</b>	1652	1809	1880	(1846; 1908)	1963	2191
<b>T</b>	1347	1606	1705	(1661; 1753)	1780	1968
<b>U</b>	1174	1370	1473	(1425; 1509)	1575	1918
<b>V</b>	1035	1489	1557	(1503; 1616)	1722	1872
<b>W</b>	1204	1412	1569	(1509; 1627)	1746	1857

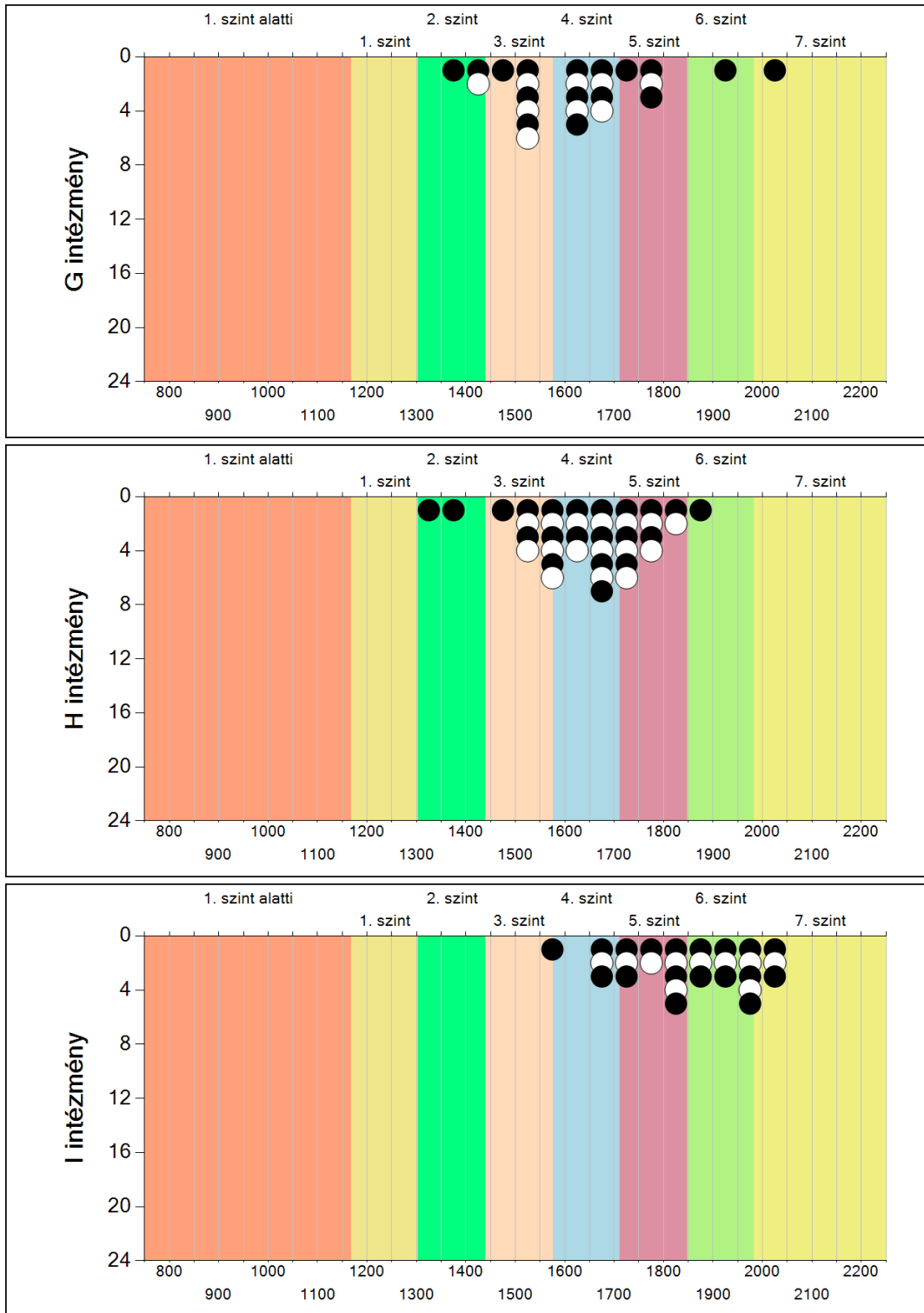
**2c**

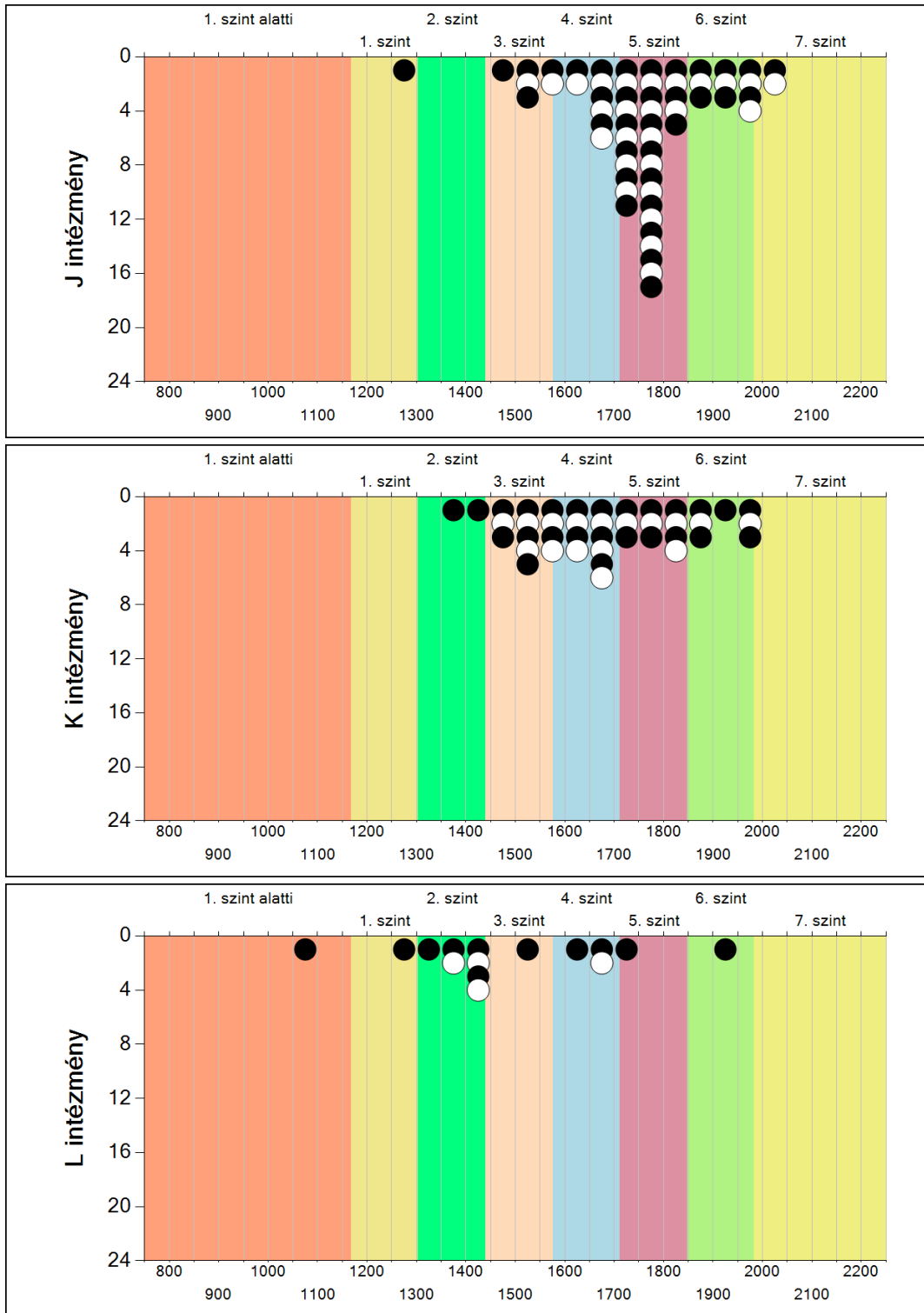
**A képességeloszlás intézményenként**

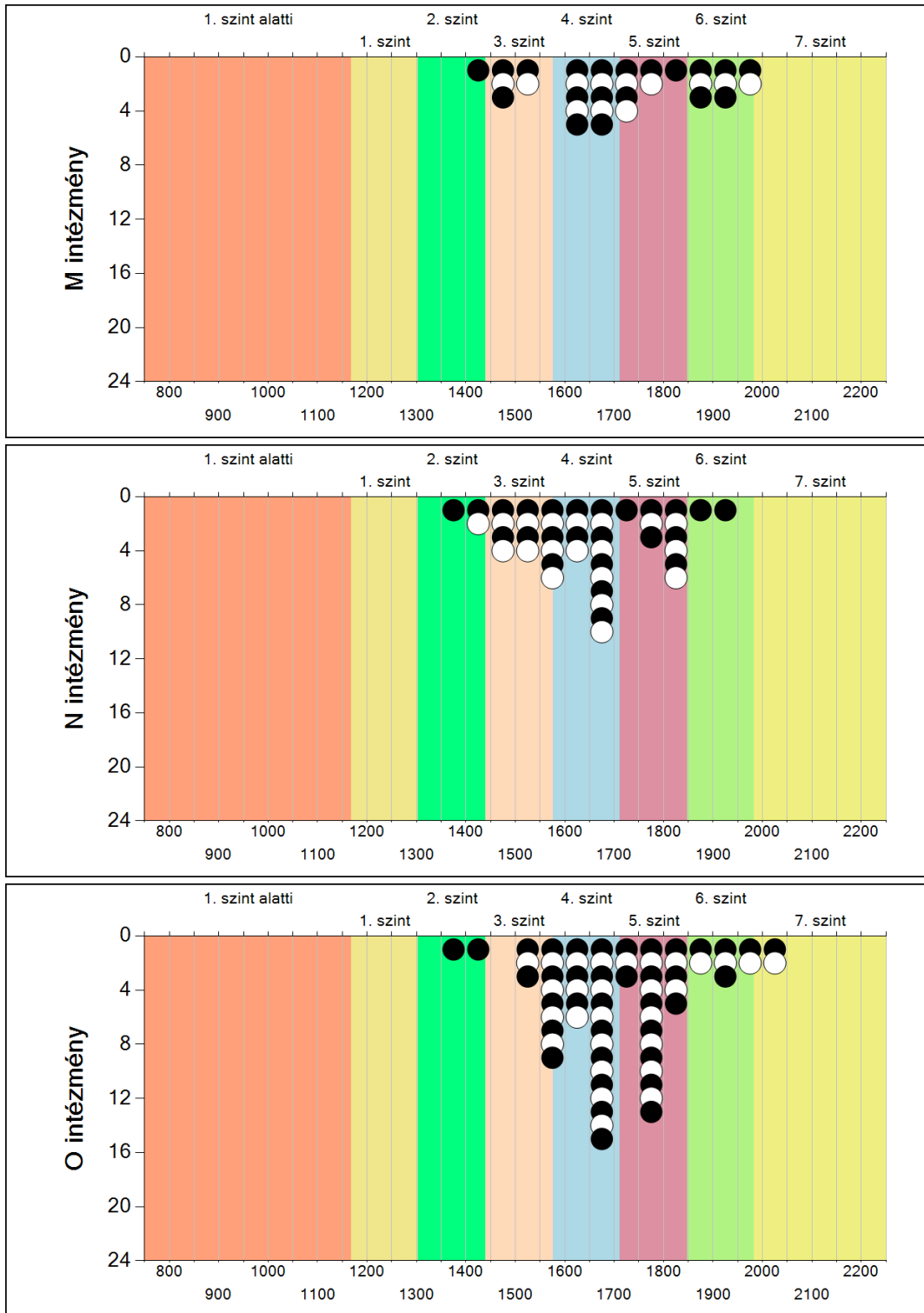
A tanulók eredményei az Önök intézményeiben (1 kör 1 tanulót jelöl)

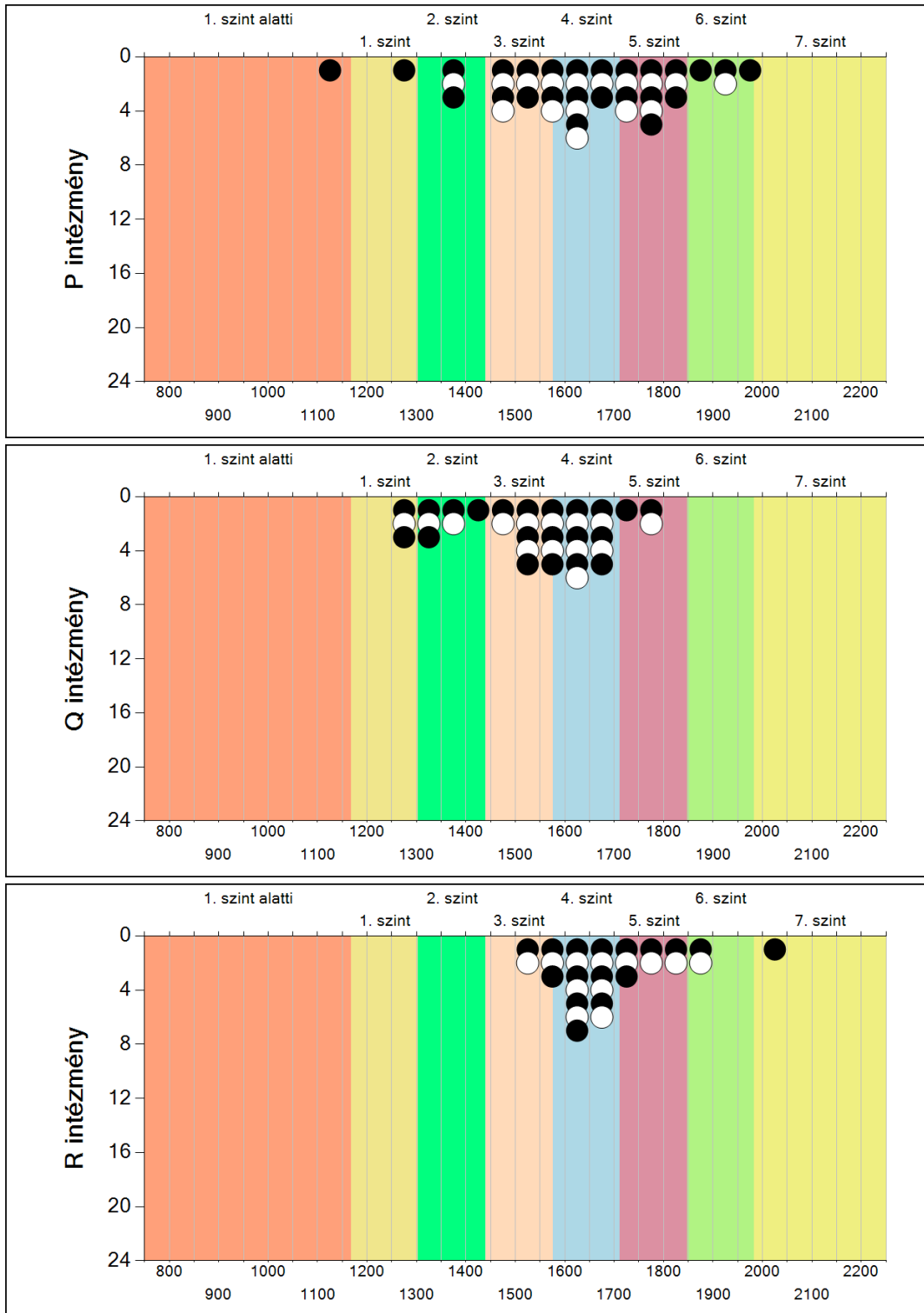


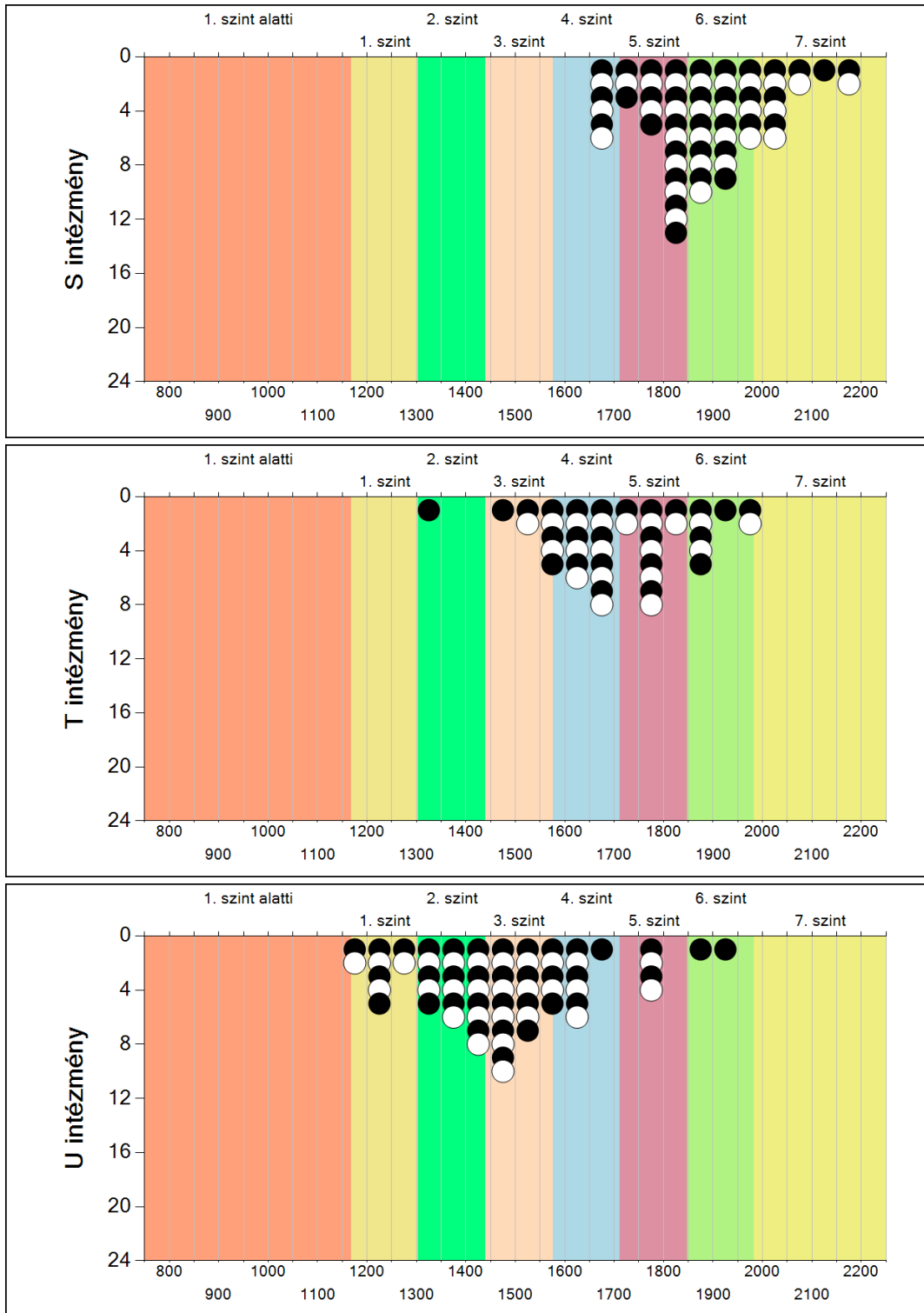




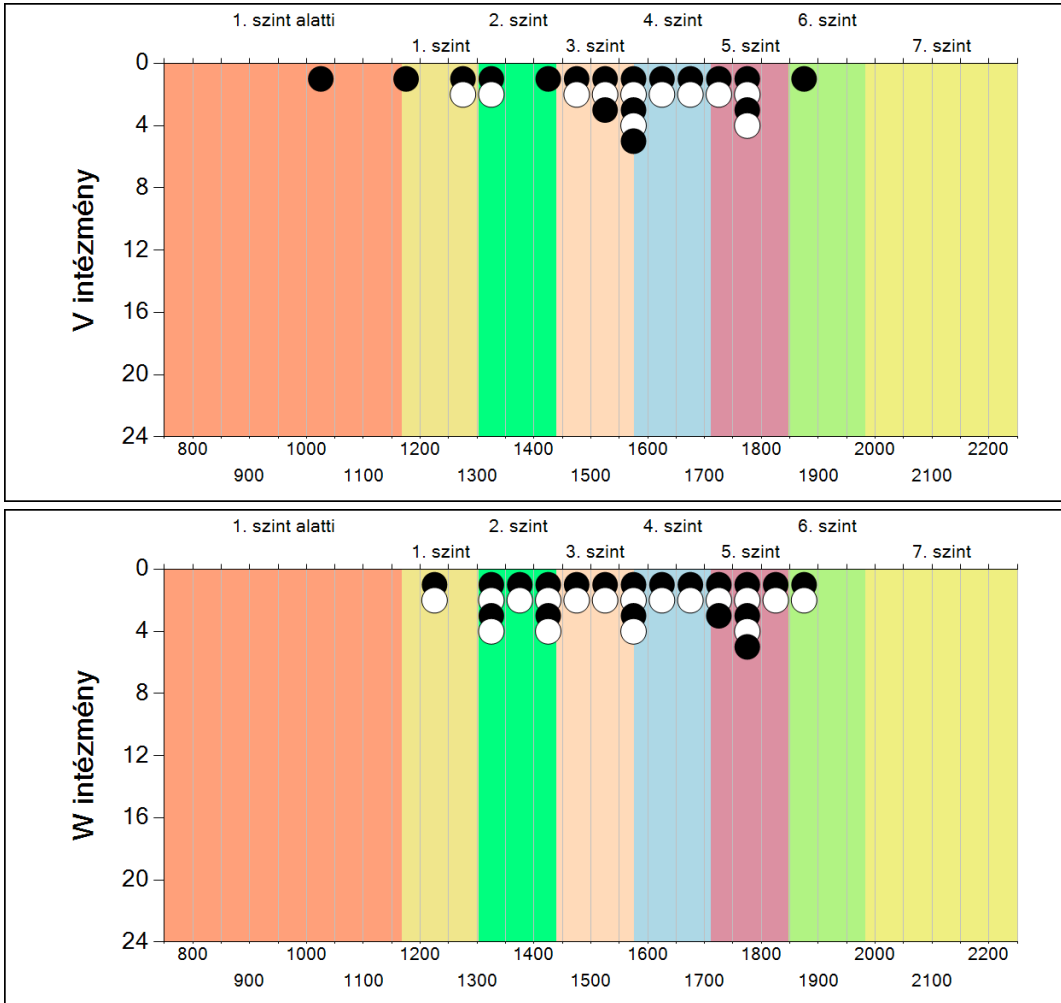












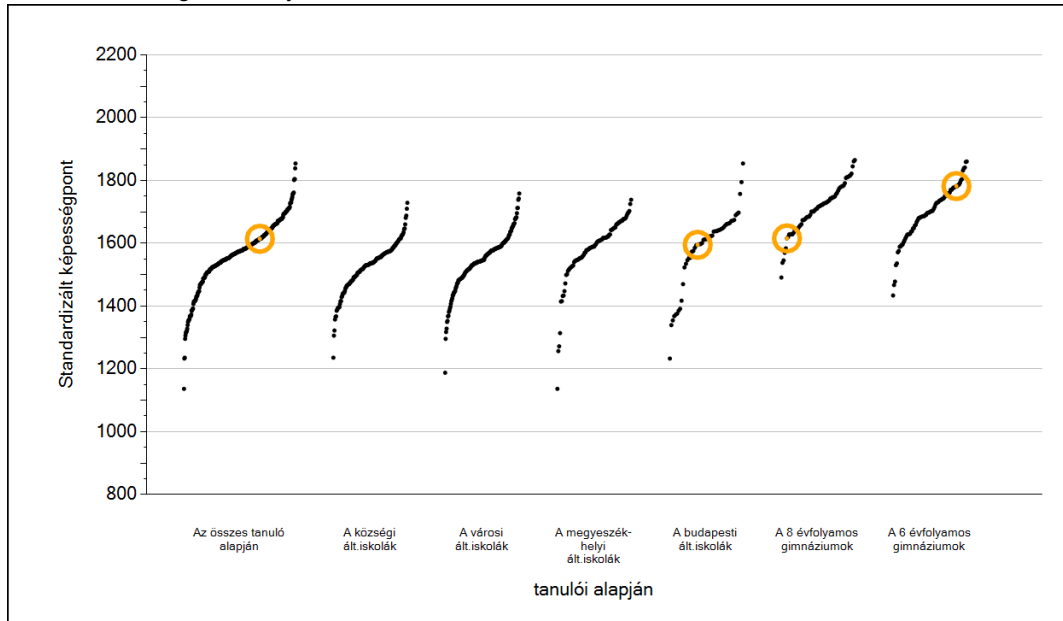


## Szövegértés

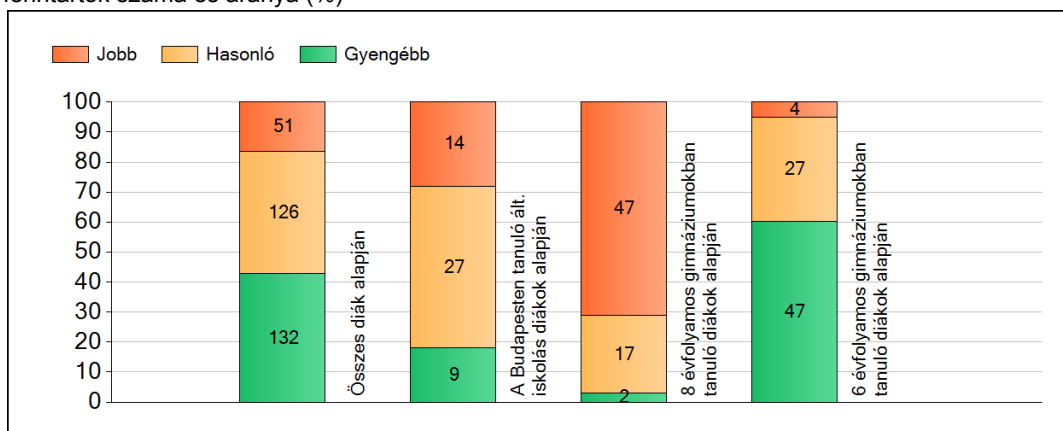
1a

## Átlageredmények

A fenntartók átlageredményeinek összehasonlítása



Az Önökhöz képest szignifikánsan jobban, hasonlóan, illetve gyengébben teljesítő fenntartók száma és aránya (%)

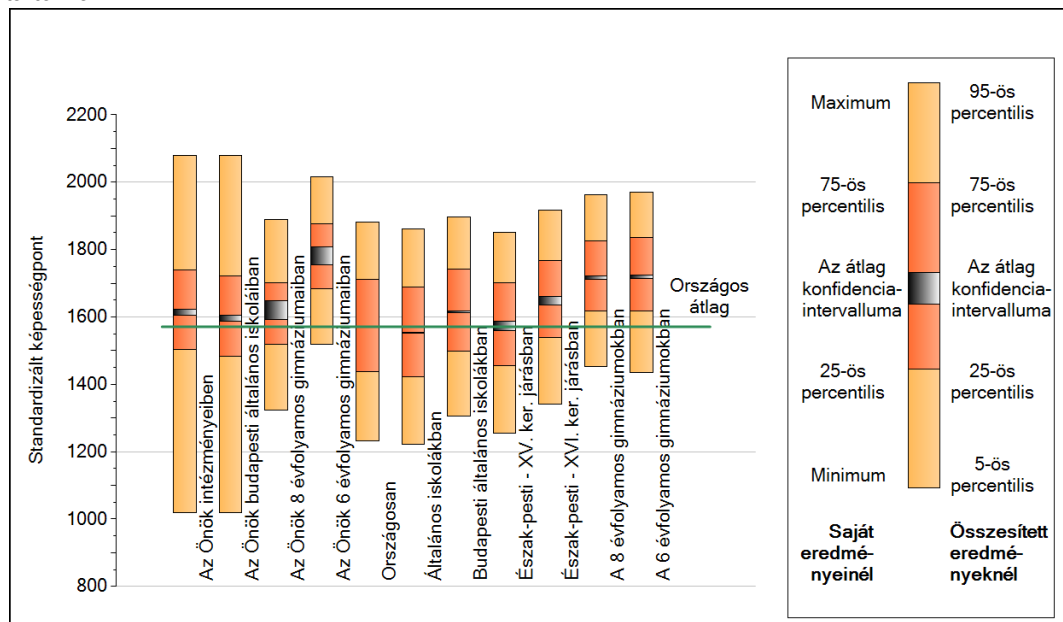


Átlageredmények és konfidencia-intervallumok

<b>Az Önök iskoláiban</b>	<b>1614 (1606;1624)</b>
<b>Az Önök budapesti általános iskoláiban</b>	<b>1595 (1586;1606)</b>
<b>Az Önök 8 évfolyamos gimnáziumaiban</b>	<b>1616 (1593;1649)</b>
<b>Az Önök 6 évfolyamos gimnáziumaiban</b>	<b>1782 (1754;1807)</b>
Országosan	1571 (1570;1572)
Általános iskolákban	1553 (1552;1554)
Községi általános iskolákban	1503 (1500;1505)
Városi általános iskolákban	1544 (1542;1546)
Megyeszékhelyi általános iskolákban	1599 (1597;1602)
Budapesti általános iskolákban	1616 (1612;1618)
8 évfolyamos gimnáziumokban	1717 (1713;1722)
6 évfolyamos gimnáziumokban	1719 (1715;1724)

## 1b A képességeloszlás néhány jellemzője

A tanulók képességeloszlása az Önök intézményeiben és azokban a részpopulációkban, amelyekbe Önök is tartoznak

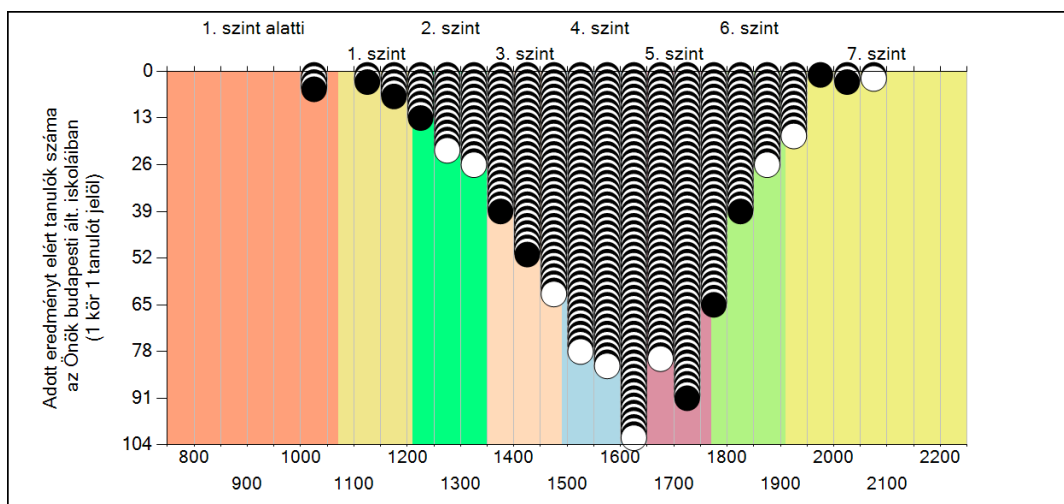
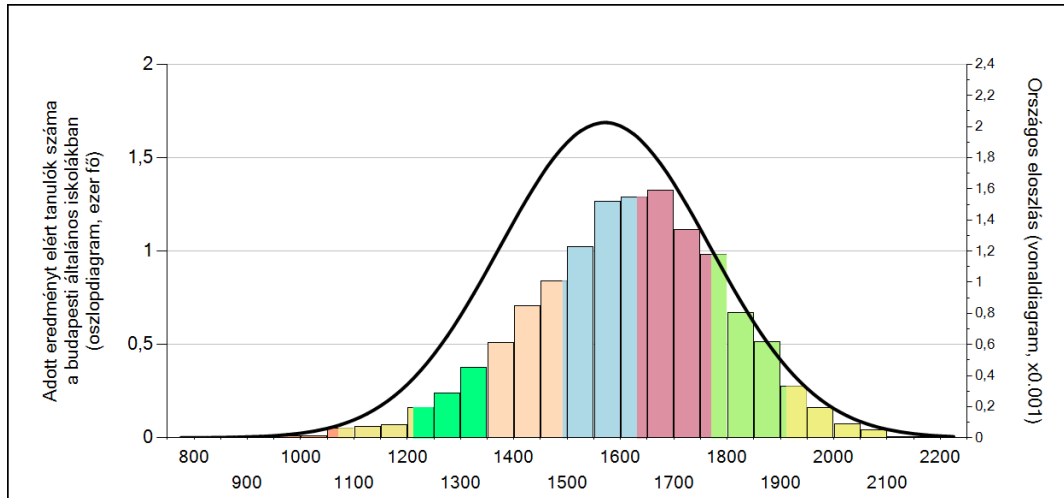


A tanulók képességeloszlása az egyes részpopulációkban

	Min. / 5-ös perc.	25 perc.	Átlag	(konf. int.)	75 perc.	Max. / 95-ös perc.
<b>Az Önök intézményeiben</b>	<b>1019</b>	<b>1504</b>	<b>1614</b>	<b>(1606;1624)</b>	<b>1740</b>	<b>2079</b>
<b>Az Önök budapesti általános iskoláiban</b>	<b>1019</b>	<b>1482</b>	<b>1595</b>	<b>(1586;1606)</b>	<b>1723</b>	<b>2079</b>
<b>Az Önök 8 évfolyamos gimnáziumaiban</b>	<b>1324</b>	<b>1519</b>	<b>1616</b>	<b>(1593;1649)</b>	<b>1703</b>	<b>1888</b>
<b>Az Önök 6 évfolyamos gimnáziumaiban</b>	<b>1520</b>	<b>1683</b>	<b>1782</b>	<b>(1754;1807)</b>	<b>1876</b>	<b>2017</b>
Országosan	1233	1437	1571	(1570;1572)	1711	1882
Általános iskolákban	1223	1422	1553	(1552;1554)	1690	1861
Budapesti általános iskolákban	1306	1498	1616	(1612;1618)	1741	1897
Észak-pesti - XV. ker. járásban	1254	1456	1572	(1560;1587)	1702	1851
Észak-pesti - XVI. ker. járásban	1340	1540	1648	(1635;1661)	1768	1917
A 8 évfolyamos gimnáziumokban	1452	1618	1717	(1713;1722)	1826	1962
A 6 évfolyamos gimnáziumokban	1434	1617	1719	(1715;1724)	1836	1970

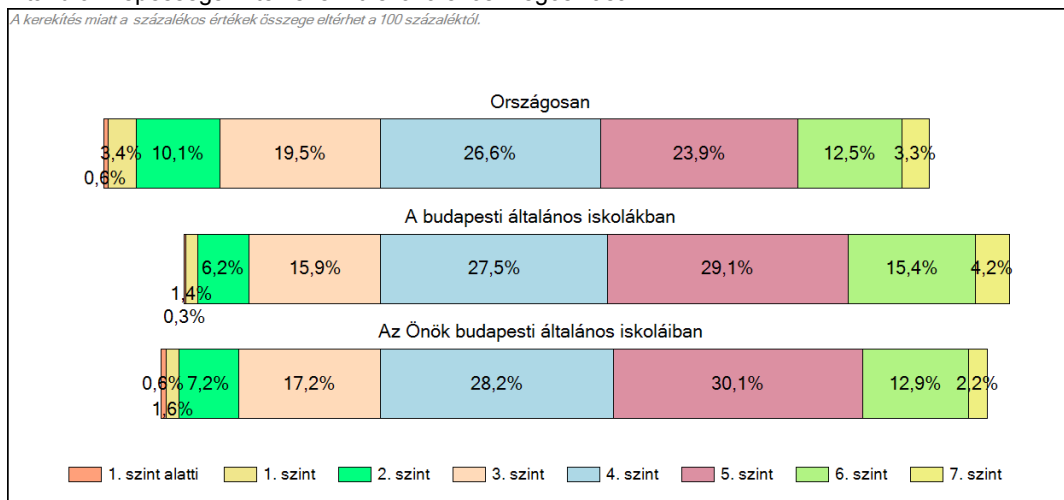
# 1c Képességeloszlás

Az országos eloszlás, valamint a tanulók eredményei a budapesti általános iskolákban és az Önök budapesti általános iskoláiban



## A tanulók képességszintek szerinti százalékos megoszlása

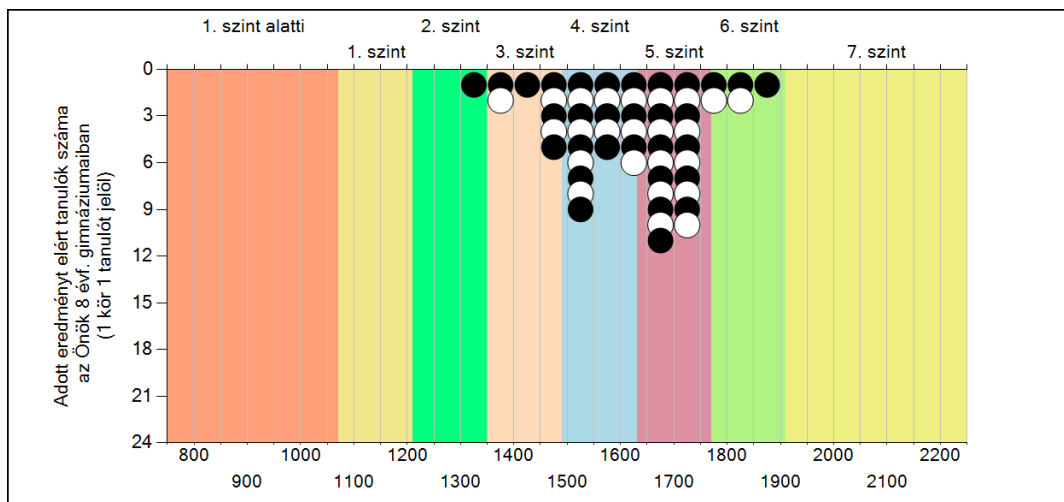
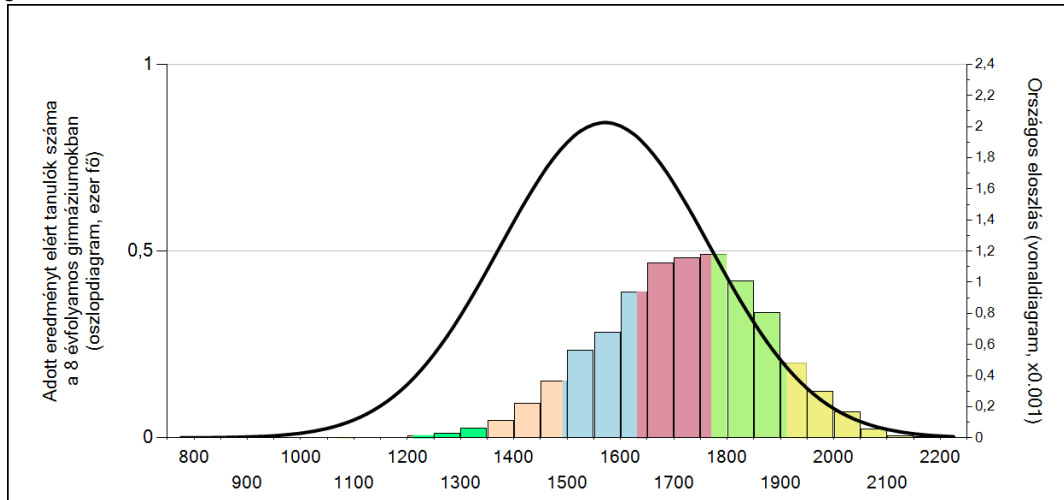
A keretítés miatt a százalékos értékek összege eltérhet a 100 százaléktól.



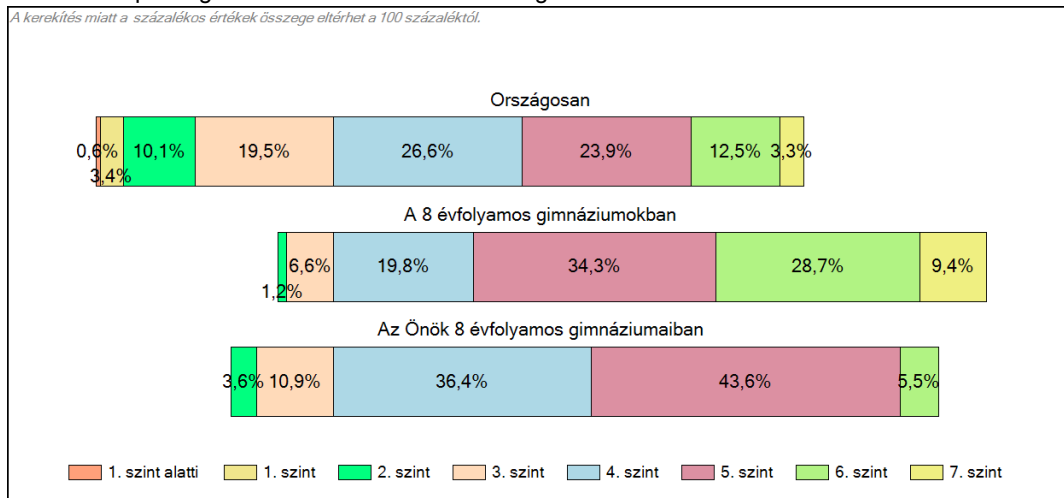
Szövegértés

# 1c Képességeloszlás

Az országos eloszlás, valamint a tanulók eredményei a 8 évfolyamos gimnáziumokban és az Önök 8 évfolyamos gimnáziumaiban

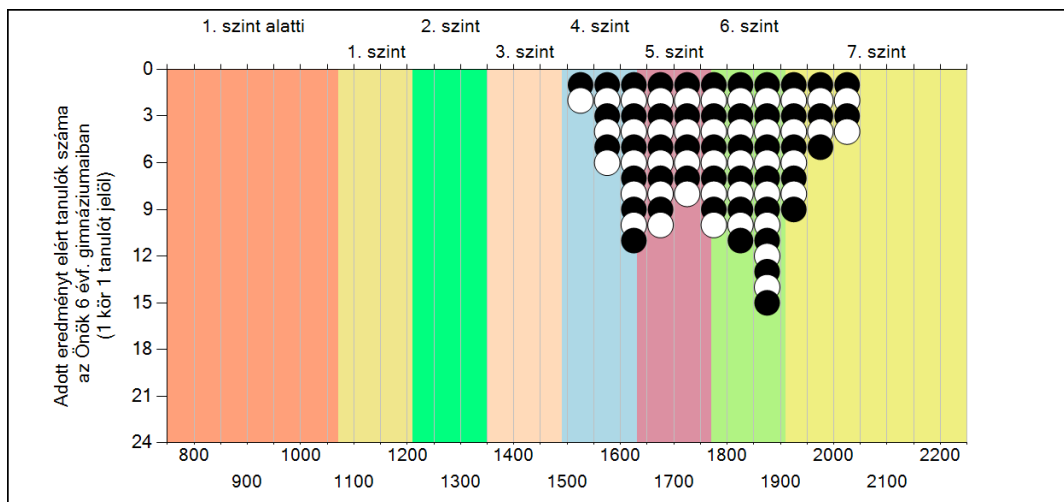
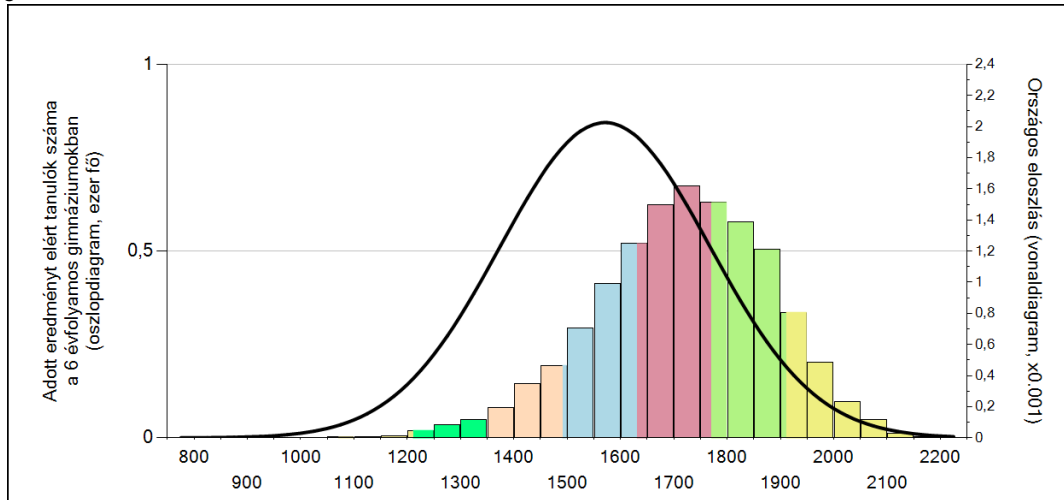


A tanulók képességszintek szerinti százalékos megoszlása

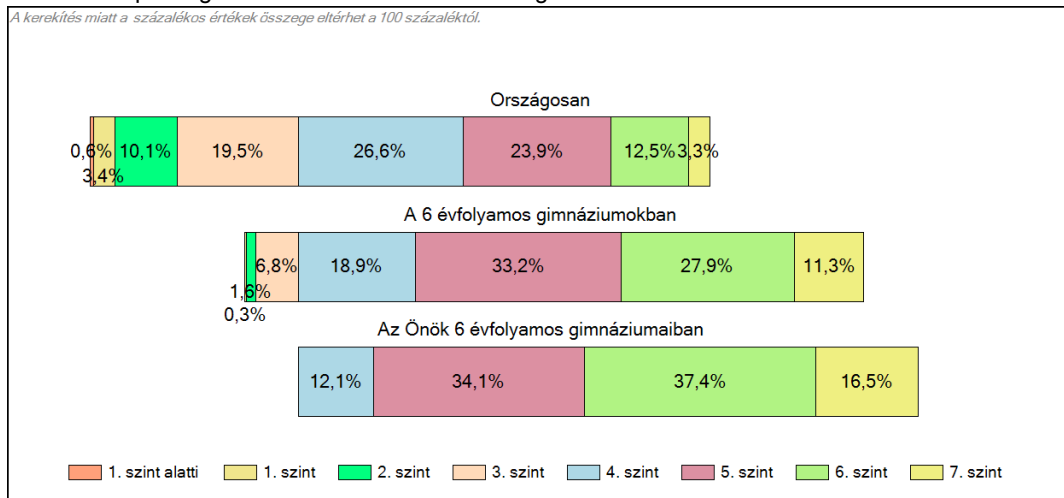


# 1c Képességeloszlás

Az országos eloszlás, valamint a tanulók eredményei a 6 évfolyamos gimnáziumokban és az Önök 6 évfolyamos gimnáziumaiban



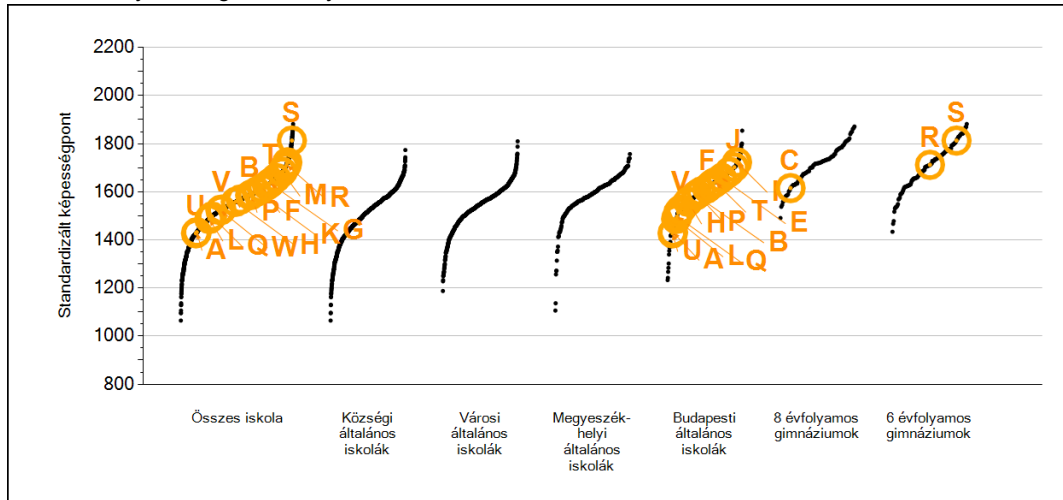
A tanulók képességszintek szerinti százalékos megoszlása



2a

## Átlageredmények intézményenként

Az intézmények átlageredményeinek összehasonlítása



Szövegértés



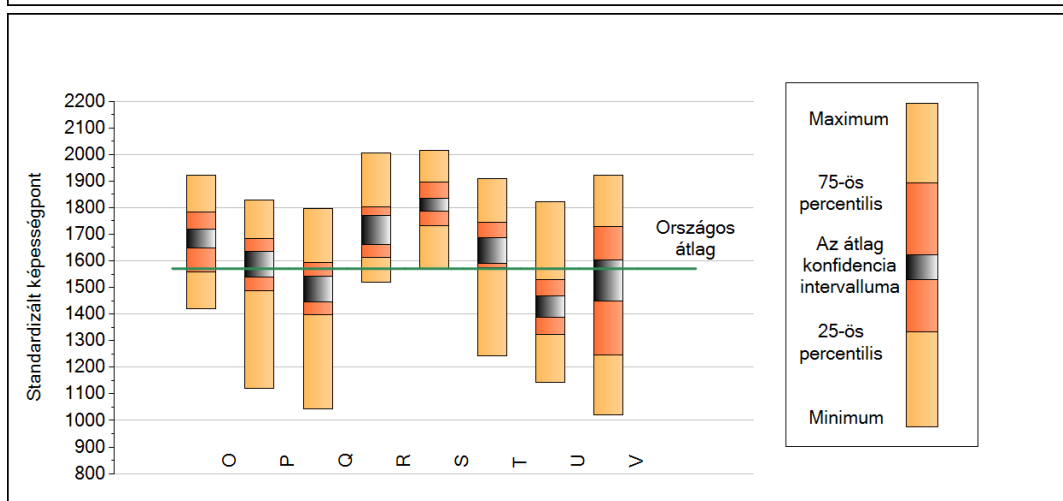
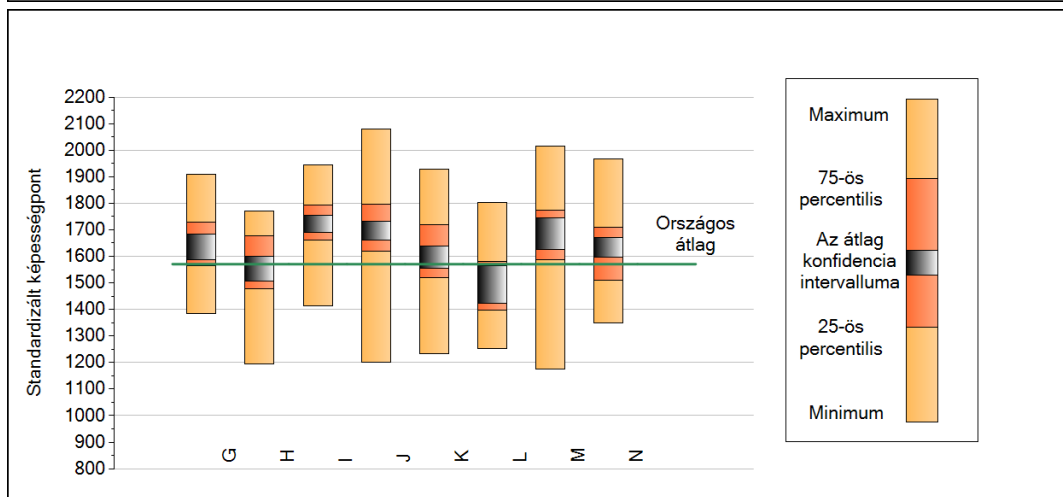
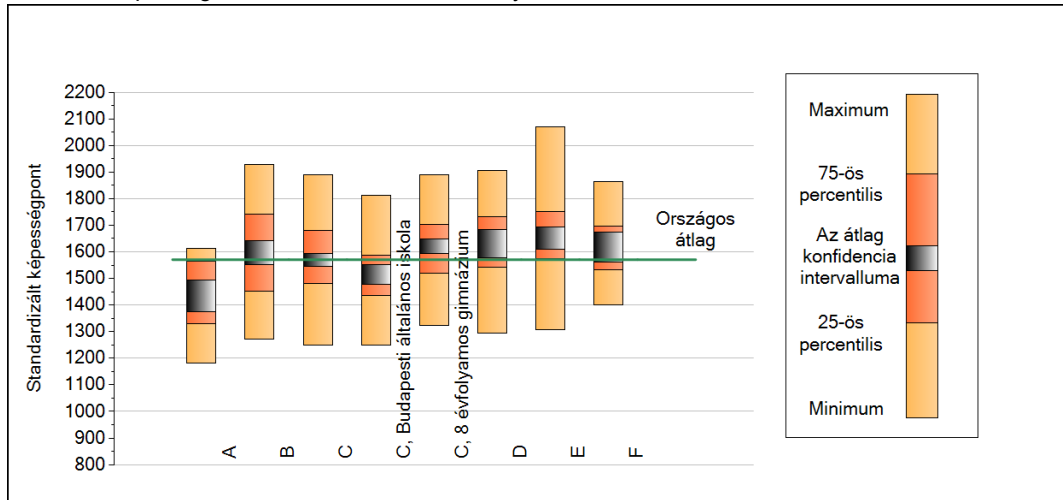
Átlageredmények és konfidencia-intervallumok

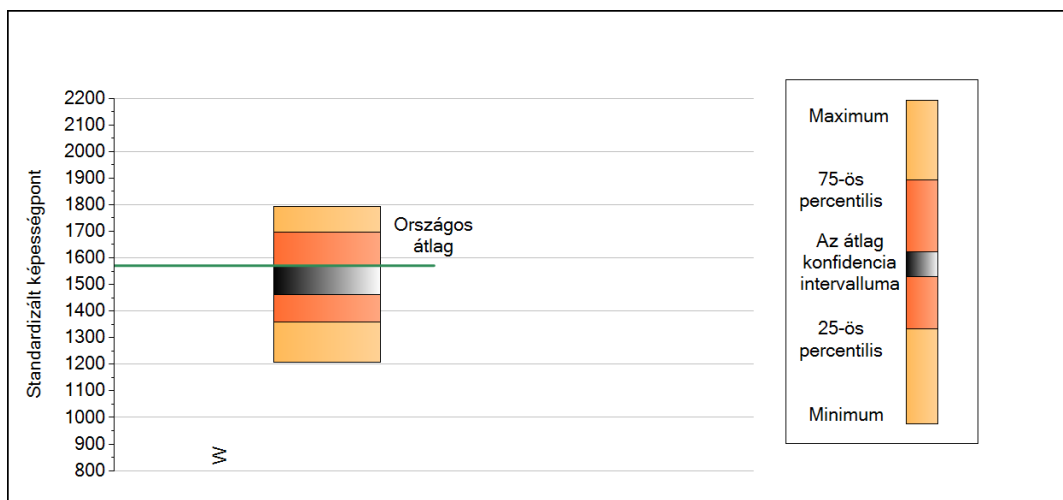
	Össességében	Községi ált.isk. képzésben	Városi ált.isk. képzésben	Megyeszékhelyi ált.isk. képzésben	Budapesti ált.isk. képzésben	8 évfolyamos gimnáziumi képzésben	6 évfolyamos gimnáziumi képzésben
A intézmény	1432 (1376;1492)				1432 (1376;1492)		
B intézmény	1586 (1553;1643)				1586 (1553;1643)		
C intézmény	1568 (1546;1594)				1513 (1478;1553)	1616 (1593;1649)	
D intézmény	1626 (1577;1685)				1626 (1577;1685)		
E intézmény	1658 (1608;1694)				1658 (1608;1694)		
F intézmény	1614 (1561;1673)				1614 (1561;1673)		
G intézmény	1635 (1588;1684)				1635 (1588;1684)		
H intézmény	1558 (1506;1601)				1558 (1506;1601)		
I intézmény	1723 (1692;1754)				1723 (1692;1754)		
J intézmény	1702 (1661;1733)				1702 (1661;1733)		
K intézmény	1601 (1555;1639)				1601 (1555;1639)		
L intézmény	1487 (1423;1564)				1487 (1423;1564)		
M intézmény	1683 (1624;1744)				1683 (1624;1744)		
N intézmény	1632 (1596;1670)				1632 (1596;1670)		
O intézmény	1683 (1648;1720)				1683 (1648;1720)		
P intézmény	1590 (1539;1634)				1590 (1539;1634)		
Q intézmény	1497 (1445;1542)				1497 (1445;1542)		
R intézmény	1712 (1660;1770)						1712 (1660;1770)
S intézmény	1813 (1787;1834)						1813 (1787;1834)
T intézmény	1640 (1590;1686)				1640 (1590;1686)		
U intézmény	1427 (1389;1468)				1427 (1389;1468)		
V intézmény	1526 (1448;1605)				1526 (1448;1605)		
W intézmény	1524 (1461;1568)				1524 (1461;1568)		

Szövegértés

## 2b A képességeloszlás néhány jellemzője intézményenként

A tanulók képességeloszlása az Önök intézményeiben





Szövegértés

A tanulók képességeloszlása az Önök intézményeiben

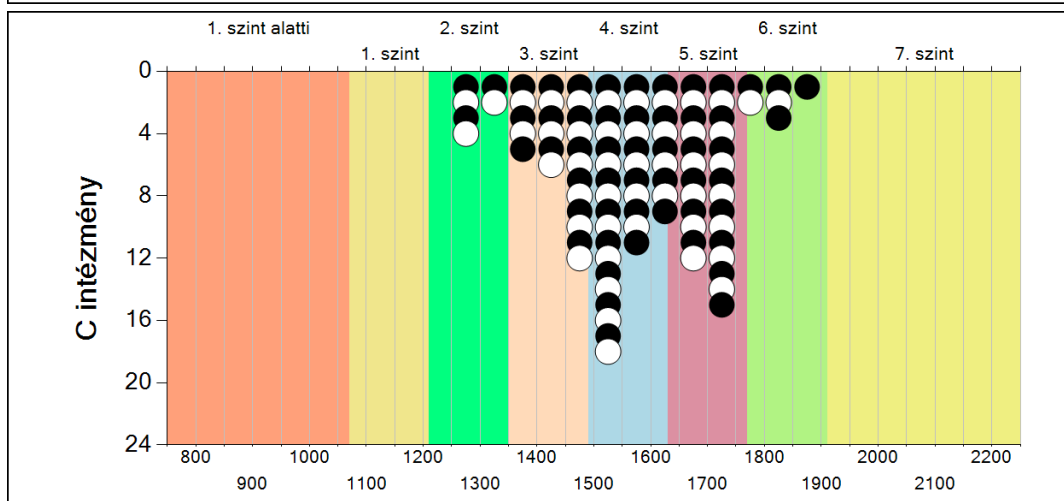
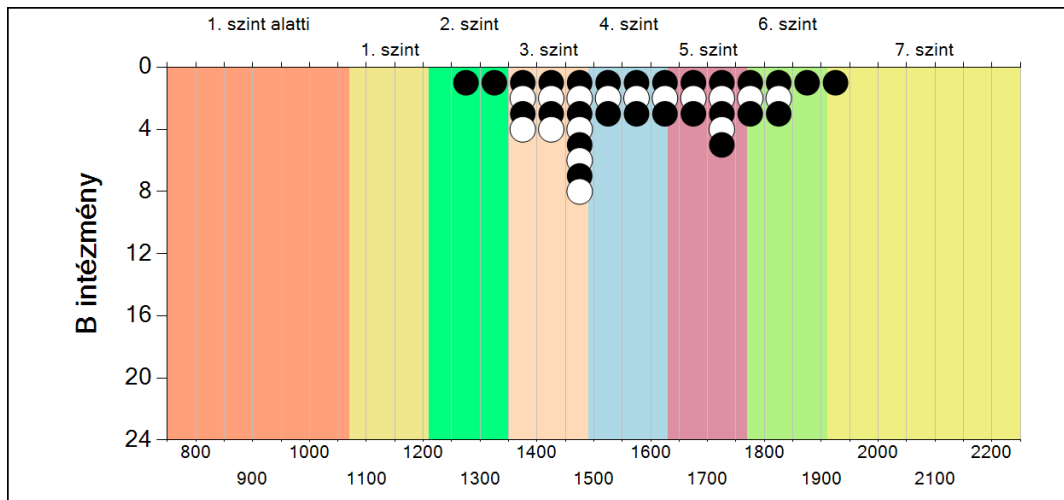
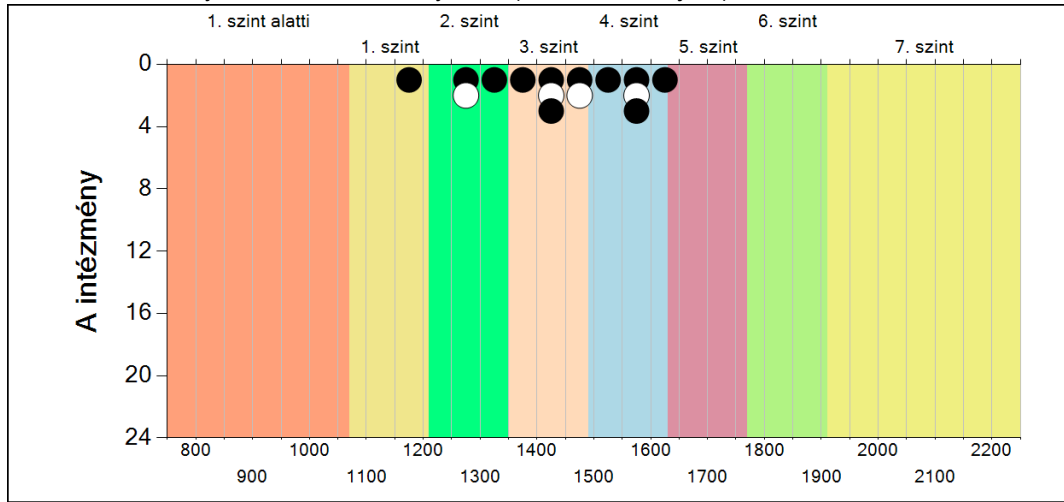
	Minimum	25 percent.	Átlag	(konf. int.)	75 percent.	Maximum
<b>A</b>	1181	1328	1432	(1376; 1492)	1565	1612
<b>B</b>	1270	1453	1586	(1553; 1643)	1743	1927
<b>C</b>	1250	1480	1568	(1546; 1594)	1682	1888
<b>C, Budapesti általános iskola</b>	1250	1436	1513	(1478; 1553)	1588	1813
<b>C, 8 évfolyamos gimnázium</b>	1324	1519	1616	(1593; 1649)	1703	1888
<b>D</b>	1293	1542	1626	(1577; 1685)	1732	1906
<b>E</b>	1306	1574	1658	(1608; 1694)	1752	2068
<b>F</b>	1400	1532	1614	(1561; 1673)	1696	1863
<b>G</b>	1385	1564	1635	(1588; 1684)	1729	1907
<b>H</b>	1196	1477	1558	(1506; 1601)	1678	1770
<b>I</b>	1414	1661	1723	(1692; 1754)	1793	1943
<b>J</b>	1200	1618	1702	(1661; 1733)	1795	2079
<b>K</b>	1234	1520	1601	(1555; 1639)	1718	1928
<b>L</b>	1252	1396	1487	(1423; 1564)	1582	1804
<b>M</b>	1176	1588	1683	(1624; 1744)	1773	2014
<b>N</b>	1350	1510	1632	(1596; 1670)	1709	1967
<b>O</b>	1421	1560	1683	(1648; 1720)	1782	1923
<b>P</b>	1120	1488	1590	(1539; 1634)	1683	1830
<b>Q</b>	1044	1399	1497	(1445; 1542)	1593	1795
<b>R</b>	1520	1613	1712	(1660; 1770)	1803	2006
<b>S</b>	1568	1731	1813	(1787; 1834)	1897	2017
<b>T</b>	1243	1576	1640	(1590; 1686)	1744	1909
<b>U</b>	1143	1323	1427	(1389; 1468)	1528	1821
<b>V</b>	1019	1246	1526	(1448; 1605)	1730	1923
<b>W</b>	1209	1359	1524	(1461; 1568)	1696	1792

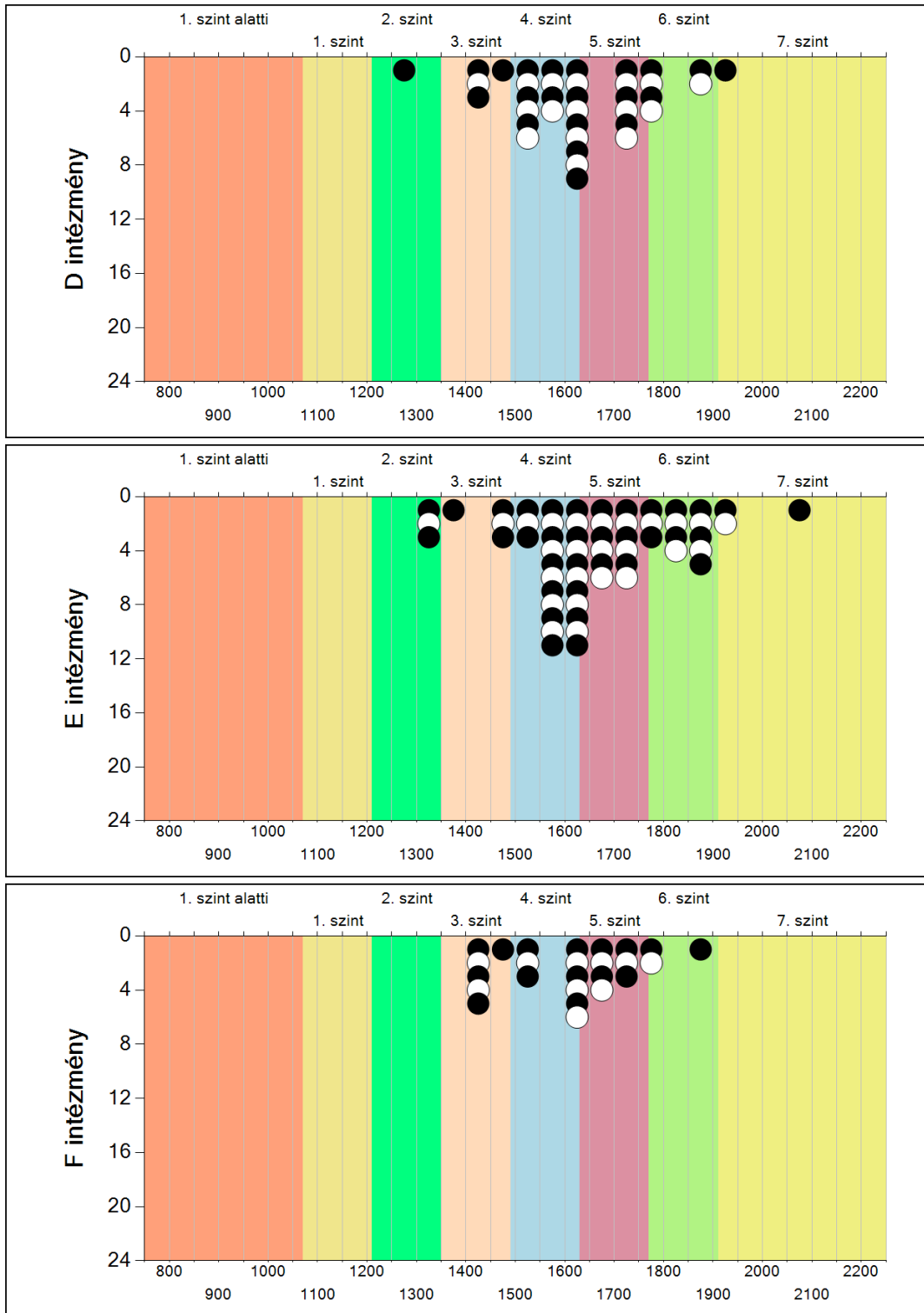
Szövegértés

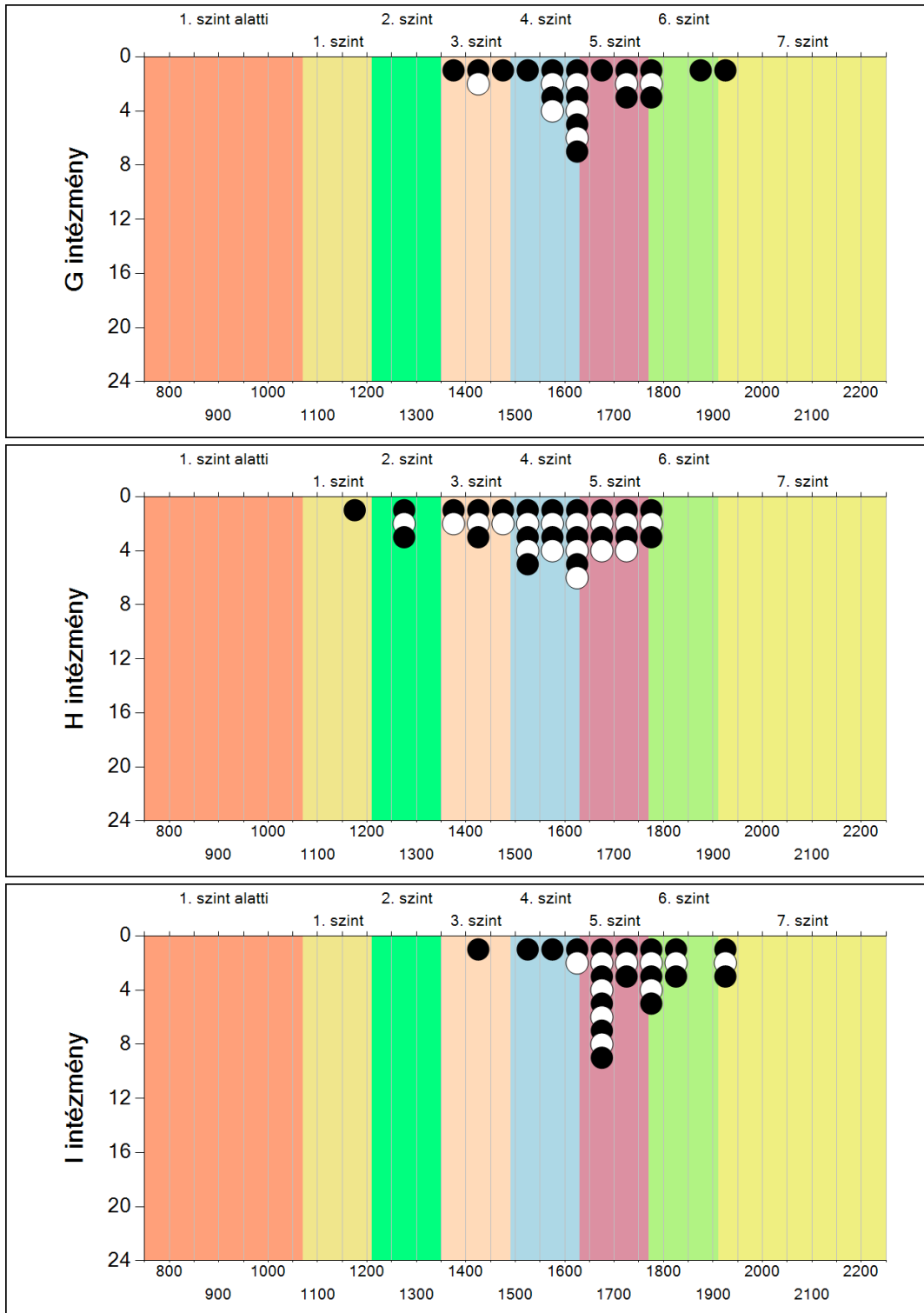
**2c**

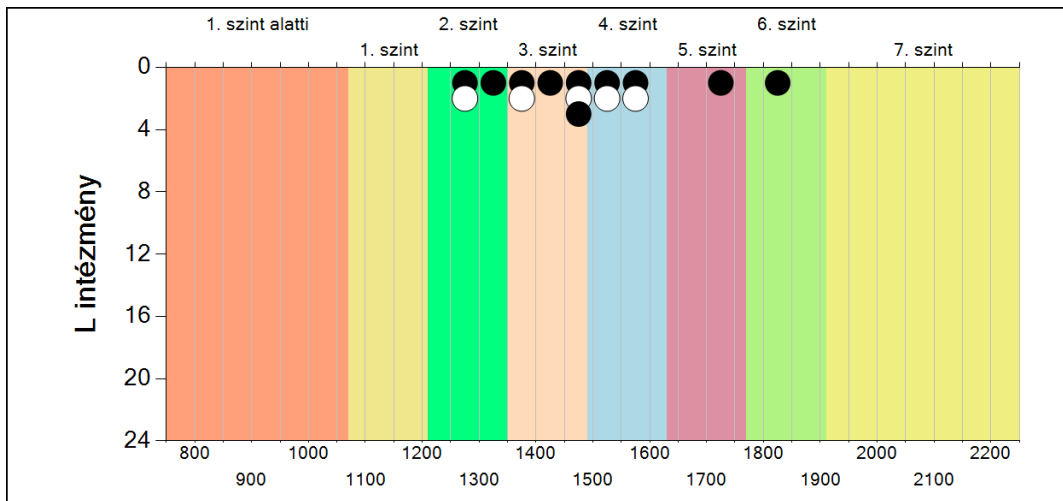
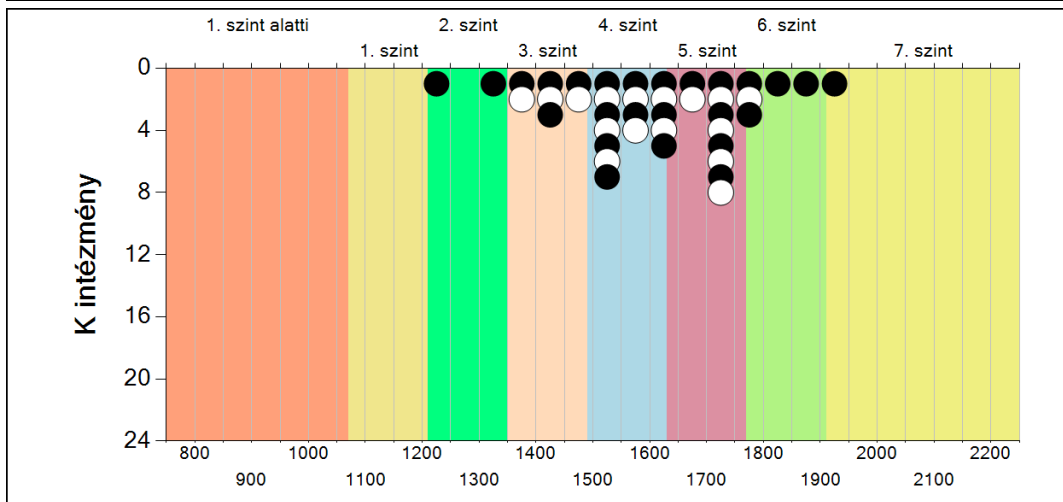
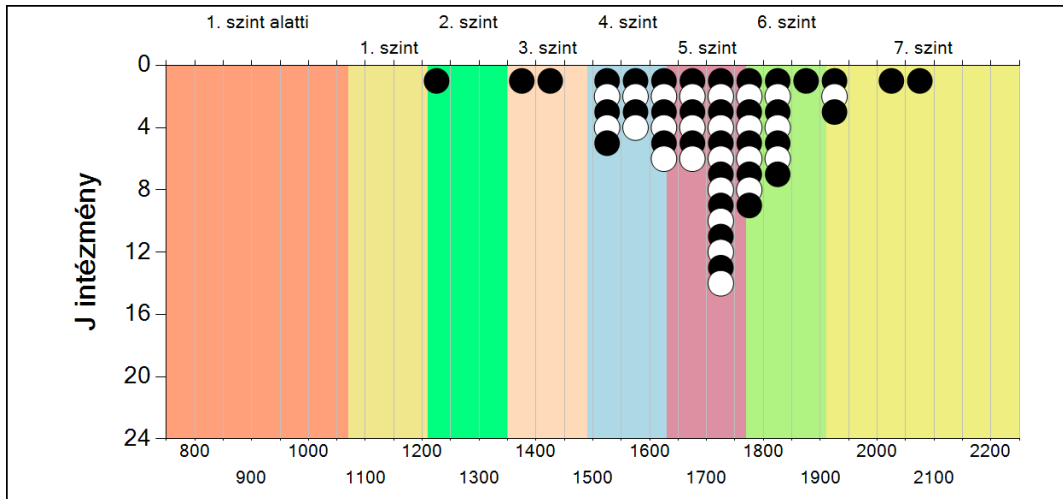
**A képességeloszlás intézményenként**

A tanulók eredményei az Önök intézményeiben (1 kör 1 tanulót jelöl)

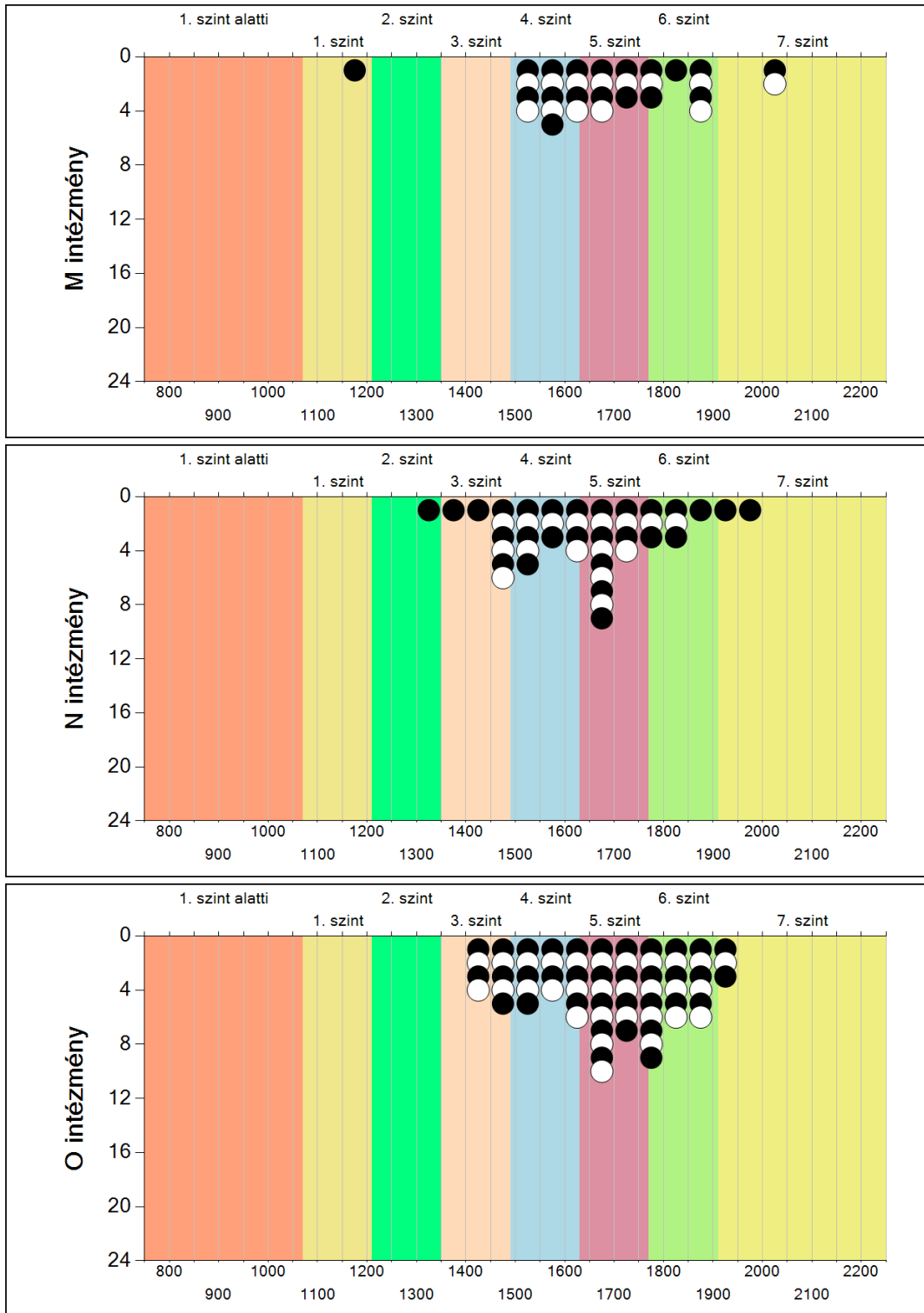


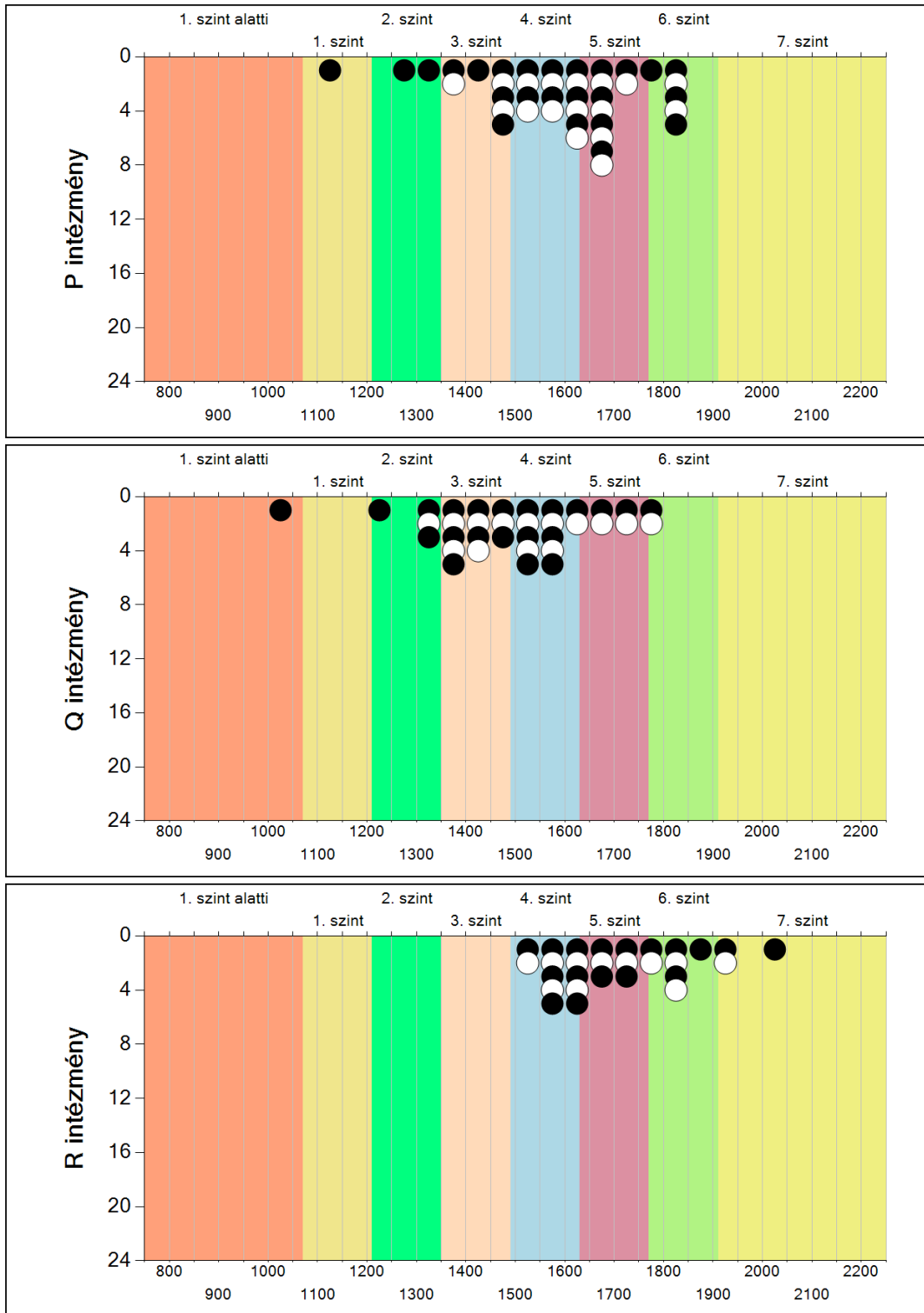


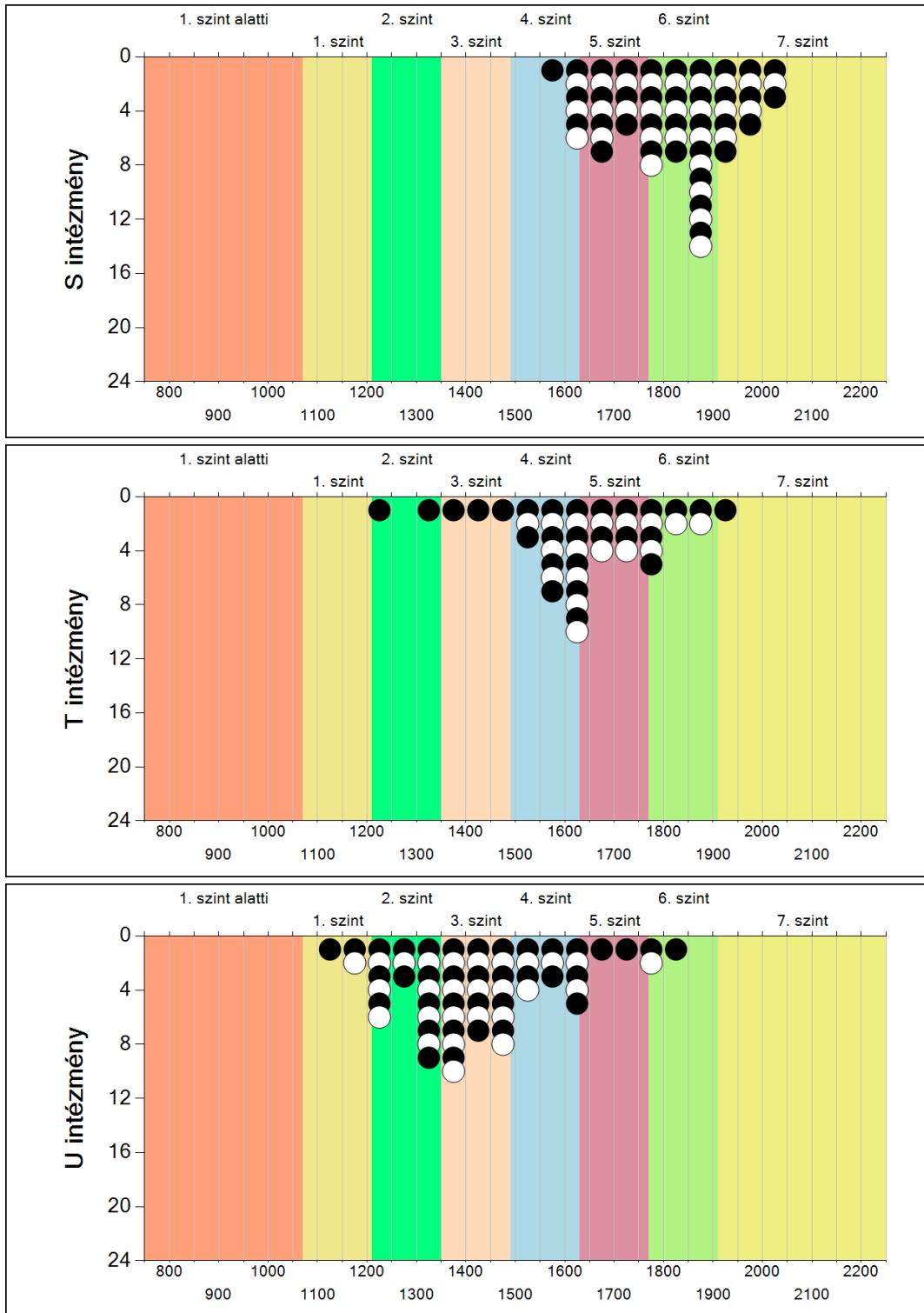












Szövegtetés

