

**Országos
kompetenciamérés
2017**



FIT-jelentés
Fenntartói jelentés
10. évfolyam

Észak-Pesti Tankerületi Központ
1165 Budapest XVI. kerület, Jókai Mór utca 6.
Fenntartói azonosító: 39012265



EMBERI ERŐFORRÁSOK
MINISZTERIUMA

KTATÁSI HIVATAL



Köznevelési Mérés
Értékelési Osztály

FIGYELEM! Kérjük, tartsa szem előtt, hogy a 2016/2017. tanévtől a képzési formák elnevezései megváltoztak. A jelentésben a hatályos köznevelési törvényben felsorolt képzési formák megnevezései szerepelnek: a korábbi szakközépiskola szakközépiskolaként, a korábbi szakiskola szakközépiskolaként, a korábbi speciális szakiskola szakiskolaként került feltüntetésre.

Létszám adatok

Az intézmények kódtáblázata

A	Budapest XV. Kerületi László Gyula Gimnázium és Általános Iskola (1157 Budapest XV. kerület, Kavicsos köz 4.)
B	Budapest XV. Kerületi Dózsa György Gimnázium és Táncművészeti Szakközépiskola (1151 Budapest XV. kerület, Fő út 70.)
C	Budapest XVI. Kerületi Szerb Antal Gimnázium (1164 Budapest XVI. kerület, Batthyány Ilona utca 12.)
D	Corvin Mátyás Gimnázium és Szakközépiskola (1165 Budapest XVI. kerület, Mátyás király tér 4.)
E	Budapest XVI. Kerületi Táncsics Mihály Általános Iskola és Gimnázium (1165 Budapest XVI. kerület, Táncsics utca 7-9.)
F	Kontyfa Középiskola, Szakiskola és Általános Iskola (1156 Budapest XV. kerület, Kontyfa utca 5.)

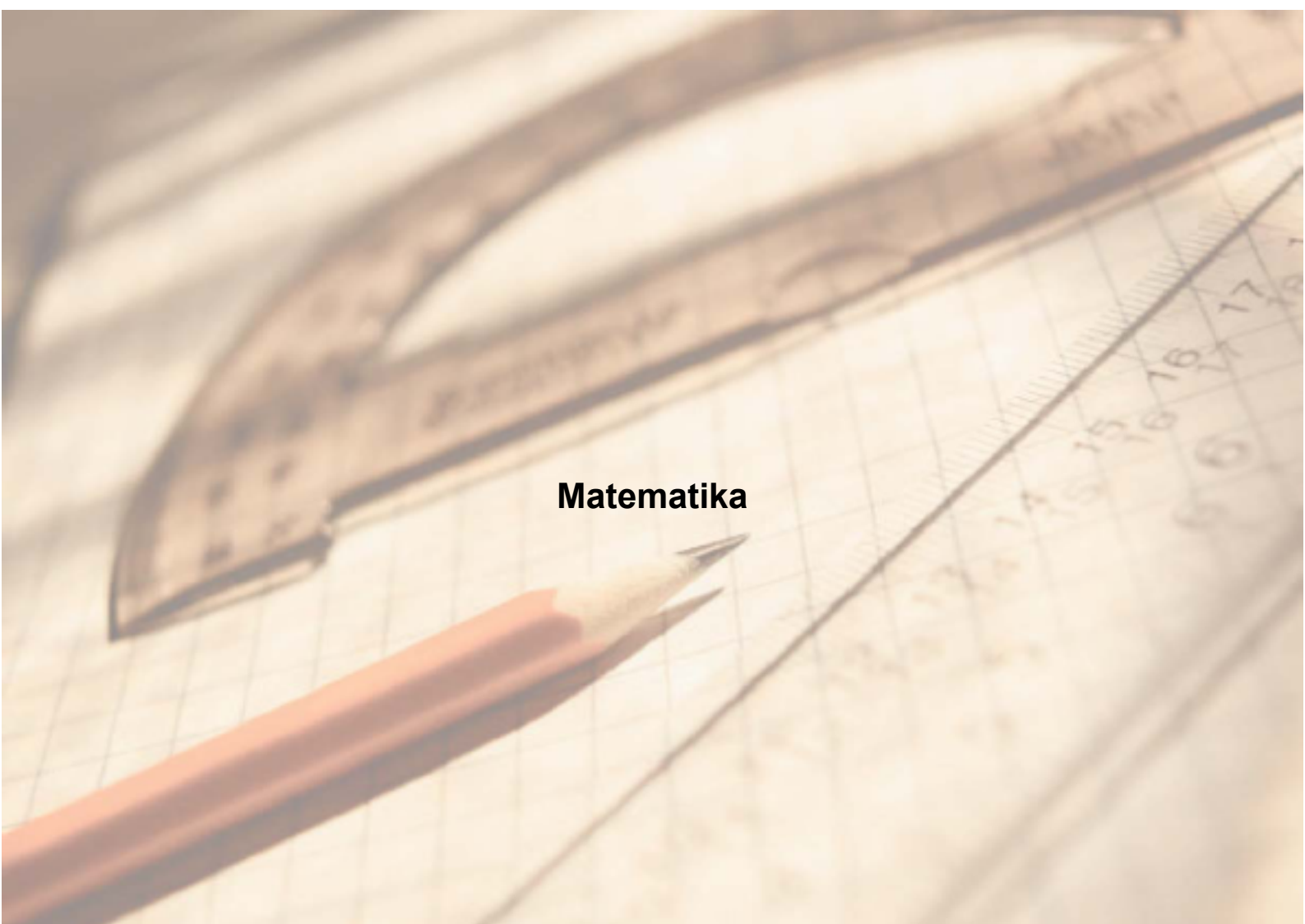
A fenntartó létszámadatai a 10. évfolyamon

Az intézmény kódja	Képzési típus	Tanulók száma						
		Összesen	SNI tanulók	Mentesült tanulók	BTMN tanulók	HHH tanulók	Jelentésre jogosult tanulók	A jelentésben szereplők
A	8 évfolyamos gimnázium	32	0	0	3	0	32	29
B	6 évfolyamos gimnázium	25	0	0	1	0	25	21
B	4 évfolyamos gimnázium	117	0	0	9	0	117	101
C	6 évfolyamos gimnázium	69	0	0	0	0	69	67
C	4 évfolyamos gimnázium	60	0	0	0	0	60	59
D	4 évfolyamos gimnázium	116	0	0	0	0	116	112
E	4 évfolyamos gimnázium	62	0	0	3	0	62	57
F	4 évfolyamos gimnázium	29	1	0	0	0	28	24
Összesen		510	1	0	16	0	509	470

A fenntartó jelentésre jogosult tanulóinak előző év végi matematikajegy

Az intézmény kódja	Képzés típus	Szerepel-e a jelentésben?	Előző év végi matematikajegy					Összesen	
			-	1	2	3	4		5
A	8 évfolyamos gimnázium	Jelentésben szereplők	0	0	1	8	9	11	29
		Jelentésben nem szereplők	0	0	1	0	0	2	3
B	6 évfolyamos gimnázium	Jelentésben szereplők	0	0	9	6	3	3	21
		Jelentésben nem szereplők	0	0	1	2	0	1	4
B	4 évfolyamos gimnázium	Jelentésben szereplők	2	1	28	34	26	10	101
		Jelentésben nem szereplők	0	0	3	7	4	2	16
C	6 évfolyamos gimnázium	Jelentésben szereplők	0	1	0	16	28	22	67
		Jelentésben nem szereplők	0	0	1	0	1	0	2
C	4 évfolyamos gimnázium	Jelentésben szereplők	0	0	0	7	36	16	59
		Jelentésben nem szereplők	0	0	0	0	0	1	1
D	4 évfolyamos gimnázium	Jelentésben szereplők	0	1	23	42	34	12	112
		Jelentésben nem szereplők	0	0	2	1	1	0	4
E	4 évfolyamos gimnázium	Jelentésben szereplők	1	3	20	20	7	6	57
		Jelentésben nem szereplők	0	0	1	1	2	1	5
F	4 évfolyamos gimnázium	Jelentésben szereplők	0	0	17	5	2	0	24
		Jelentésben nem szereplők	1	0	2	1	0	0	4
Összesen		Jelentésben szereplők	3	6	98	138	145	80	470
		Jelentésben nem szereplők	1	0	11	12	8	7	39

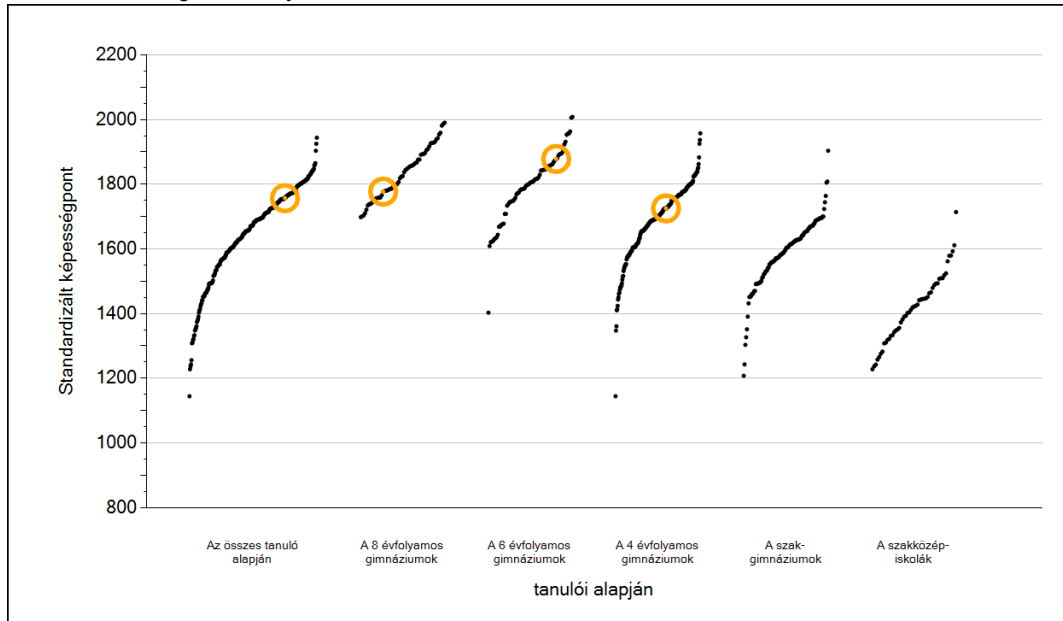
Létszámadatok



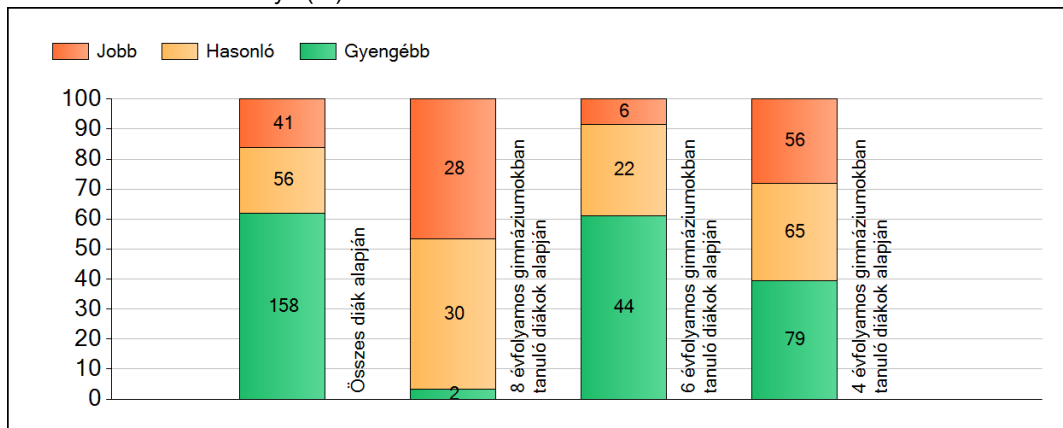
Matematika

1a Átlageredmények

A fenntartók átlageredményeinek összehasonlítása



Az Önökhez képest szignifikánsan jobban, hasonlóan, illetve gyengébben teljesítő fenntartók száma és aránya (%)

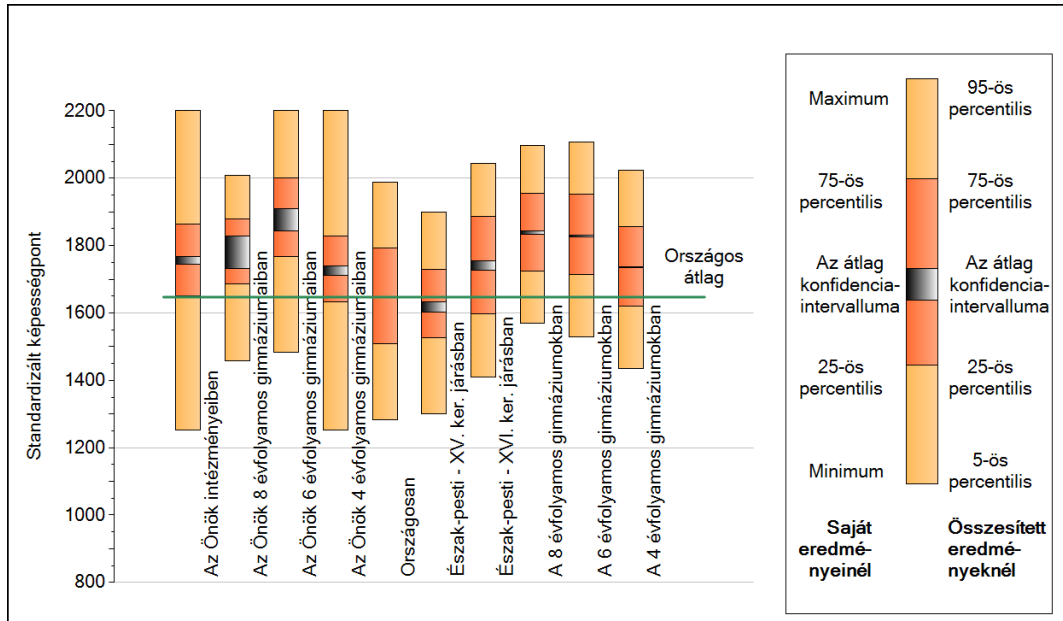


Átlageredmények és konfidencia-intervallumok

Az Önök iskoláiban	1757 (1744;1768)
Az Önök 8 évfolyamos gimnáziumaiban	1777 (1732;1828)
Az Önök 6 évfolyamos gimnáziumaiban	1878 (1845;1908)
Az Önök 4 évfolyamos gimnáziumaiban	1726 (1712;1739)
Országosan	1647 (1646;1648)
8 évfolyamos gimnáziumokban	1838 (1832;1843)
6 évfolyamos gimnáziumokban	1828 (1824;1832)
4 évfolyamos gimnáziumokban	1735 (1733;1737)
Szakgimnáziumokban	1620 (1618;1622)
Szakközépiskolákban	1435 (1431;1437)

1b A képességeloszlás néhány jellemzője

A tanulók képességeloszlása az Önök intézményeiben és azokban a részpopulációkban, amelyekbe Önök is tartoznak

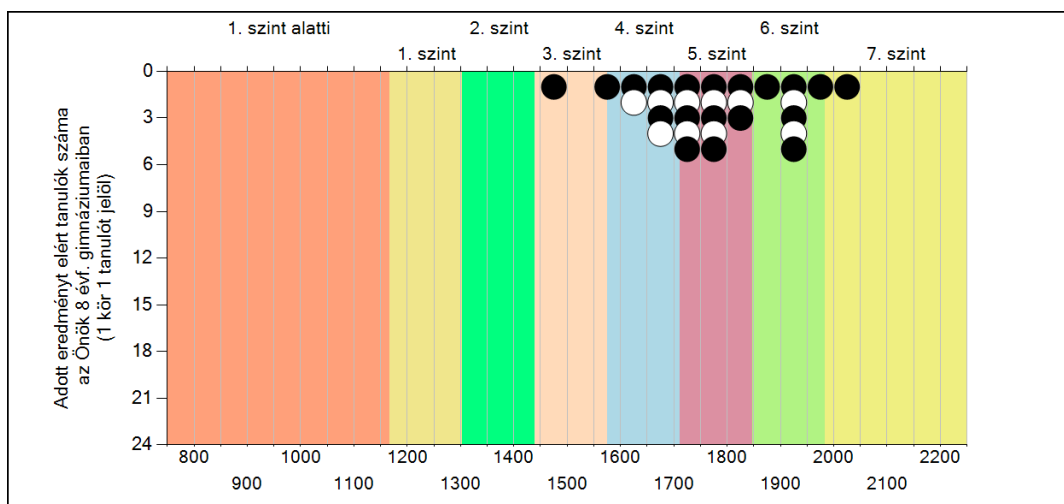
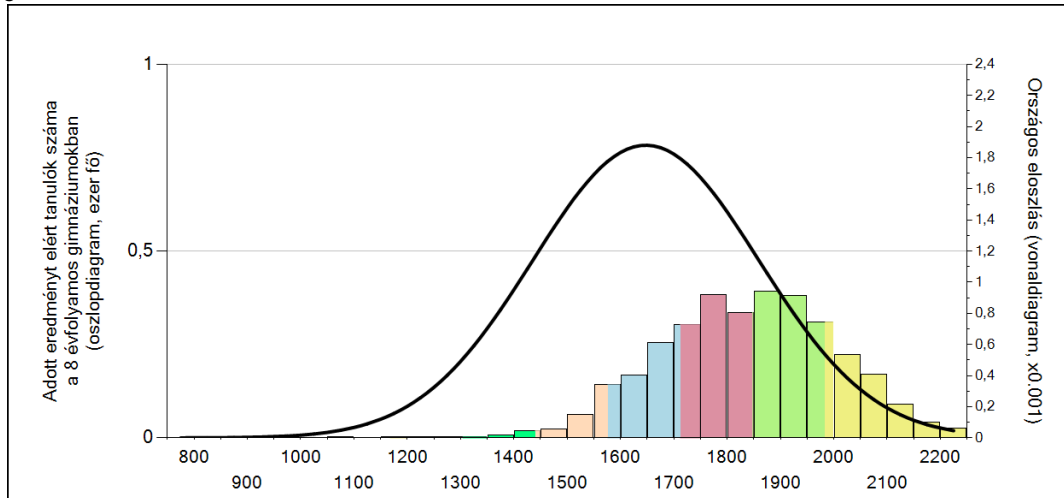


A tanulók képességeloszlása az egyes részpopulációkban

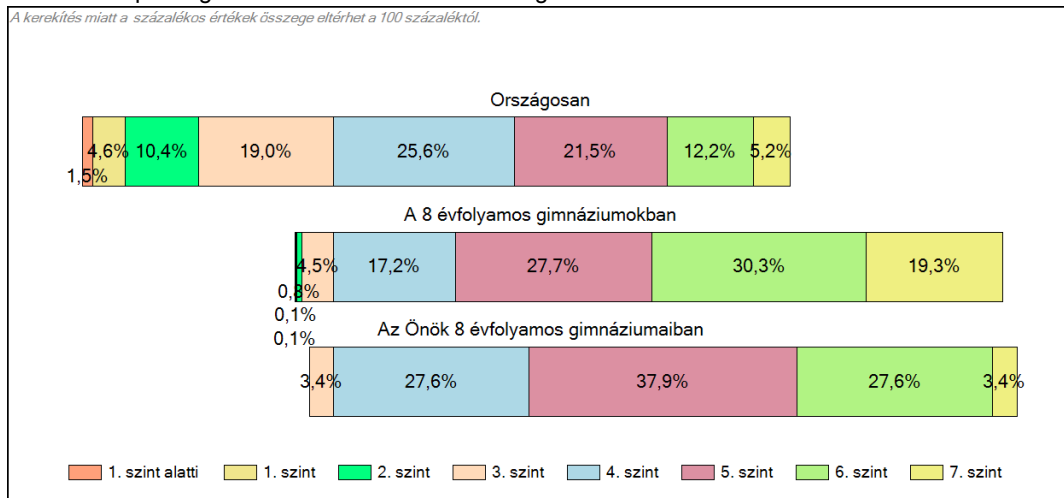
	Min. / 5-ös perc.	25 perc.	Átlag	(konf. int.)	75 perc.	Max. / 95-ös perc.
Az Önök intézményeiben	1251	1650	1757	(1744;1768)	1865	2225
Az Önök 8 évfolyamos gimnáziumaiban	1457	1687	1777	(1732;1828)	1878	2007
Az Önök 6 évfolyamos gimnáziumaiban	1484	1769	1878	(1845;1908)	2000	2225
Az Önök 4 évfolyamos gimnáziumaiban	1251	1633	1726	(1712;1739)	1828	2200
Országosan	1282	1508	1647	(1646;1648)	1793	1988
Észak-pesti - XV. ker. járásban	1300	1526	1619	(1603;1633)	1730	1900
Észak-pesti - XVI. ker. járásban	1409	1599	1740	(1726;1754)	1886	2043
A 8 évfolyamos gimnáziumokban	1571	1725	1838	(1832;1843)	1954	2098
A 6 évfolyamos gimnáziumokban	1529	1713	1828	(1824;1832)	1953	2109
A 4 évfolyamos gimnáziumokban	1435	1621	1735	(1733;1737)	1857	2023

1c Képességeloszlás

Az országos eloszlás, valamint a tanulók eredményei a 8 évfolyamos gimnáziumokban és az Önök 8 évfolyamos gimnáziumaiban

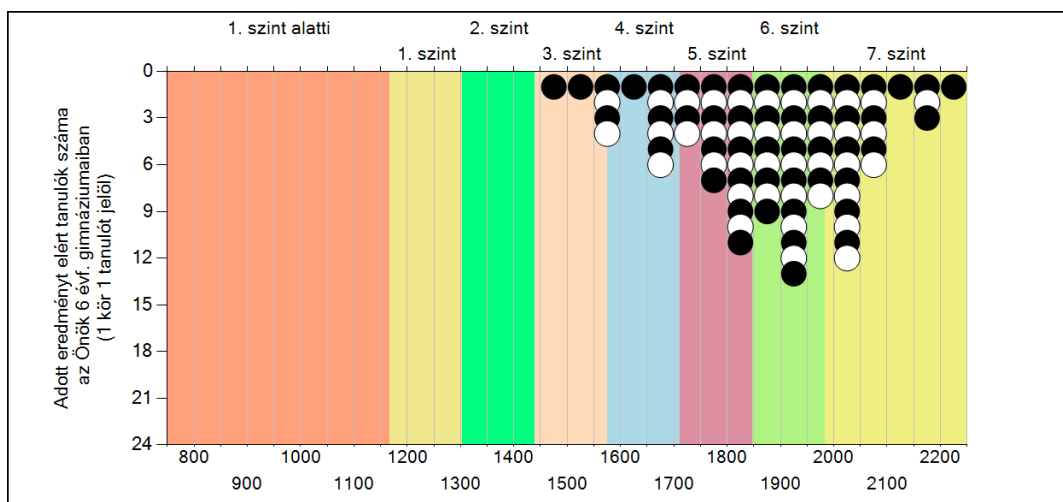
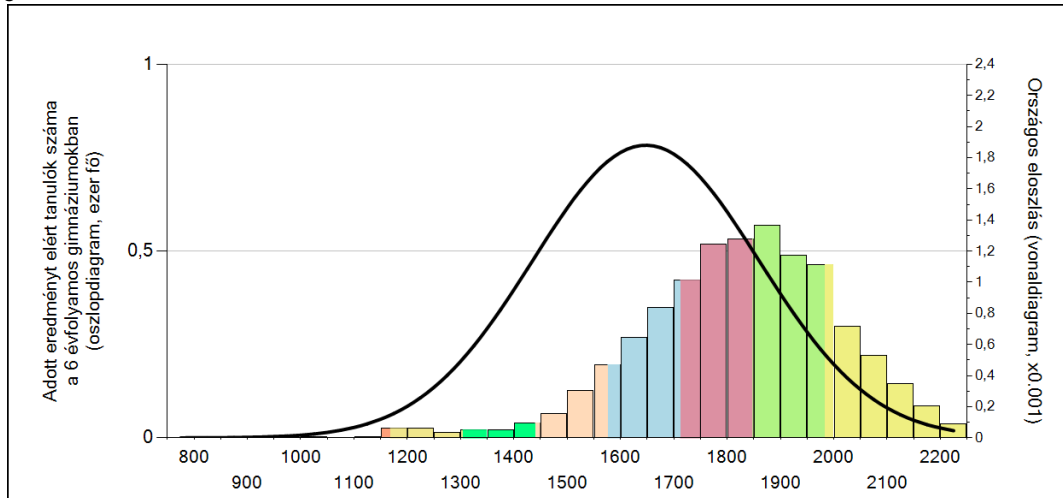


A tanulók képességszintek szerinti százalékos megoszlása



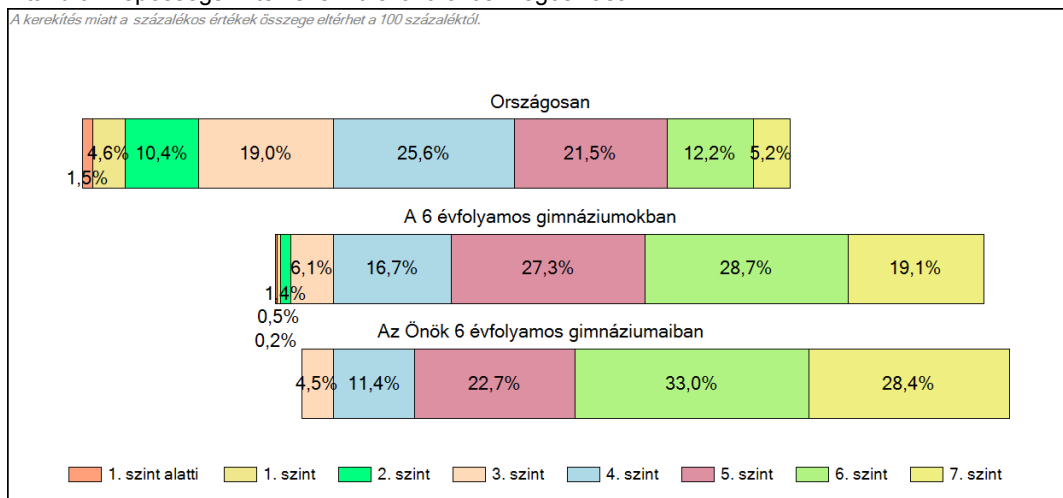
1c Képességeloszlás

Az országos eloszlás, valamint a tanulók eredményei a 6 évfolyamos gimnáziumokban és az Önök 6 évfolyamos gimnáziumaiban



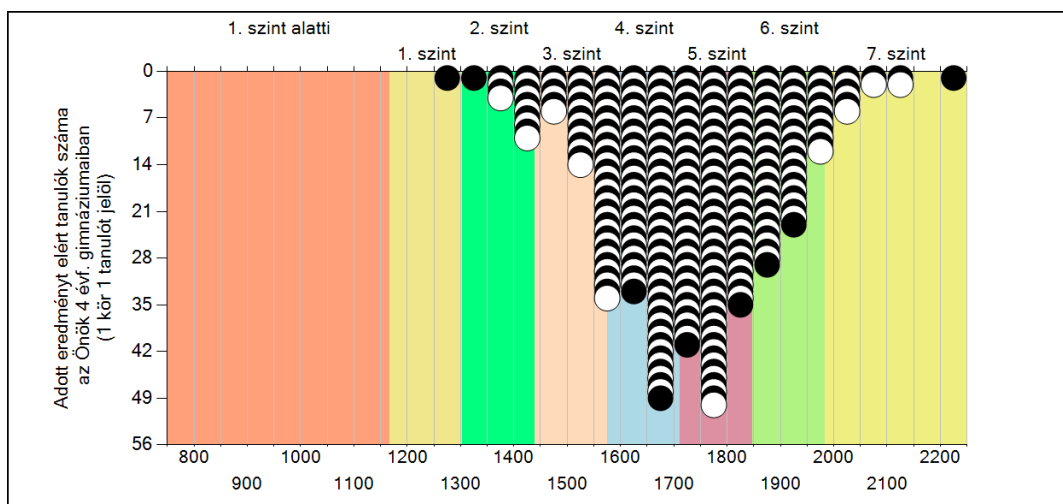
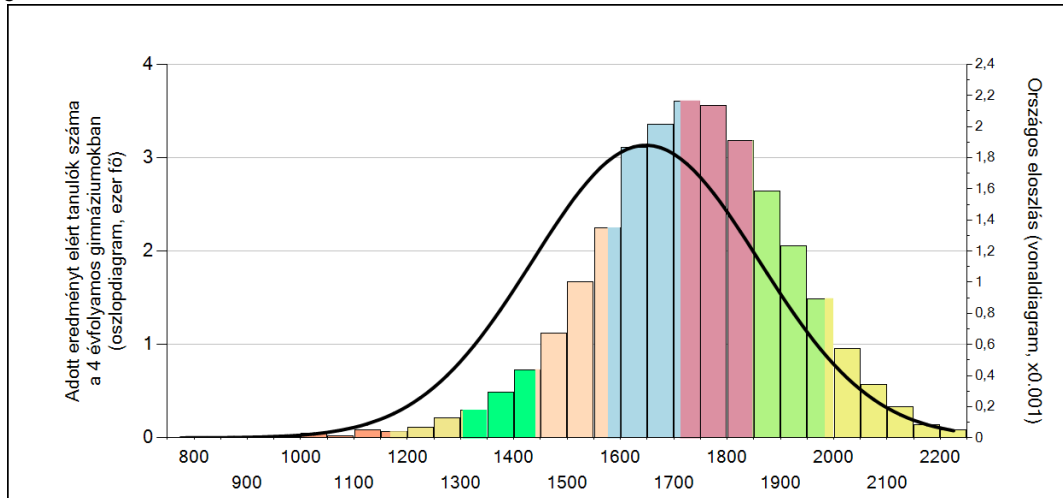
A tanulók képességszintek szerinti százalékos megoszlása

A keretítés miatt a százalékos értékek összege eltérhet a 100 százaléktól.

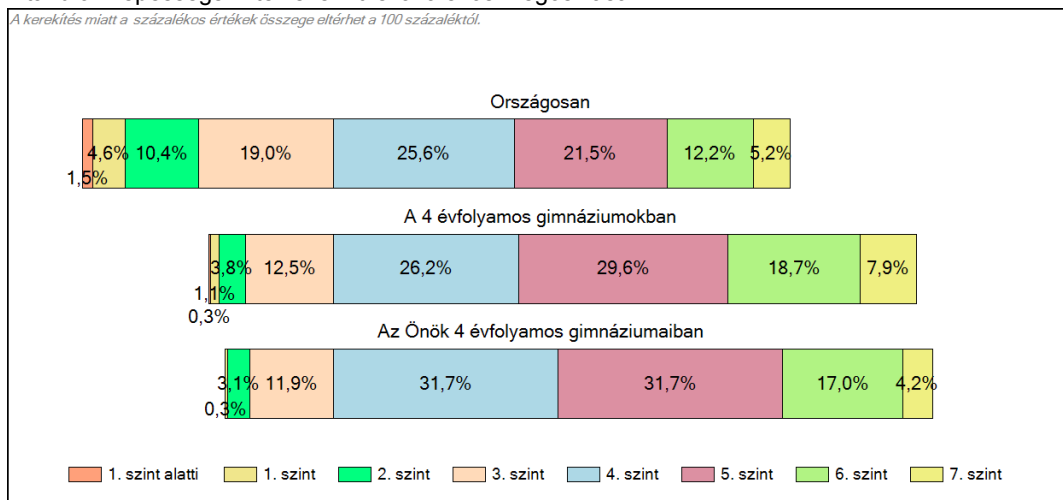


1c Képességeloszlás

Az országos eloszlás, valamint a tanulók eredményei a 4 évfolyamos gimnáziumokban és az Önök 4 évfolyamos gimnáziumaiban

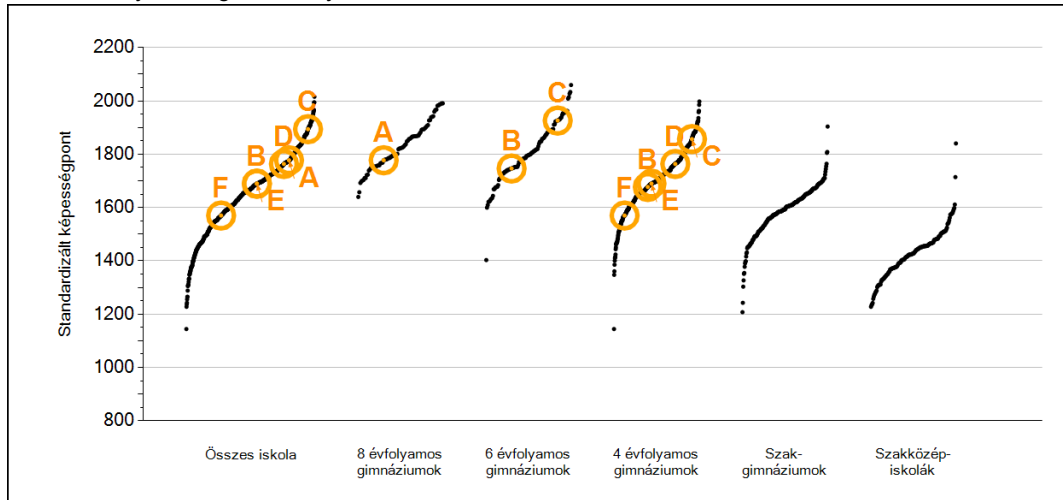


A tanulók képességszintek szerinti százalékos megoszlása



2a Átlageredmények intézményenként

Az intézmények átlageredményeinek összehasonlítása



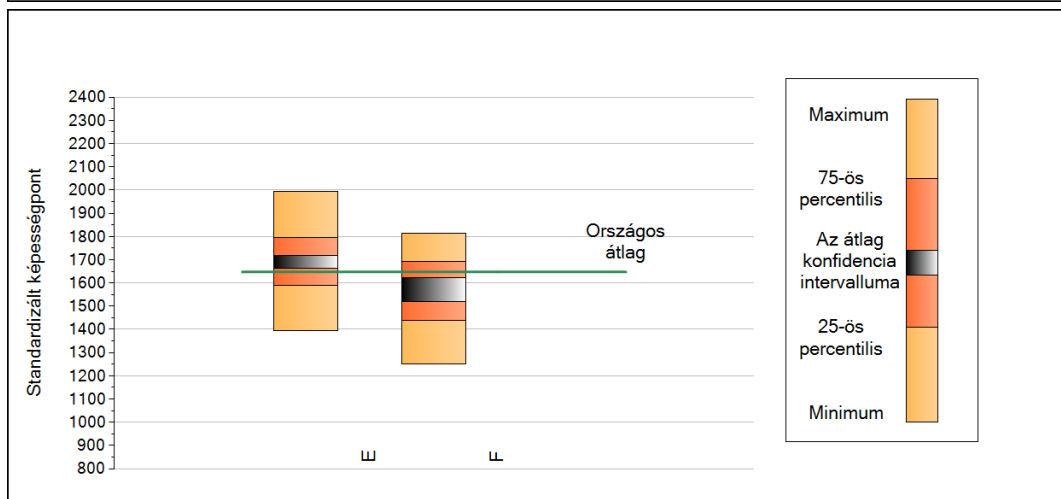
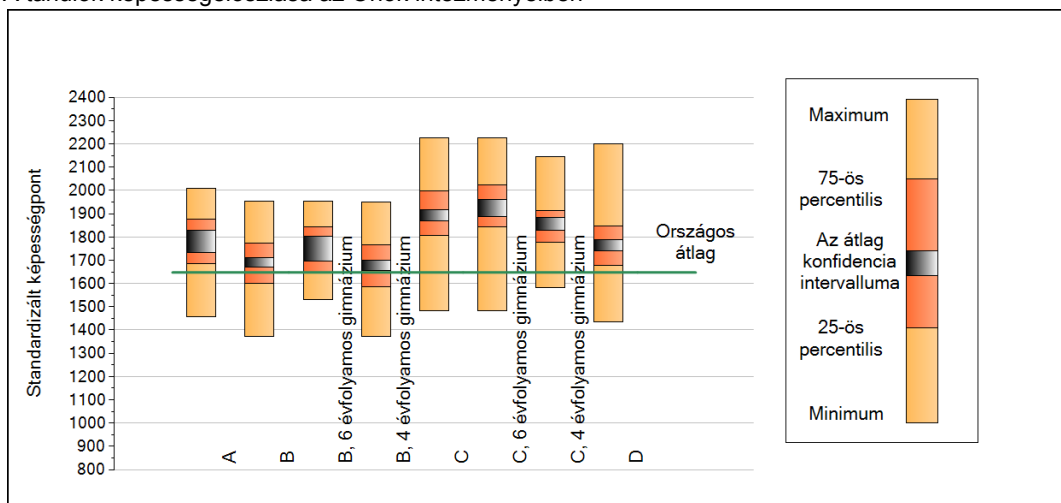
Átlageredmények és konfidencia-intervallumok

	Össességében	8 évfolyamos gimnáziumi képzésben	6 évfolyamos gimnáziumi képzésben	4 évfolyamos gimnáziumi képzésben	Szakgimnáziumi képzésben	Szakközépiskolai képzésben
A intézmény	1777 (1732;1828)	1777 (1732;1828)				
B intézmény	1689 (1670;1709)		1746 (1697;1801)	1677 (1656;1701)		
C intézmény	1894 (1868;1915)		1926 (1888;1962)	1857 (1827;1885)		
D intézmény	1763 (1740;1789)			1763 (1740;1789)		
E intézmény	1690 (1663;1719)			1690 (1663;1719)		
F intézmény	1570 (1520;1623)			1570 (1520;1623)		

2b

A képességeloszlás néhány jellemzője intézményenként

A tanulók képességeloszlása az Önök intézményeiben



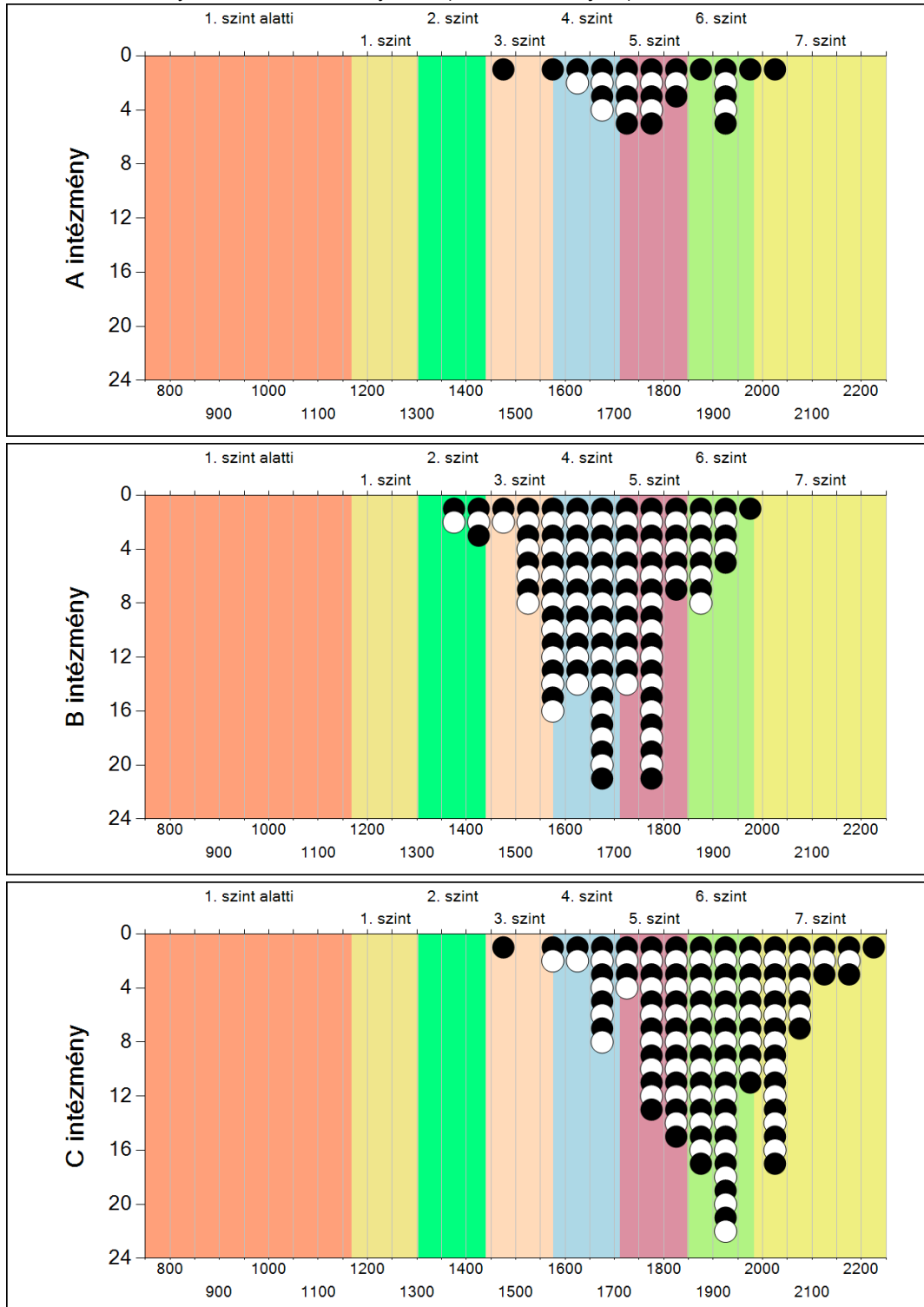
A tanulók képességeloszlása az Önök intézményeiben

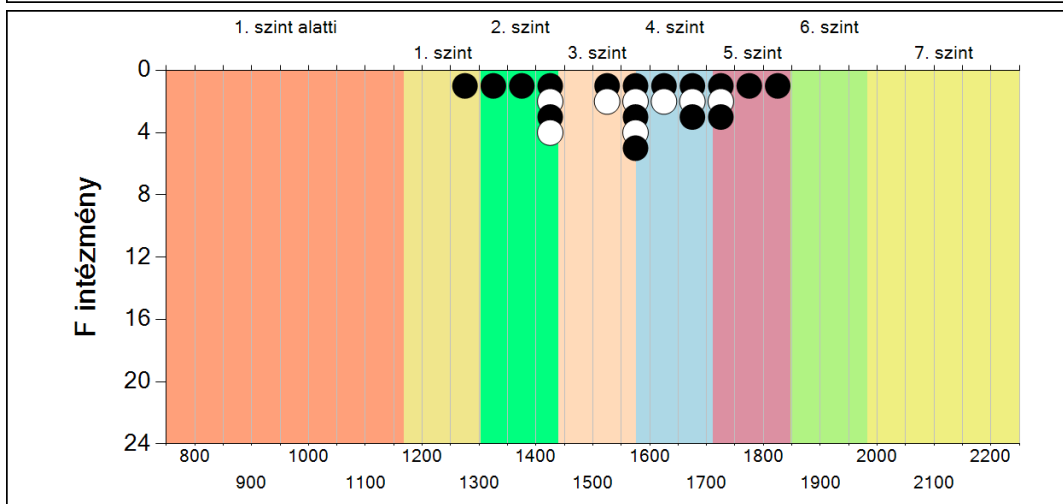
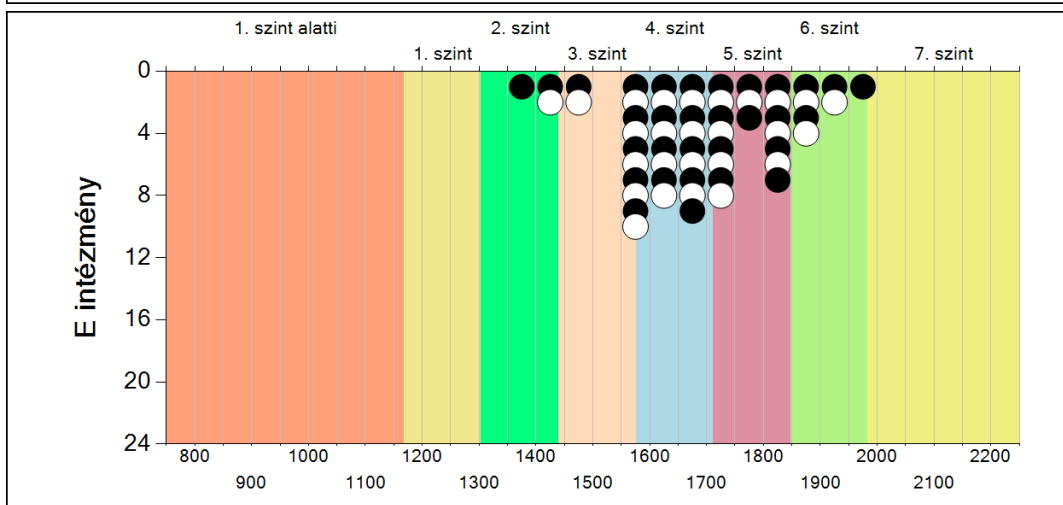
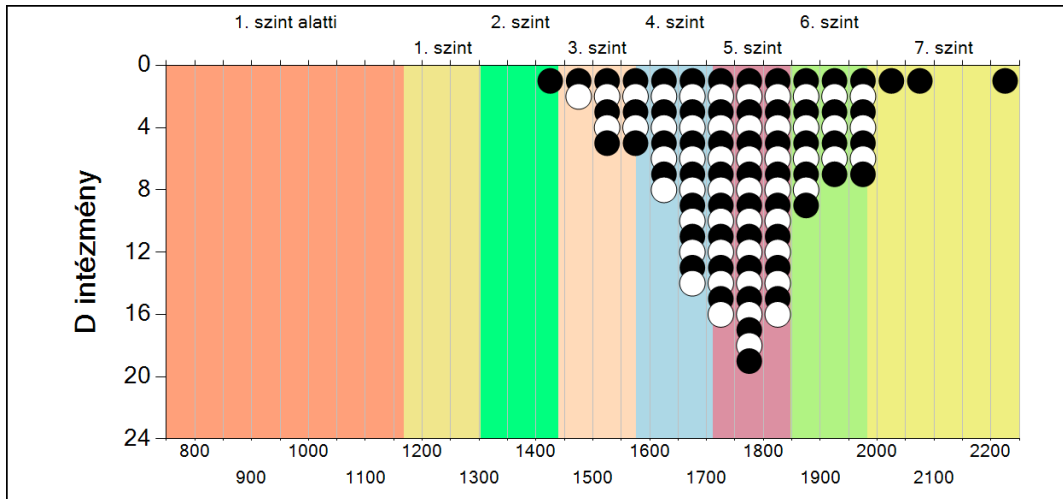
	Minimum	25 percent.	Átlag (konf. int.)	75 percent.	Maximum
A	1457	1687	1777 (1732; 1828)	1878	2007
B	1373	1600	1689 (1670; 1709)	1773	1952
B, 6 évfolyamos gimnázium	1532	1647	1746 (1697; 1801)	1843	1952
B, 4 évfolyamos gimnázium	1373	1587	1677 (1656; 1701)	1765	1949
C	1484	1806	1894 (1868; 1915)	1999	2225
C, 6 évfolyamos gimnázium	1484	1843	1926 (1888; 1962)	2022	2225
C, 4 évfolyamos gimnázium	1583	1778	1857 (1827; 1885)	1914	2146
D	1433	1679	1763 (1740; 1789)	1846	2200
E	1395	1589	1690 (1663; 1719)	1794	1993
F	1251	1438	1570 (1520; 1623)	1692	1813

2c

A képességeloszlás intézményenként

A tanulók eredményei az Önök intézményeiben (1 kör 1 tanulót jelöl)



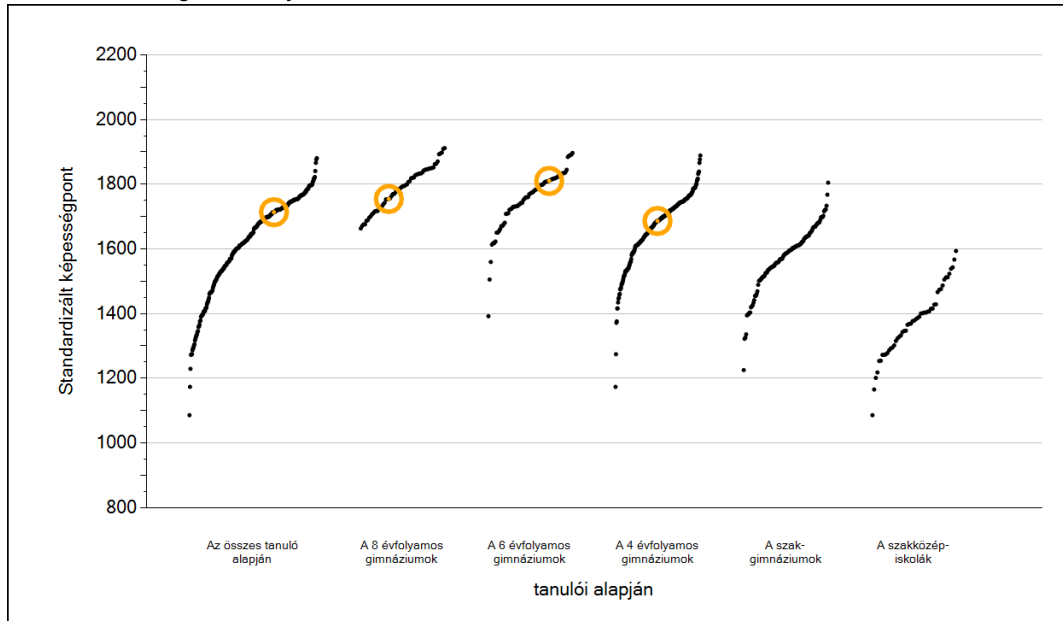




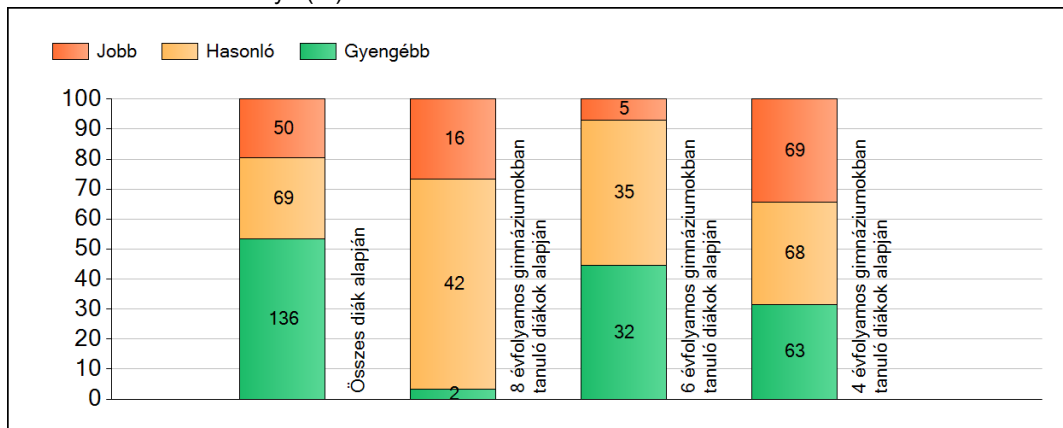
Szövegértés

1a Átlageredmények

A fenntartók átlageredményeinek összehasonlítása



Az Önökhöz képest szignifikánsan jobban, hasonlóan, illetve gyengébben teljesítő fenntartók száma és aránya (%)



Átlageredmények és konfidencia-intervallumok

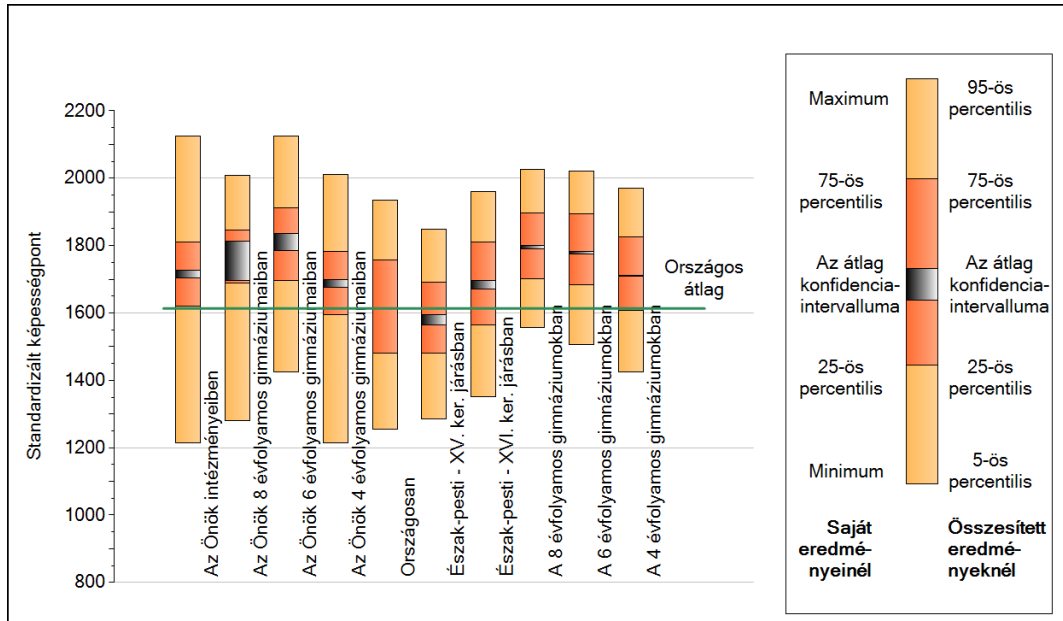
Az Önök iskoláiban	1714 (1704;1726)
Az Önök 8 évfolyamos gimnáziumaiban	1755 (1696;1812)
Az Önök 6 évfolyamos gimnáziumaiban	1810 (1785;1835)
Az Önök 4 évfolyamos gimnáziumaiban	1686 (1677;1700)
Országosan	1613 (1612;1614)
8 évfolyamos gimnáziumokban	1796 (1791;1801)
6 évfolyamos gimnáziumokban	1780 (1776;1784)
4 évfolyamos gimnáziumokban	1711 (1709;1713)
Szakgimnáziumokban	1584 (1582;1586)
Szakközépiskolákban	1392 (1390;1394)

Szövegértés

1b

A képességeloszlás néhány jellemzője

A tanulók képességeloszlása az Önök intézményeiben és azokban a részpopulációkban, amelyekbe Önök is tartoznak

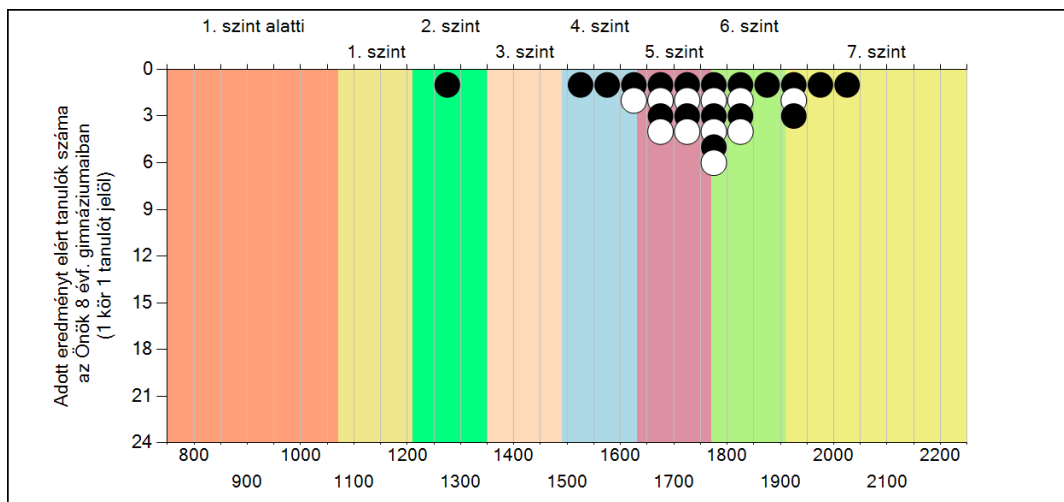
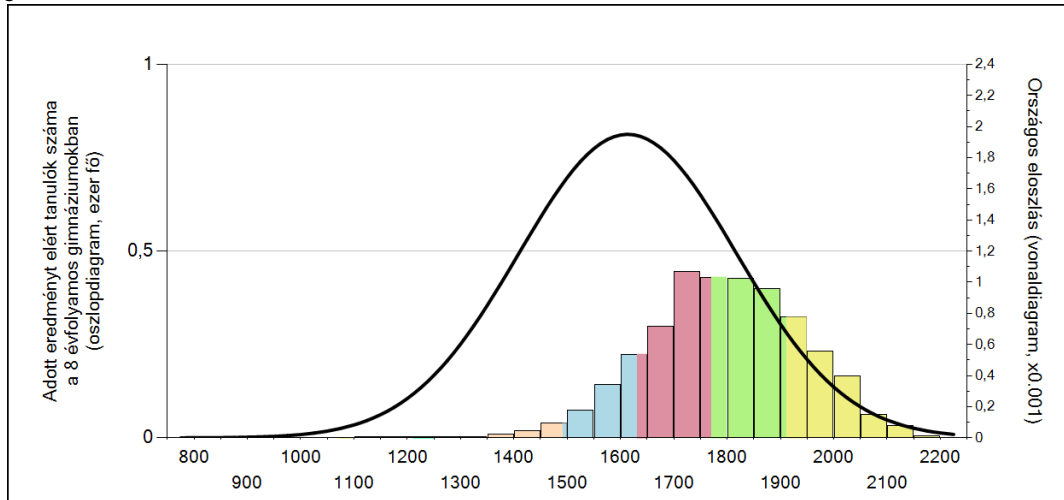


A tanulók képességeloszlása az egyes részpopulációkban

	Min. / 5-ös perc.	25 perc.	Átlag	(konf. int.)	75 perc.	Max. / 95-ös perc.
Az Önök intézményeiben	1214	1620	1714	(1704;1726)	1811	2126
Az Önök 8 évfolyamos gimnáziumaiban	1281	1689	1755	(1696;1812)	1845	2008
Az Önök 6 évfolyamos gimnáziumaiban	1425	1696	1810	(1785;1835)	1913	2126
Az Önök 4 évfolyamos gimnáziumaiban	1214	1595	1686	(1677;1700)	1782	2012
Országosan	1255	1481	1613	(1612;1614)	1756	1934
Észak-pesti - XV. ker. járásban	1286	1480	1580	(1565;1596)	1691	1850
Észak-pesti - XVI. ker. járásban	1351	1565	1684	(1670;1696)	1811	1959
A 8 évfolyamos gimnáziumokban	1556	1702	1796	(1791;1801)	1898	2027
A 6 évfolyamos gimnáziumokban	1506	1683	1780	(1776;1784)	1893	2022
A 4 évfolyamos gimnáziumokban	1426	1608	1711	(1709;1713)	1825	1971

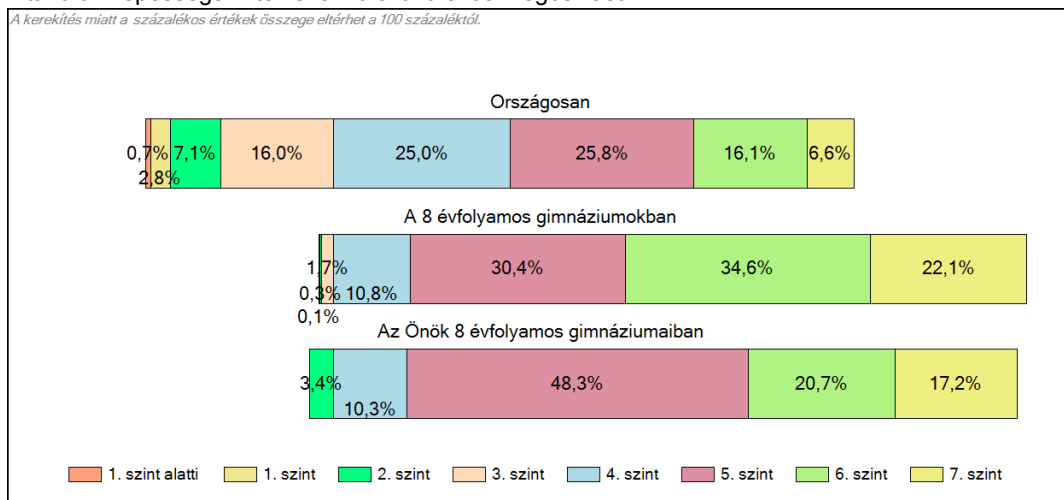
1c Képességeloszlás

Az országos eloszlás, valamint a tanulók eredményei a 8 évfolyamos gimnáziumokban és az Önök 8 évfolyamos gimnáziumaiban



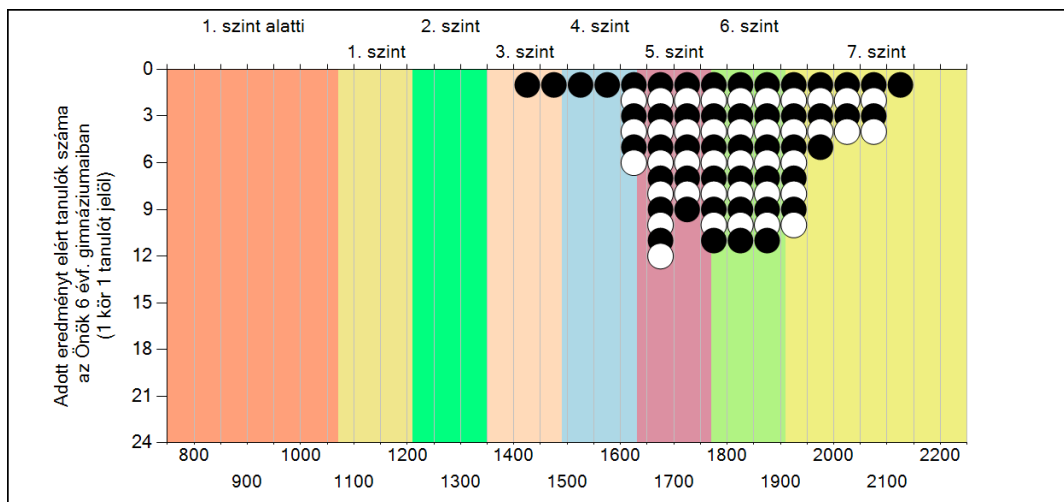
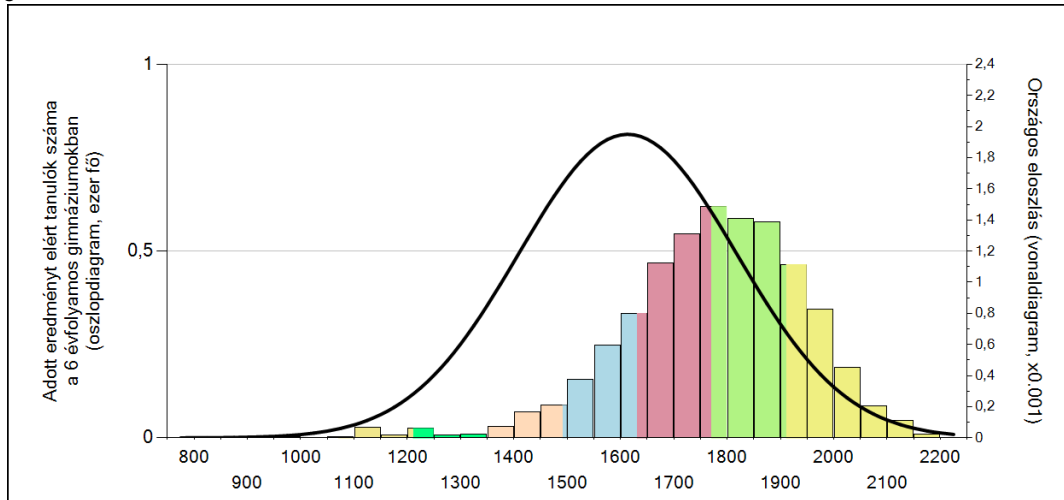
A tanulók képességszintek szerinti százalékos megoszlása

A keretítés miatt a százalékos értékek összege eltérhet a 100 százaléktól.



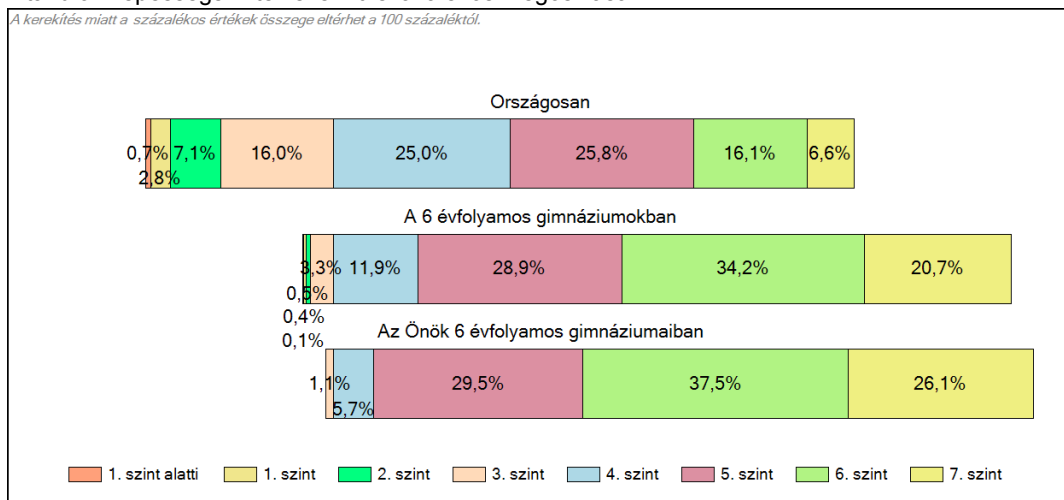
1c Képességeloszlás

Az országos eloszlás, valamint a tanulók eredményei a 6 évfolyamos gimnáziumokban és az Önök 6 évfolyamos gimnáziumaiban



A tanulók képességszintek szerinti százalékos megoszlása

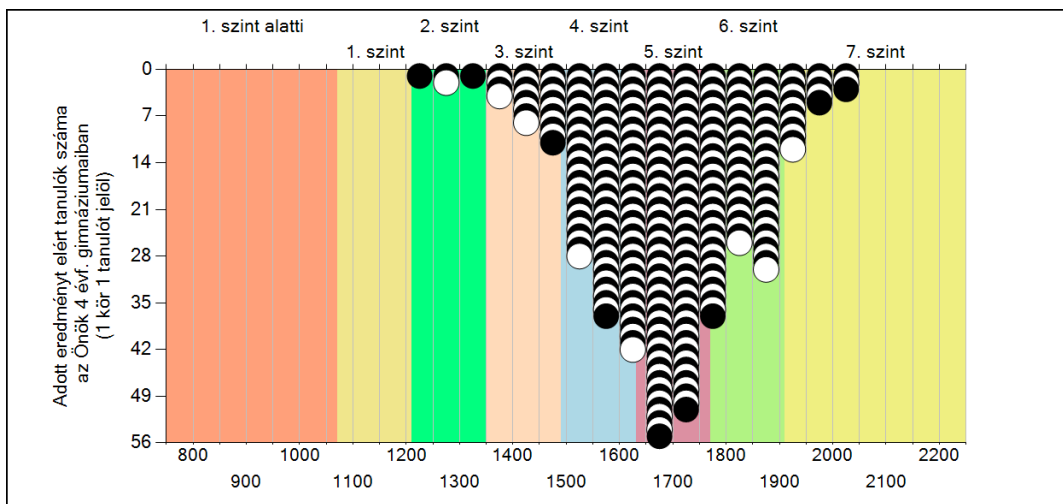
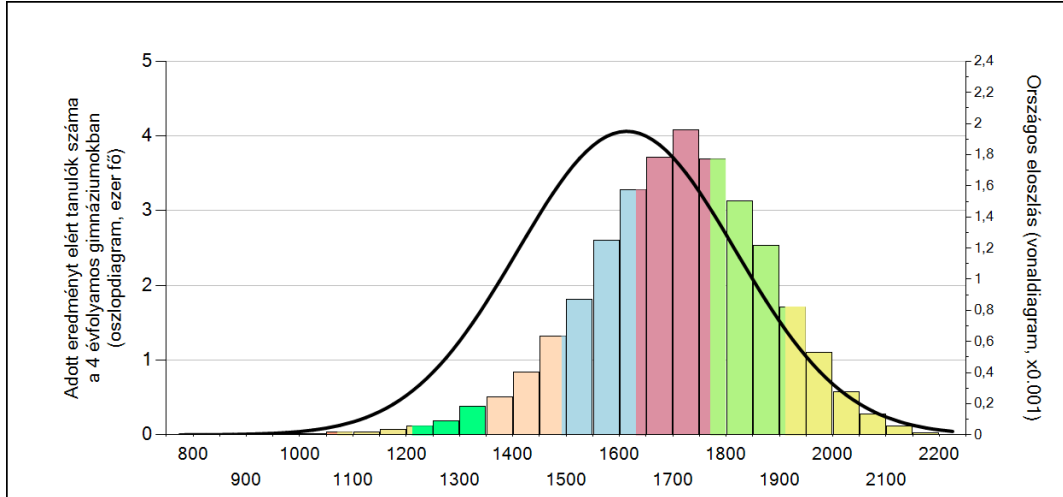
A kerekítés miatt a százalékos értékek összege eltérhet a 100 százaléktól.



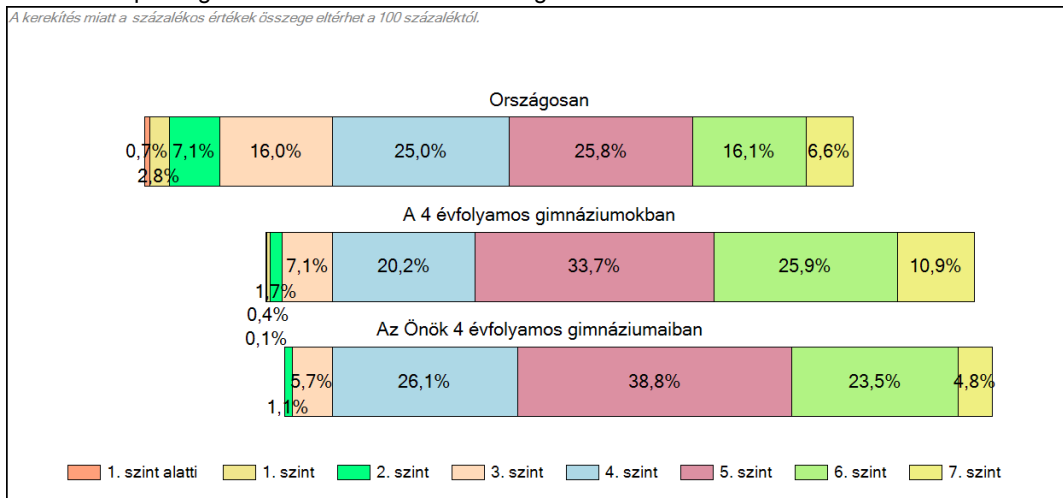
1c

Képességeloszlás

Az országos eloszlás, valamint a tanulók eredményei a 4 évfolyamos gimnáziumokban és az Önök 4 évfolyamos gimnáziumaiban



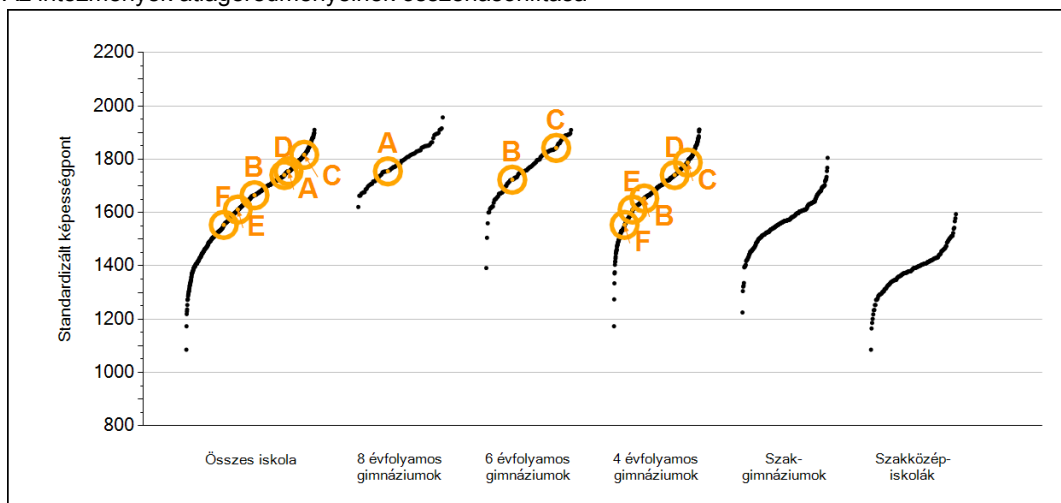
A tanulók képességszintek szerinti százalékos megoszlása



2a

Átlageredmények intézményenként

Az intézmények átlageredményeinek összehasonlítása



Átlageredmények és konfidencia-intervallumok

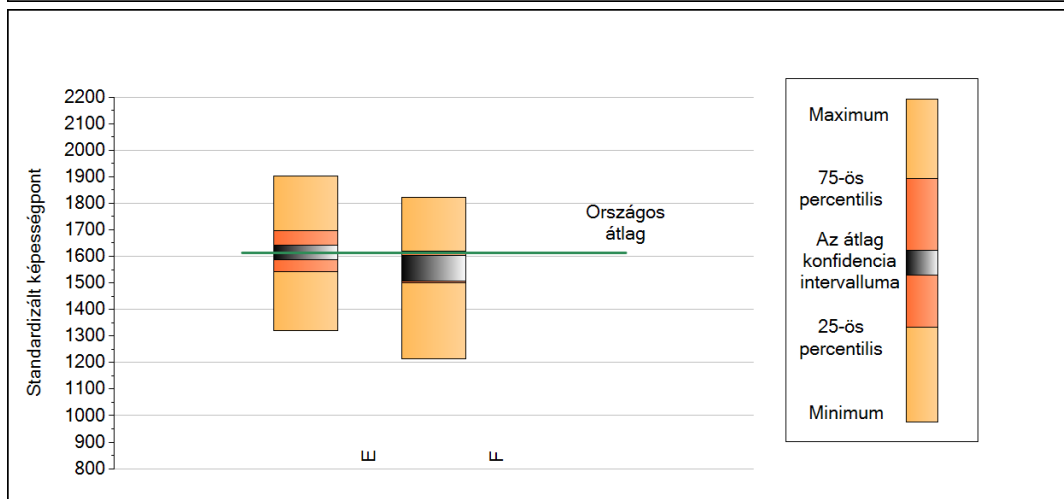
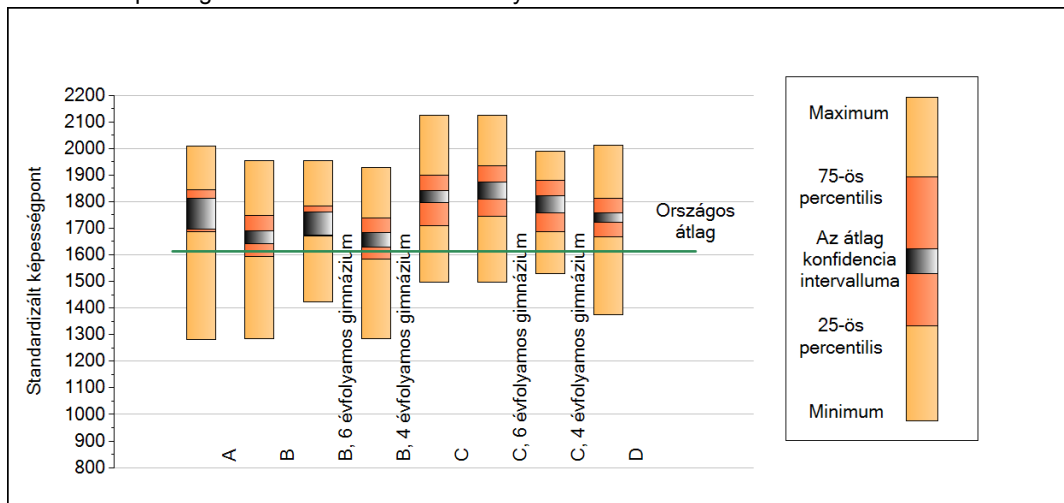
	Össességében	8 évfolyamos gimnáziumi képzésben	6 évfolyamos gimnáziumi képzésben	4 évfolyamos gimnáziumi képzésben	Szakgimnáziumi képzésben	Szakközépiskolai képzésben
A intézmény	1755 (1696;1812)	1755 (1696;1812)				
B intézmény	1665 (1643;1689)		1723 (1674;1761)	1653 (1629;1683)		
C intézmény	1817 (1796;1841)		1842 (1809;1874)	1787 (1759;1823)		
D intézmény	1741 (1722;1759)			1741 (1722;1759)		
E intézmény	1611 (1588;1643)			1611 (1588;1643)		
F intézmény	1554 (1506;1604)			1554 (1506;1604)		

Szövegértés

2b

A képességeloszlás néhány jellemzője intézményenként

A tanulók képességeloszlása az Önök intézményeiben



A tanulók képességeloszlása az Önök intézményeiben

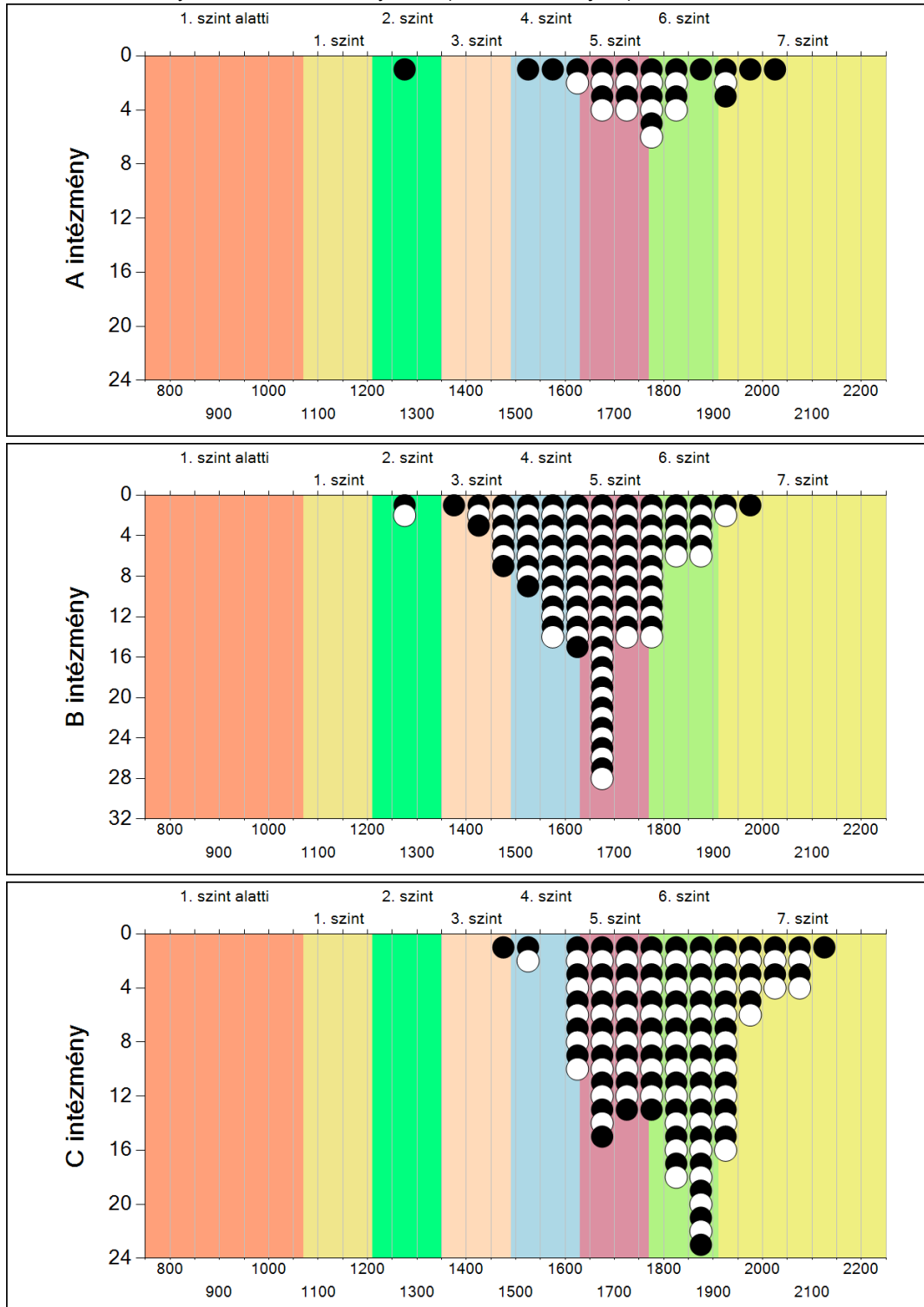
	Minimum	25 percent.	Átlag (konf. int.)	75 percent.	Maximum
A	1281	1689	1755 (1696; 1812)	1845	2008
B	1286	1594	1665 (1643; 1689)	1748	1952
B, 6 évfolyamos gimnázium	1425	1672	1723 (1674; 1761)	1784	1952
B, 4 évfolyamos gimnázium	1286	1585	1653 (1629; 1683)	1739	1928
C	1497	1710	1817 (1796; 1841)	1900	2126
C, 6 évfolyamos gimnázium	1497	1746	1842 (1809; 1874)	1935	2126
C, 4 évfolyamos gimnázium	1528	1688	1787 (1759; 1823)	1881	1988
D	1376	1669	1741 (1722; 1759)	1811	2012
E	1320	1541	1611 (1588; 1643)	1697	1901
F	1214	1501	1554 (1506; 1604)	1621	1823

Szövegértés

2c

A képességeloszlás intézményenként

A tanulók eredményei az Önök intézményeiben (1 kör 1 tanulót jelöl)



Szövegtetés

