



FIT-jelentés :: 2015

Intézményi jelentés

10. évfolyam

Budapest XVI. Kerületi Szerb Antal Gimnázium

1164 Budapest, Batthyány Ilona utca 12.

OM azonosító: 035249



EMBERI ERŐFORRÁSOK
MINISZTERIUMA

● KTATÁSI HIVATAL



Létszám adatok

A telephelyek kódtáblázata

A	001 - Budapest XVI. Kerületi Szerb Antal Gimnázium (6 évfolyamos gimnázium) (1164 Budapest, Batthyány Ilona utca 12.)
B	001 - Budapest XVI. Kerületi Szerb Antal Gimnázium (4 évfolyamos gimnázium) (1164 Budapest, Batthyány Ilona utca 12.)

Az intézmény létszámadatai a 10. évfolyamon

A telephely kódja	Képzési típus	Tanulók száma						
		Összesen	SNI tanulók	Mentesült tanulók	BTMN tanulók	HHH tanulók	Jelentésre jogosult tanulók	A jelentésben szereplők
A	6 évfolyamos gimnázium	58	0	0	0	0	58	58
B	4 évfolyamos gimnázium	55	0	0	0	0	55	54
Összesen		113	0	0	0	0	113	112

A korábbi mérésekben eredménnyel rendelkezőkre vonatkozó létszám adatok

A telephely kódja	Képzési típus	Tanulók száma		A telephelynek van-e az előzetes eredmény alapján becsült várható eredménye?
		Ebben a jelentésben szereplők (előző táblázat utolsó oszlopa)	Ebből a 2013-as mérésben eredménnyel rendelkeznek	
A	6 évfolyamos gimnázium	58	56	Van
B	4 évfolyamos gimnázium	54	51	Van
Összesen		112	107	

A Tanulói háttérkérdőívre és a családháttér-indexre vonatkozó létszám adatok

A telephely kódja	Képzési típus	Tanulók száma			A telephelynek van-e CSH-indexe?
		Jelentésre jogosultak	Tanulói kérdőívet kitöltötte	Van CSH-indexe	
A	6 évfolyamos gimnázium	58	55	45	Van
B	4 évfolyamos gimnázium	55	47	42	Van
Összesen		113	102	87	

Az intézmény jelentésre jogosult tanulóinak előző év végi matematikajegy

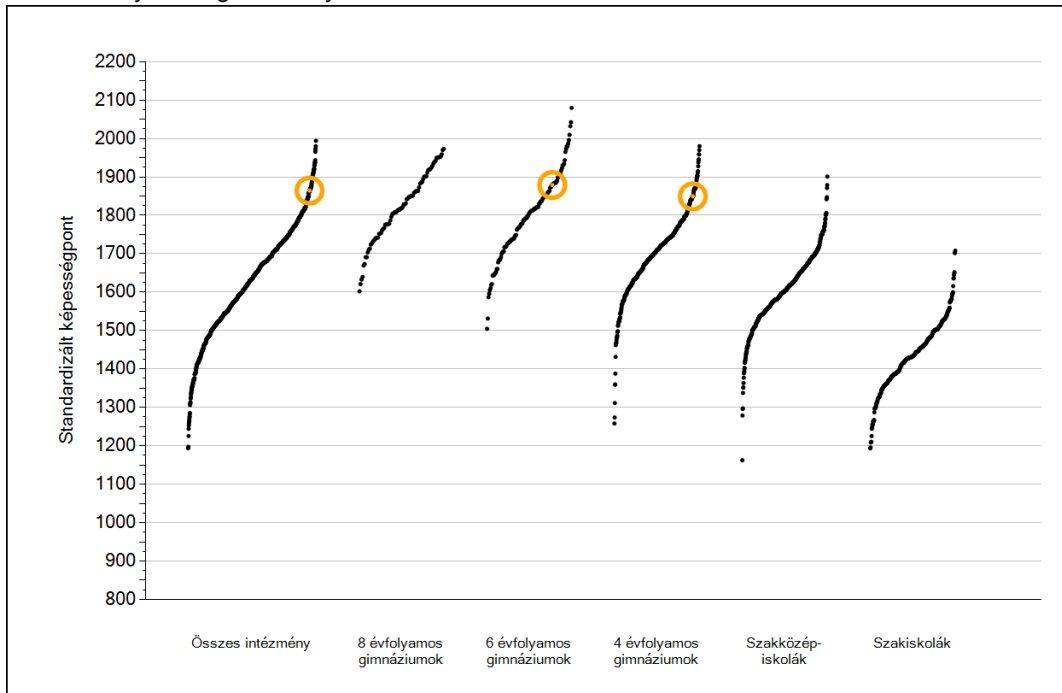
A telephely kódja	Képzési típus	Szerepel-e a jelentésben?	Előző év végi matematikajegy					Összesen	
			-	1	2	3	4		5
A	6 évfolyamos gimnázium	Jelentésben szereplők	0	0	2	14	31	11	58
		Jelentésben nem szereplők	0	0	0	0	0	0	0
B	4 évfolyamos gimnázium	Jelentésben szereplők	0	0	5	16	21	12	54
		Jelentésben nem szereplők	0	0	0	0	1	0	1
Összesen		Jelentésben szereplők	0	0	7	30	52	23	112
		Jelentésben nem szereplők	0	0	0	0	1	0	1



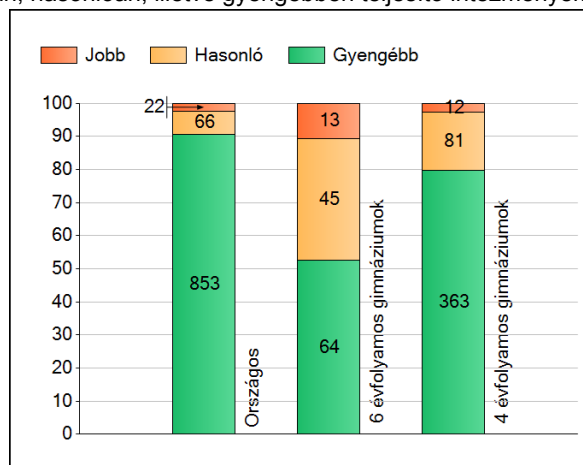
Matematika

1a Átlageredmények

Az intézmények átlageredményeinek összehasonlítása



A szignifikánsan jobban, hasonlóan, illetve gyengébben teljesítő intézmények száma és aránya (%)

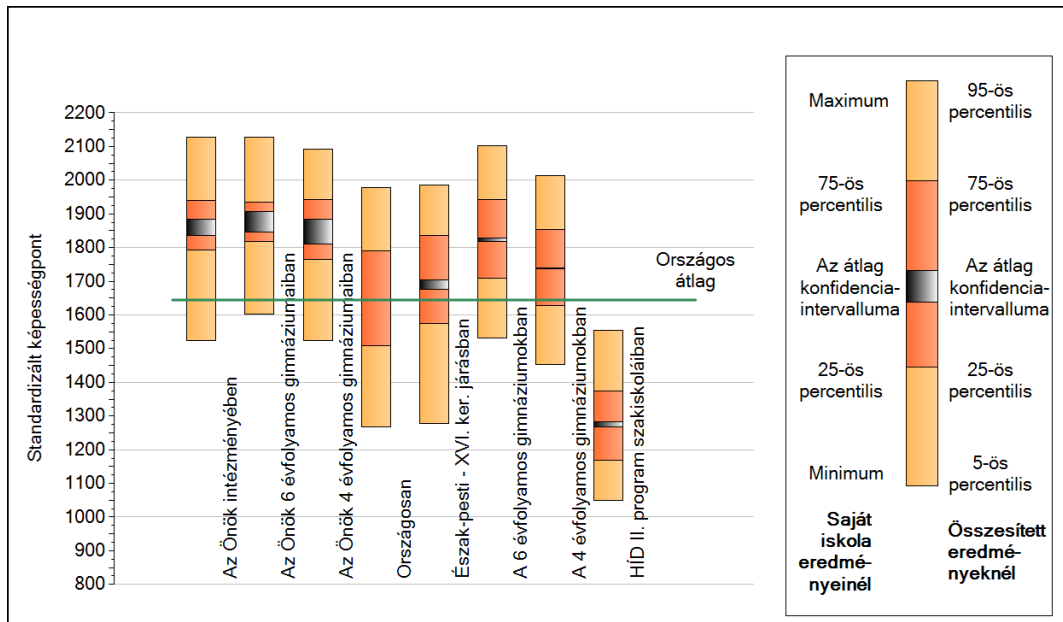


A tanulók átlageredménye és az átlag megbízhatósági tartománya (konfidencia-intervalluma)

Az Önök intézményében	1865 (1835;1883)
Az Önök 6 évfolyamos gimnáziumaiban	1879 (1846;1907)
Az Önök 4 évfolyamos gimnáziumaiban	1849 (1809;1885)
Országosan	1645 (1644;1646)
8 évfolyamos gimnáziumokban	1837 (1832;1842)
6 évfolyamos gimnáziumokban	1823 (1818;1828)
4 évfolyamos gimnáziumokban	1738 (1736;1740)
Szakközépiskolákban	1633 (1631;1634)
Szakiskolákban	1432 (1429;1435)
HÍD II. program szakiskoláiban	1276 (1268;1283)

1b A képességeloszlás néhány jellemzője

A tanulók képességeloszlása az Önök intézményében és azokban a részpopulációkban, amelyekbe Önök is tartoznak

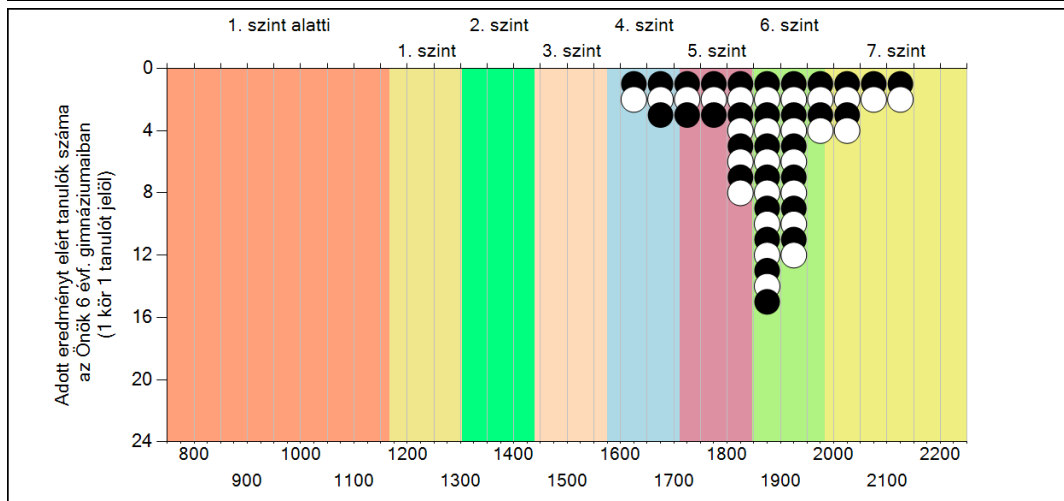
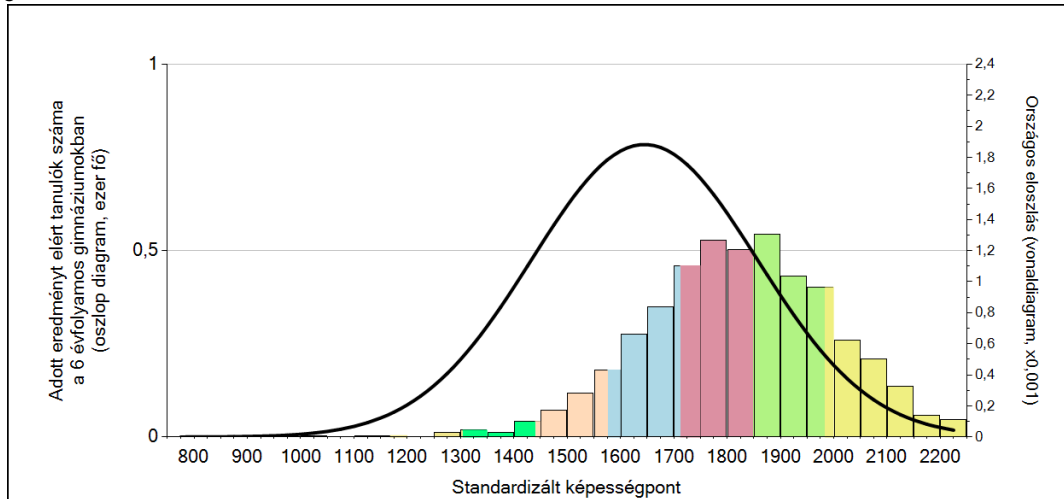


A tanulók képességeloszlása az egyes részpopulációkban

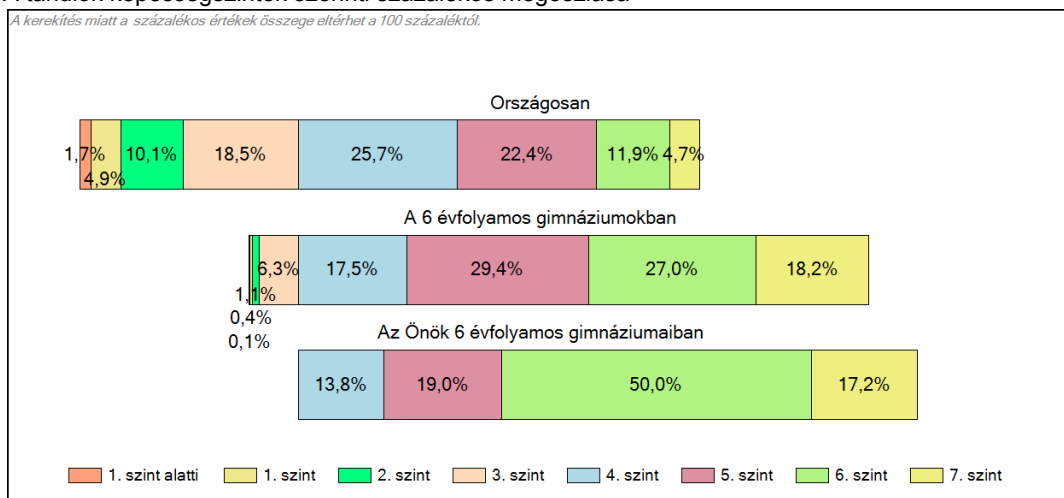
	Min. / 5-ös perc.	25-ös perc.	Átlag	(konf. int.)	75-ös perc.	Max. / 95-ös perc.
Az Önök intézményében	1525	1792	1865	(1835;1883)	1940	2128
Az Önök 6 évfolyamos gimnáziumaiban	1602	1818	1879	(1846;1907)	1935	2128
Az Önök 4 évfolyamos gimnáziumaiban	1525	1766	1849	(1809;1885)	1943	2091
Országosan	1269	1510	1645	(1644;1646)	1790	1978
Észak-pesti - XVI. ker. járásban	1278	1575	1690	(1675;1703)	1837	1985
A 6 évfolyamos gimnáziumokban	1532	1710	1823	(1818;1828)	1943	2101
A 4 évfolyamos gimnáziumokban	1452	1628	1738	(1736;1740)	1854	2014
HÍD II. program szakiskoláiban	1049	1170	1276	(1268;1283)	1373	1554

1c Képességeloszlás

Az országos eloszlás, valamint a tanulók eredményei a 6 évfolyamos gimnáziumokban és az Önök 6 évfolyamos gimnáziumaiban

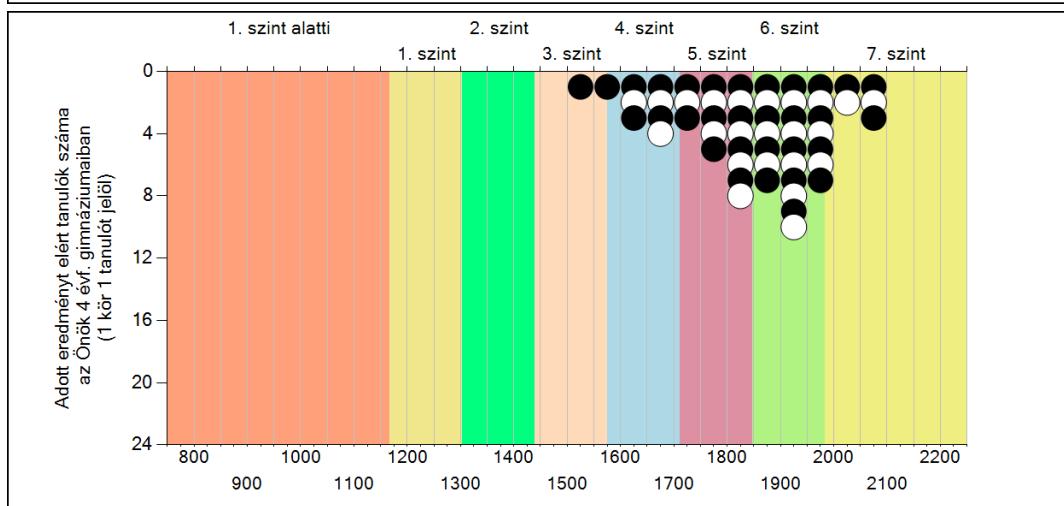
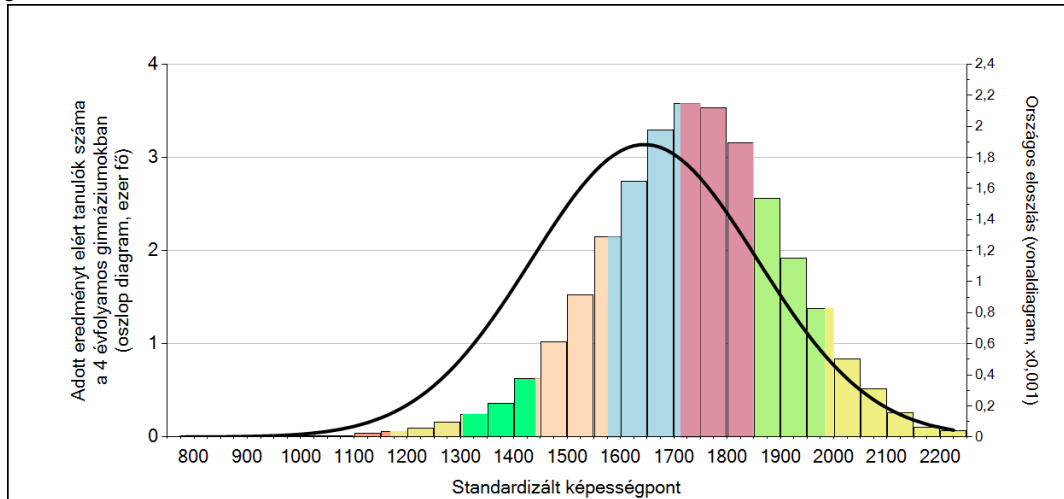


A tanulók képességszintek szerinti százalékos megoszlása

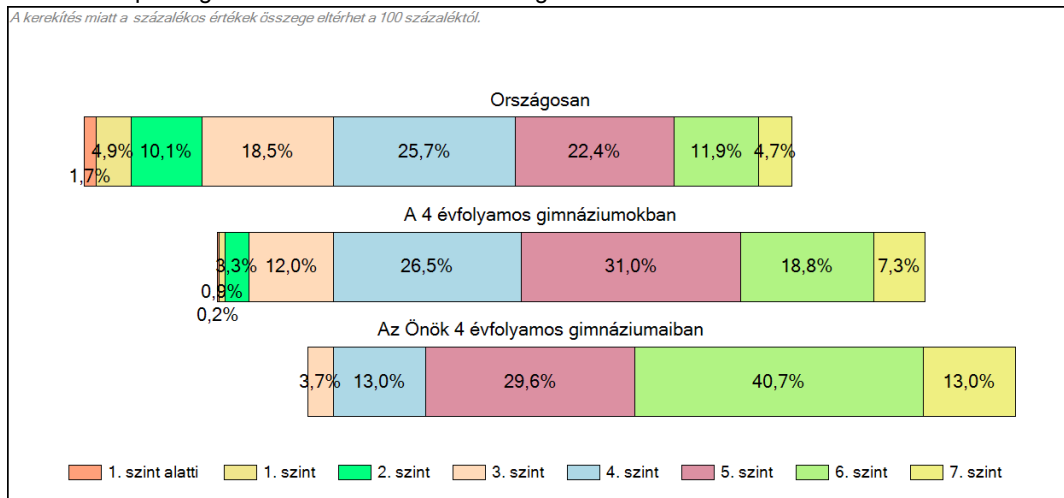


1c Képességeloszlás

Az országos eloszlás, valamint a tanulók eredményei a 4 évfolyamos gimnáziumokban és az Önök 4 évfolyamos gimnáziumaiban



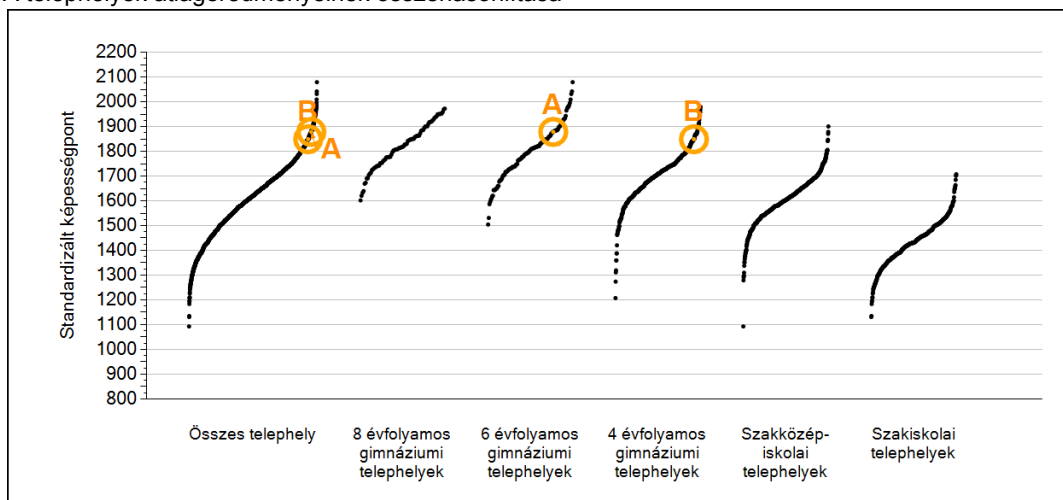
A tanulók képességszintek szerinti százalékos megoszlása



2a

Átlageredmények telephelyenként

A telephelyek átlageredményeinek összehasonlítása



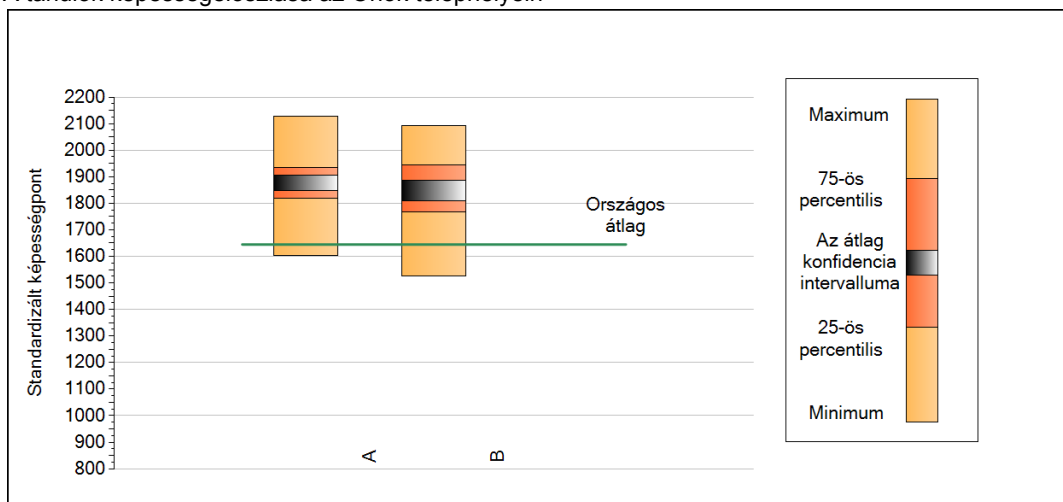
A tanulók képességeloszlása az Önök telephelyein

A telephely	1879 (1846;1907)
B telephely	1849 (1809;1885)

2b

A képességeloszlás néhány jellemzője telephelyenként

A tanulók képességeloszlása az Önök telephelyein

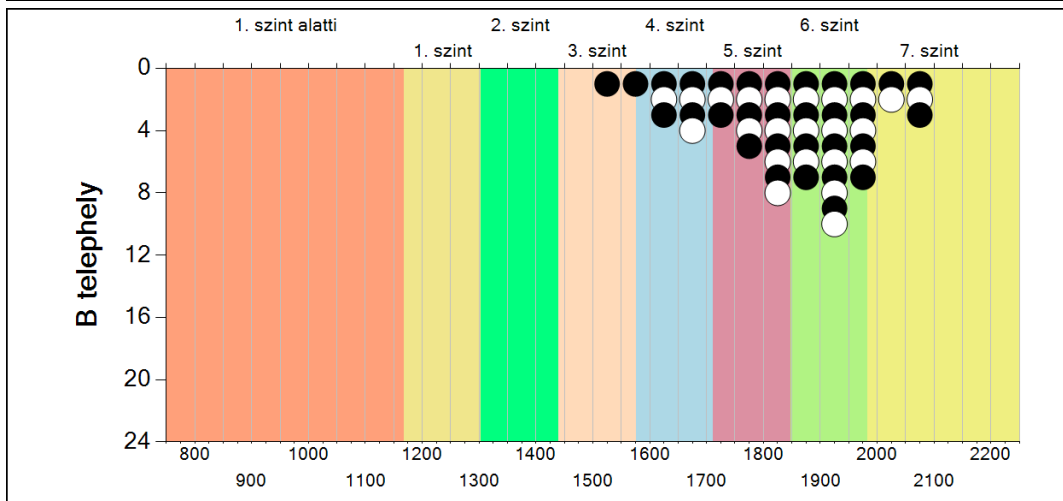
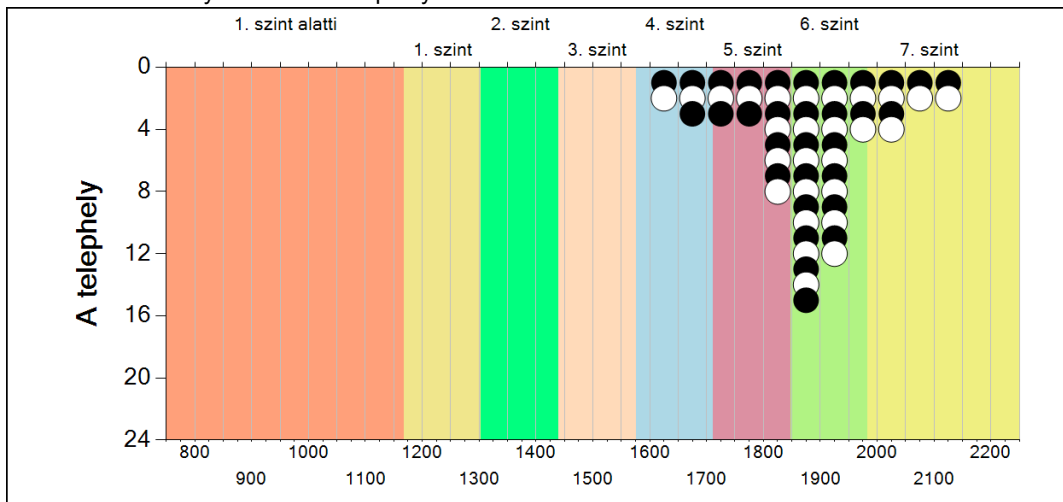


A tanulók képességeloszlása az Önök telephelyein

	Minimum	25 percent.	Átlag (konf. int.)	75 percent.	Maximum
A telephely	1602	1818	1879 (1846; 1907)	1935	2128
B telephely	1525	1766	1849 (1809; 1885)	1943	2091

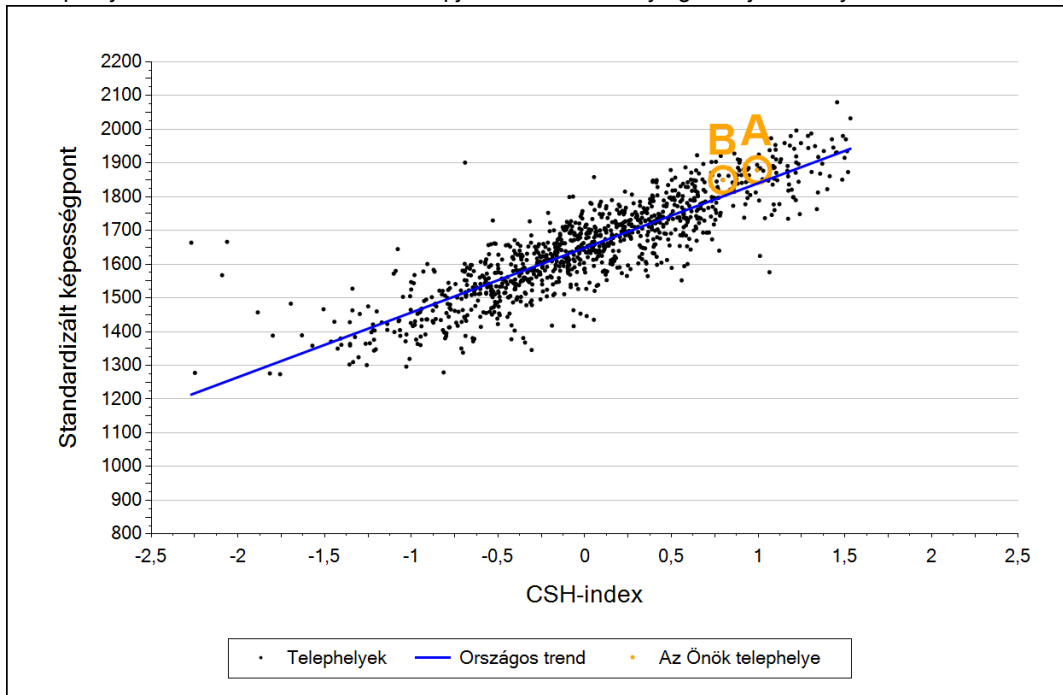
2c A képességeloszlás telephelyenként

A tanulók eredményei az Önök telephelyein



3a Átlageredmény a CSH-index tükrében telephelyenként*

A telephelyek tanulóinak a CSH-index alapján várható és tényleges teljesítménye



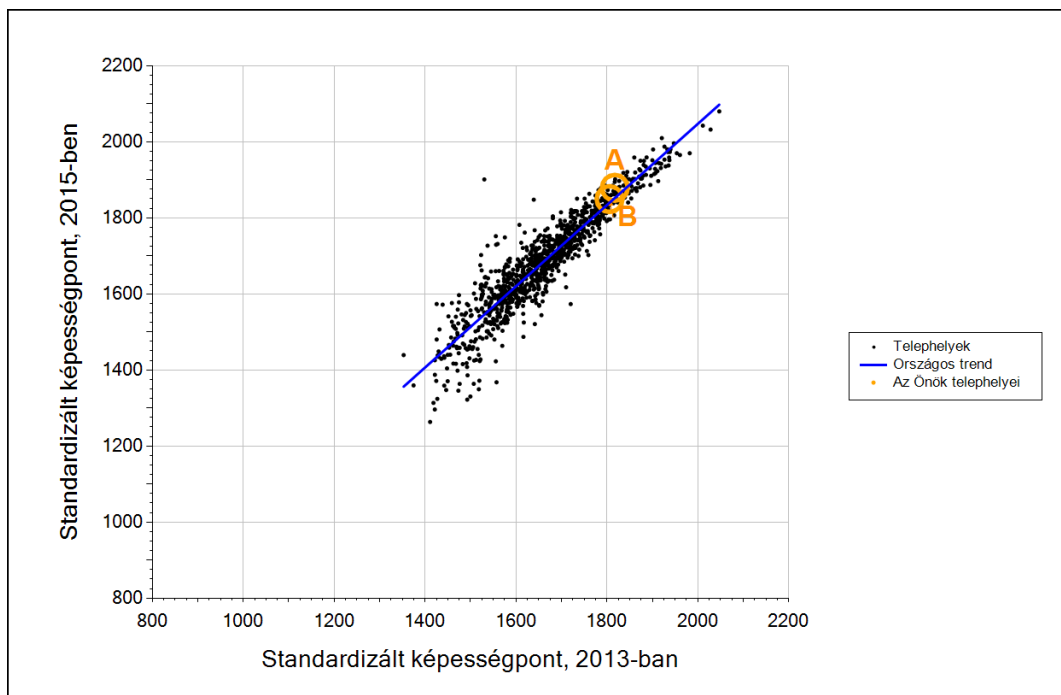
Telephelyeik eredménye a regressziós becslés alapján várható eredmény tükrében

A telephely	A telephely tényleges eredménye	1879	(1846;1907)
	Várható eredmény a tanulók átlagos CSH-indexe alapján	1839	
	(a tényleges eredmény ettől nem különbözik szignifikánsan)		
B telephely	A telephely tényleges eredménye	1849	(1809;1885)
	Várható eredmény a tanulók átlagos CSH-indexe alapján	1801	
	(a tényleges eredmény ennél szignifikánsan jobb)		

* Csak azok a telephelyek szerepelnek az ábrákon, amelyeken legalább a diákok kétharmadára és legalább tíz tanulóra kiszámítható a CSH-index, és a CSH-indexszel rendelkező diákok átlaga beleesik az összes diák képességátlagának konfidencia-intervallumába mindkét felmért terület esetében.

3b

Átlageredmény a tanulók korábbi eredményének tükrében telephelyenként*



Telephelyeik eredménye a regressziós becslés alapján várható eredmény tükrében

A telephely	Telephelyük 2015-ös átlageredménye	1879	(1846;1907)
	A telephely tanulóinak 2013-as átlageredménye	1817	(1787;1846)
	Várható eredmény az összes telephelyre illesztett regressziós egyenes alapján	1852	
	(a tényleges eredmény ettől nem különbözik szignifikánsan)		
B telephely	Telephelyük 2015-ös átlageredménye	1849	(1809;1885)
	A telephely tanulóinak 2013-as átlageredménye	1806	(1745;1854)
	Várható eredmény az összes telephelyre illesztett regressziós egyenes alapján	1840	
	(a tényleges eredmény ettől nem különbözik szignifikánsan)		

* Csak azok a telephelyek szerepelnek az ábrán, amelyek esetében legalább a tanulók kétharmada és legalább tíz tanuló megírta a két évvel korábbi mérést, és amelyeken a korábbi eredménnyel rendelkező diákok e mérésbeli átlaga beleesik az összes diák e mérésben elért képességátlagának konfidenciaintervallumába mindkét területen.

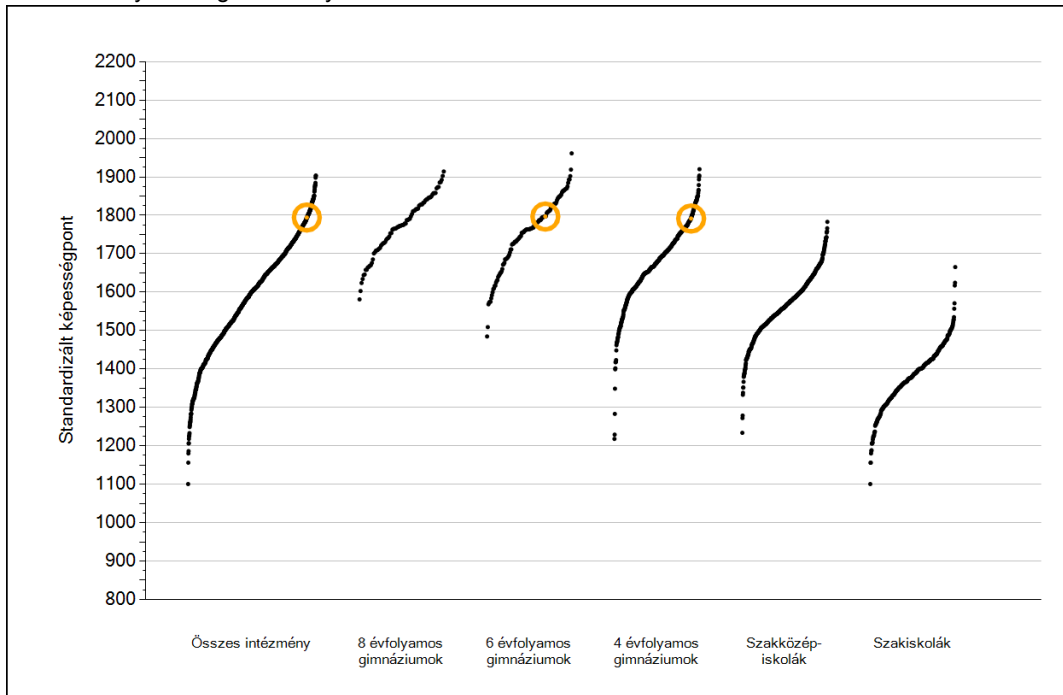


Szövegértés

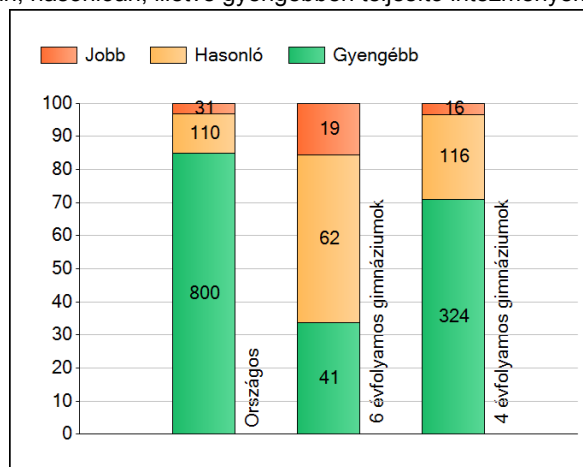
1a

Átlageredmények

Az intézmények átlageredményeinek összehasonlítása



A szignifikánsan jobban, hasonlóan, illetve gyengébben teljesítő intézmények száma és aránya (%)



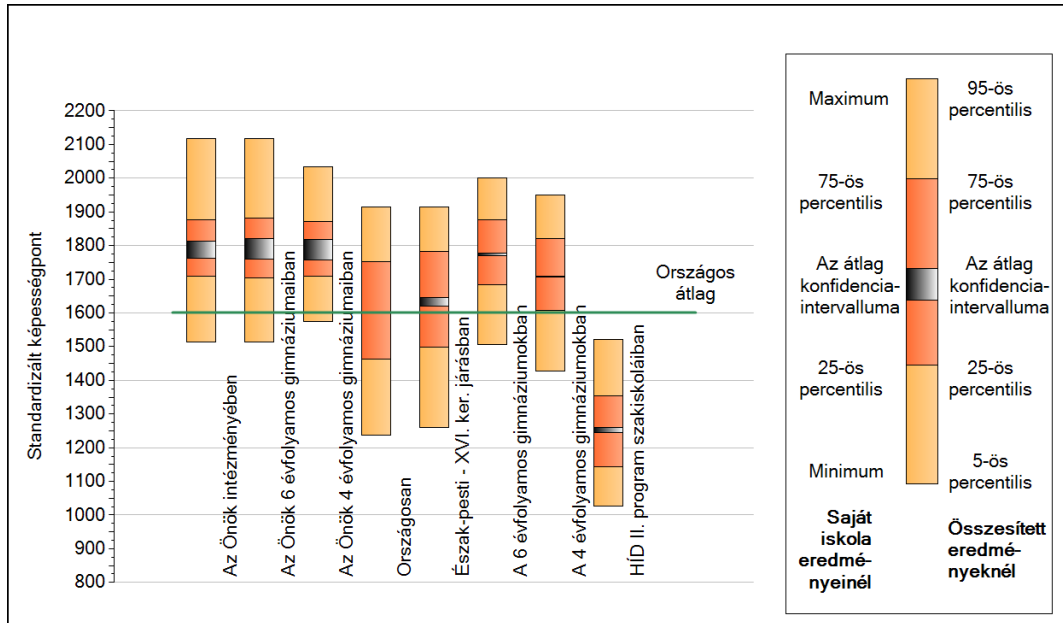
A tanulók átlageredménye és az átlag megbízhatósági tartománya (konfidencia-intervalluma)

Az Önök intézményében	1794 (1763;1813)
Az Önök 6 évfolyamos gimnáziumaiban	1797 (1759;1821)
Az Önök 4 évfolyamos gimnáziumaiban	1792 (1757;1819)
Országosan	1601 (1601;1602)
8 évfolyamos gimnáziumokban	1786 (1781;1790)
6 évfolyamos gimnáziumokban	1774 (1770;1779)
4 évfolyamos gimnáziumokban	1708 (1706;1709)
Szakközépiskolákban	1585 (1584;1587)
Szakiskolákban	1376 (1373;1378)
HÍD II. program szakiskoláiban	1252 (1244;1259)

1b

A képességeloszlás néhány jellemzője

A tanulók képességeloszlása az Önök intézményében és azokban a részpopulációkban, amelyekbe Önök is tartoznak



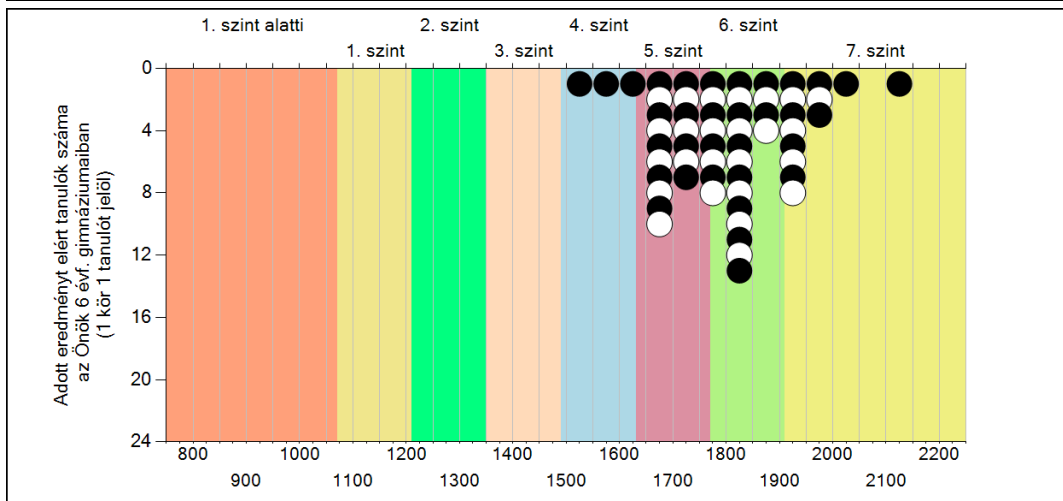
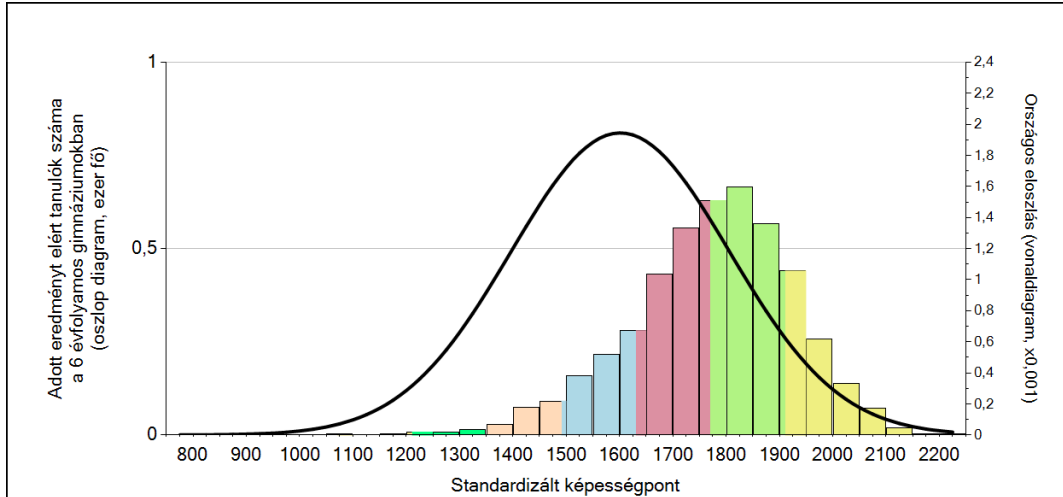
A tanulók képességeloszlása az egyes részpopulációkban

	Min. / 5-ös perc.	25-ös perc.	Átlag	(konf. int.)	75-ös perc.	Max. / 95-ös perc.
Az Önök intézményében	1514	1709	1794	(1763;1813)	1876	2119
Az Önök 6 évfolyamos gimnáziumaiban	1514	1704	1797	(1759;1821)	1881	2119
Az Önök 4 évfolyamos gimnáziumaiban	1575	1710	1792	(1757;1819)	1872	2035
Országosan	1238	1463	1601	(1601;1602)	1751	1914
Észak-pesti - XVI. ker. járásban	1260	1497	1634	(1620;1647)	1784	1915
A 6 évfolyamos gimnáziumokban	1507	1685	1774	(1770;1779)	1876	2001
A 4 évfolyamos gimnáziumokban	1427	1608	1708	(1706;1709)	1820	1950
HÍD II. program szakiskoláiban	1027	1144	1252	(1244;1259)	1355	1522

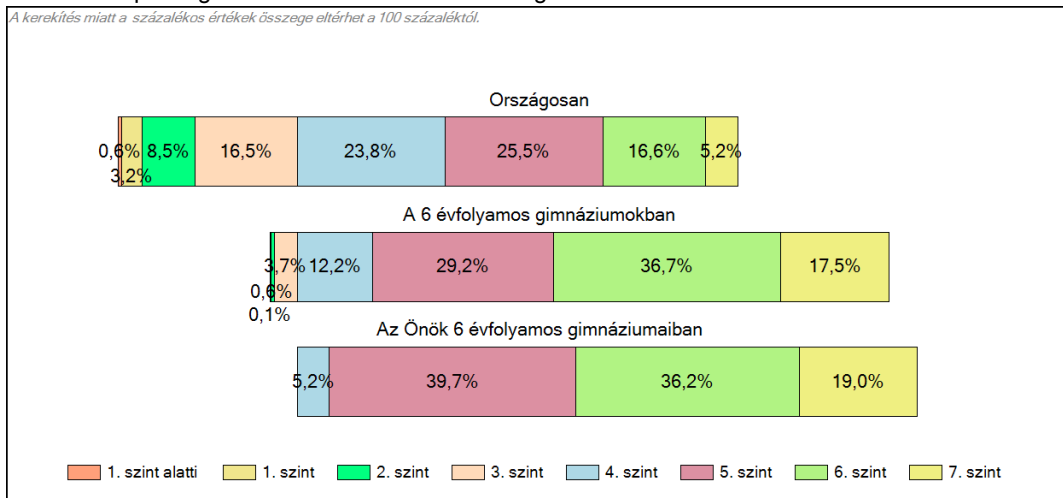
1c

Képességeloszlás

Az országos eloszlás, valamint a tanulók eredményei a 6 évfolyamos gimnáziumokban és az Önök 6 évfolyamos gimnáziumaiban



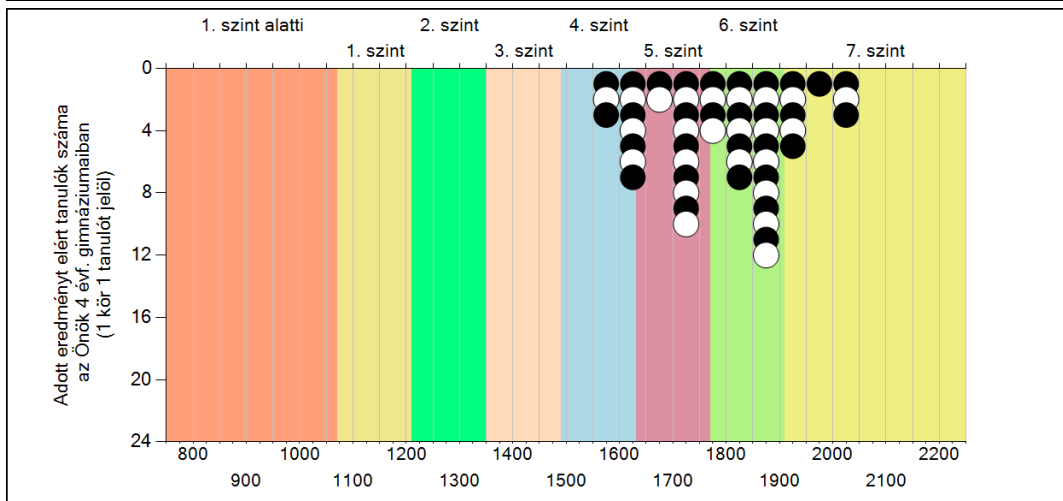
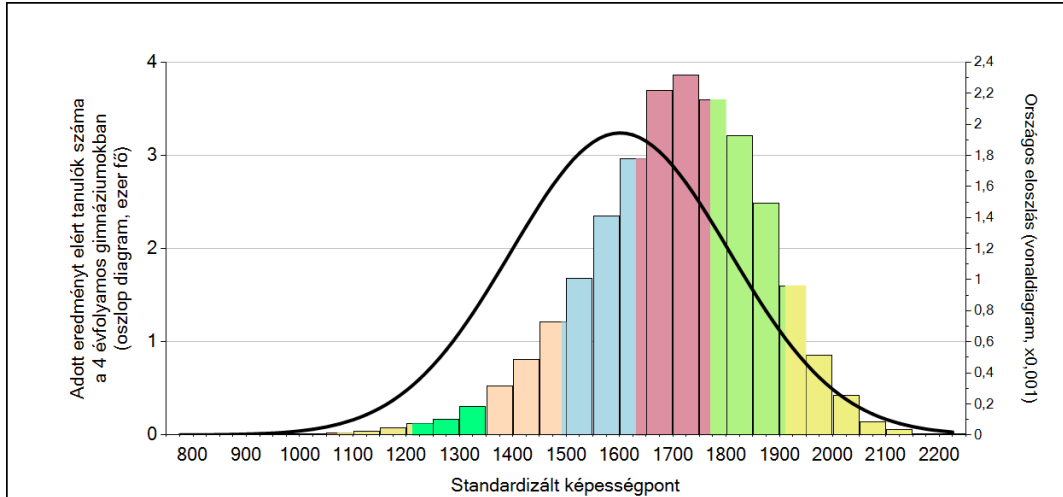
A tanulók képességszintek szerinti százalékos megoszlása



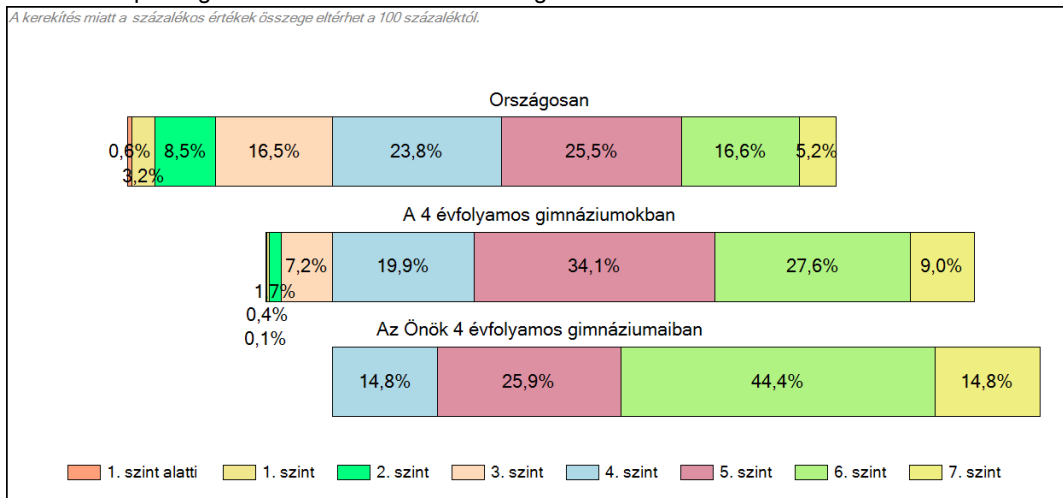
1c

Képességeloszlás

Az országos eloszlás, valamint a tanulók eredményei a 4 évfolyamos gimnáziumokban és az Önök 4 évfolyamos gimnáziumaiban

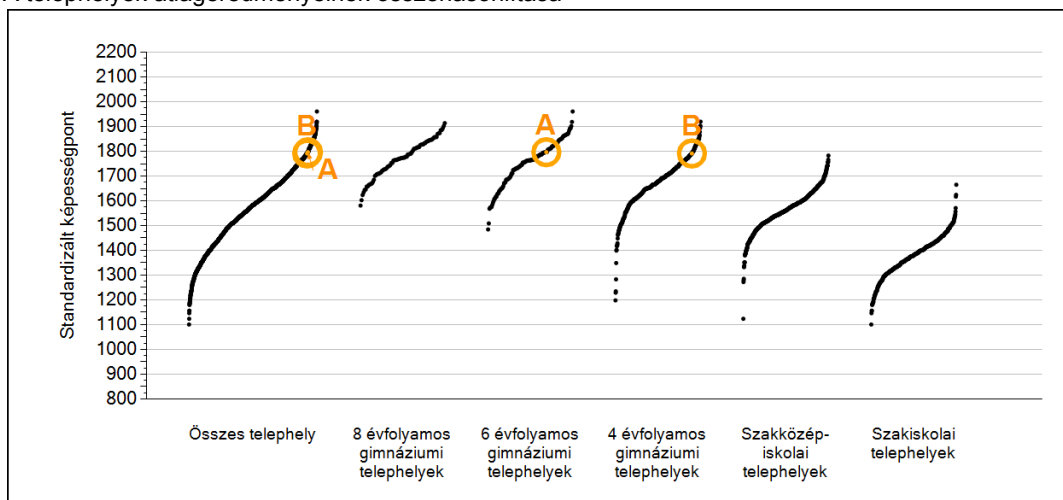


A tanulók képességszintek szerinti százalékos megoszlása



2a Átlageredmények telephelyenként

A telephelyek átlageredményeinek összehasonlítása



A tanulók képességeloszlása az Önök telephelyein

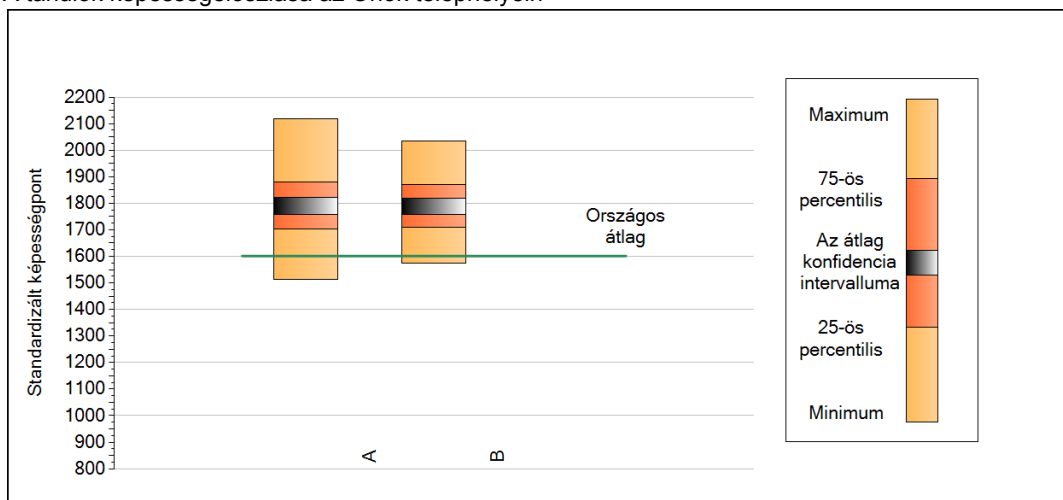
A telephely	1797 (1759;1821)
B telephely	1792 (1757;1819)

Szövegértés

2b

A képességeloszlás néhány jellemzője telephelyenként

A tanulók képességeloszlása az Önök telephelyein



A tanulók képességeloszlása az Önök telephelyein

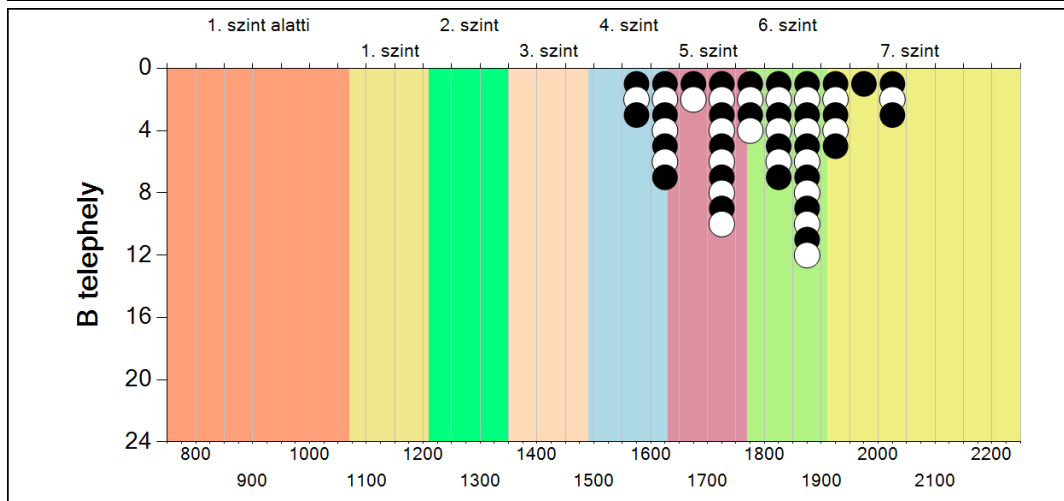
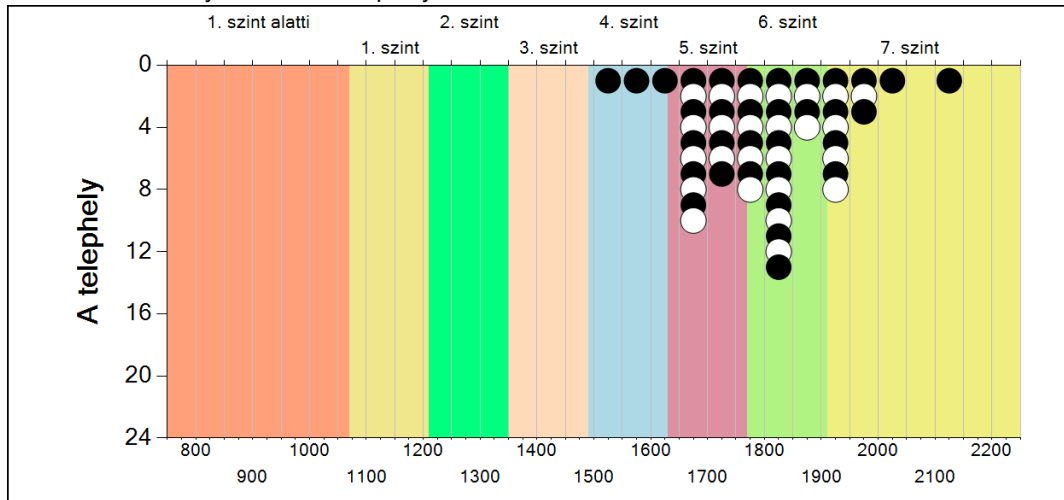
	Minimum	25 percent.	Átlag (konf. int.)	75 percent.	Maximum
A telephely	1514	1704	1797 (1759; 1821)	1881	2119
B telephely	1575	1710	1792 (1757; 1819)	1872	2035

Szövegértés

2c

A képességeloszlás telephelyenként

A tanulók eredményei az Önök telephelyein

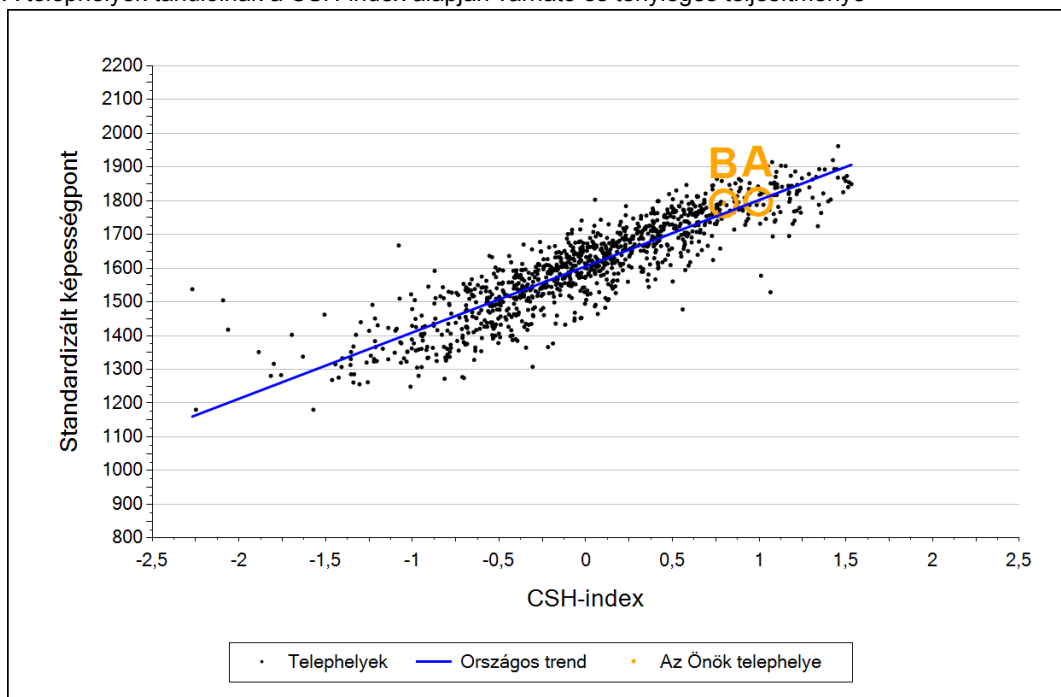


Szövegeztés

3a

Átlageredmény a CSH-index tükrében telephelyenként*

A telephelyek tanulóinak a CSH-index alapján várható és tényleges teljesítménye



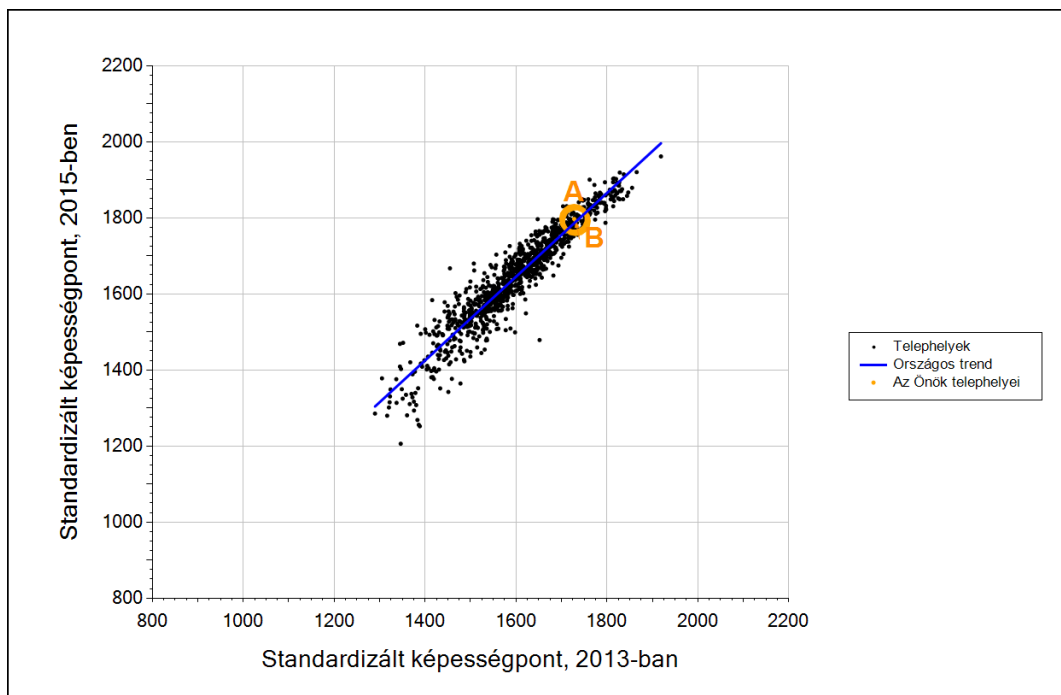
Telephelyeik eredménye a regressziós becslés alapján várható eredmény tükrében

A telephely	A telephely tényleges eredménye	1797	(1759;1821)
	Várható eredmény a tanulók átlagos CSH-indexe alapján (a tényleges eredmény ettől nem különbözik szignifikánsan)	1801	
B telephely	A telephely tényleges eredménye	1792	(1757;1819)
	Várható eredmény a tanulók átlagos CSH-indexe alapján (a tényleges eredmény ettől nem különbözik szignifikánsan)	1762	

* Csak azok a telephelyek szerepelnek az ábrákon, amelyeken legalább a diákok kétharmadára és legalább tíz tanulóra kiszámítható a CSH-index, és a CSH-indexszel rendelkező diákok átlaga beleesik az összes diák képességátlagának konfidencia-intervallumába mindkét felmért terület esetében.

3b

Átlageredmény a tanulók korábbi eredményének tükrében telephelyenként*



Telephelyeik eredménye a regressziós becslés alapján várható eredmény tükrében

A telephely	Telephelyük 2015-ös átlageredménye	1797	(1759;1821)
	A telephely tanulóinak 2013-as átlageredménye	1728	(1695;1761)
	Várható eredmény az összes telephelyre illesztett regressziós egyenes alapján	1786	
	(a tényleges eredmény ettől nem különbözik szignifikánsan)		
B telephely	Telephelyük 2015-ös átlageredménye	1792	(1757;1819)
	A telephely tanulóinak 2013-as átlageredménye	1731	(1696;1780)
	Várható eredmény az összes telephelyre illesztett regressziós egyenes alapján	1790	
	(a tényleges eredmény ettől nem különbözik szignifikánsan)		

* Csak azok a telephelyek szerepelnek az ábrán, amelyek esetében legalább a tanulók kétharmada és legalább tíz tanuló megírta a két évvel korábbi mérést, és amelyeken a korábbi eredménnyel rendelkező diákok e mérésbeli átlaga beleesik az összes diák e mérésben elért képességátlagának konfidenciaintervallumába mindkét területen.