



FIT-jelentés :: 2013

Intézményi jelentés

10. évfolyam

SZERB ANTAL GIMNÁZIUM

1164 Budapest, Batthyány Ilona u. 12.

OM azonosító: 035249



EMBERI ERŐFORRÁSOK
MINISZTERIUMA

● **KTATÁSI HIVATAL**



Köznevelési Mérés
Értékelési Osztály

Létszám adatok

A telephelyek kódtáblázata

A	001 - Szerb Antal Gimnázium (6 évfolyamos gimnázium) (1164 Budapest, Batthyány Ilona u. 12.)
B	001 - Szerb Antal Gimnázium (4 évfolyamos gimnázium) (1164 Budapest, Batthyány Ilona u. 12.)

Az intézmény létszámadatai a 10. évfolyamon

A telephely kódja	Képzési típus	Tanulók száma						
		Összesen	SNI tanulók	Mentesült tanulók	BTMN tanulók	HHH tanulók	Jelentésre jogosult tanulók	A jelentésben szereplők
A	6 évfolyamos gimnázium	63	0	0	0	0	63	59
B	4 évfolyamos gimnázium	60	0	0	0	0	60	56
Összesen		123	0	0	0	0	123	115

A korábbi mérésekben eredménnyel rendelkezőkre vonatkozó létszám adatok

A telephely kódja	Képzési típus	Tanulók száma		A telephelynek van-e az előzetes eredmény alapján becsült várható eredménye?
		Ebben a jelentésben szereplők (előző táblázat utolsó oszlopa)	Ebből a 2011-es mérésben eredménnyel rendelkeznek	
A	6 évfolyamos gimnázium	59	57	Van
B	4 évfolyamos gimnázium	56	49	Van
Összesen		115	106	

A Tanulói háttérkérdőívre és a családháttér-indexre vonatkozó létszám adatok

A telephely kódja	Képzési típus	Tanulók száma			A telephelynek van-e CSH-indexe?
		Jelentésre jogosultak	Tanulói kérdőívet kitöltötte	Van CSH-indexe	
A	6 évfolyamos gimnázium	63	58	51	Van
B	4 évfolyamos gimnázium	60	48	45	Van
Összesen		123	106	96	

Az intézmény jelentésre jogosult tanulóinak előző év végi matematikajegye

A telephely kódja	Képzési típus	Szerepel-e a jelentésben?	Előző év végi matematikajegy					Összesen	
			-	1	2	3	4		5
A	6 évfolyamos gimnázium	Jelentésben szereplők	0	0	0	9	33	17	59
		Jelentésben nem szereplők	0	0	0	2	2	0	4
B	4 évfolyamos gimnázium	Jelentésben szereplők	0	1	3	21	27	4	56
		Jelentésben nem szereplők	0	0	0	1	3	0	4
Összesen		Jelentésben szereplők	0	1	3	30	60	21	115
		Jelentésben nem szereplők	0	0	0	3	5	0	8

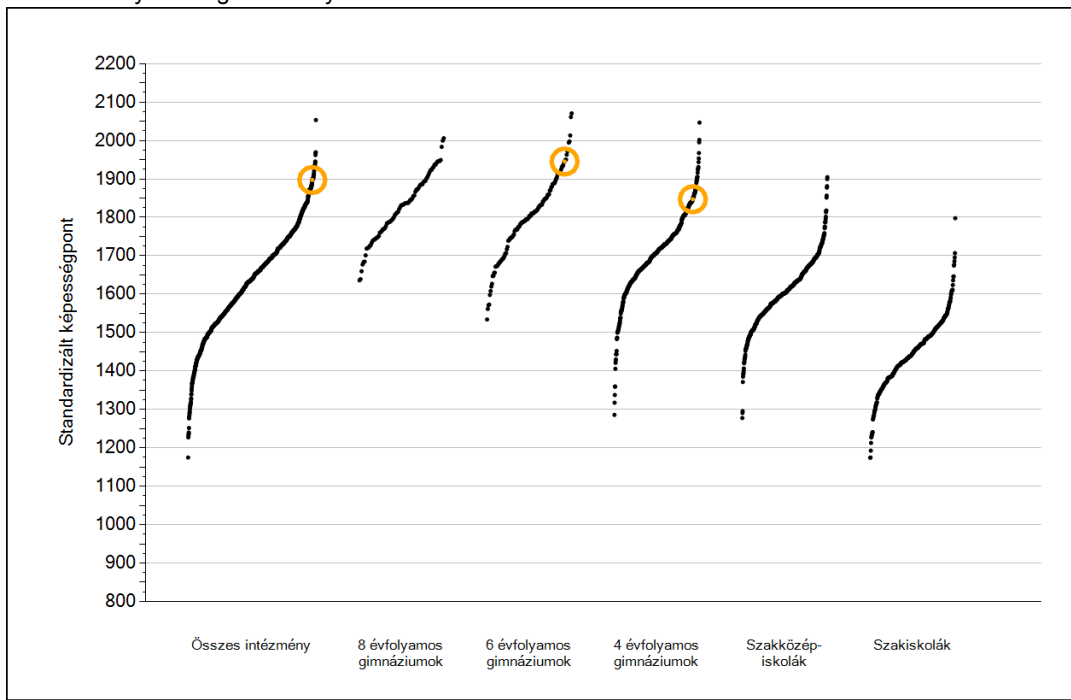


Matematika

1a

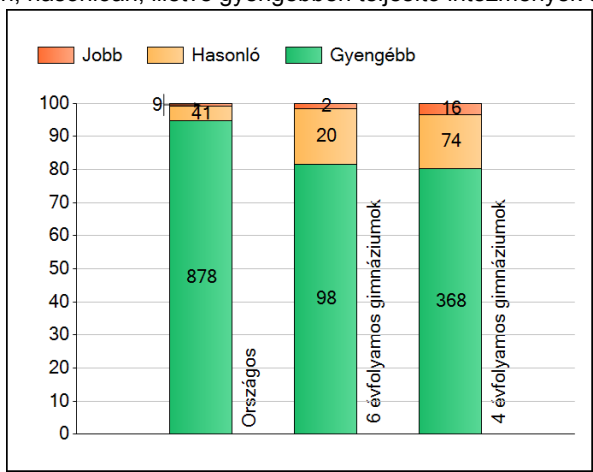
Átlageredmények

Az intézmények átlageredményeinek összehasonlítása



Matematika

A szignifikánsan jobban, hasonlóan, illetve gyengébben teljesítő intézmények száma és aránya (%)



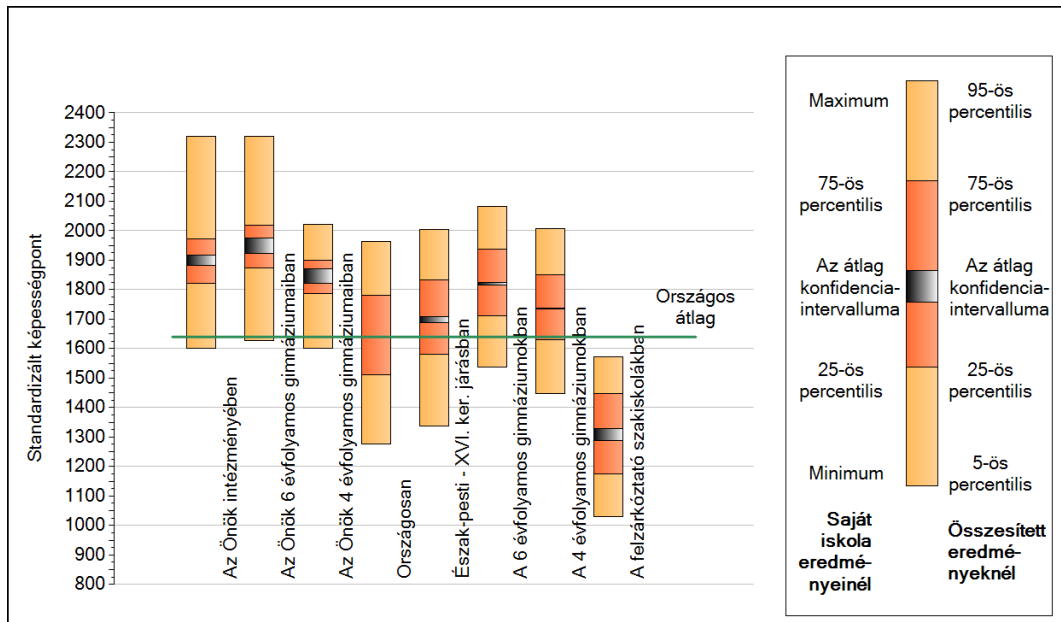
A tanulók átlageredménye és az átlag megbízhatósági tartománya (konfidencia-intervalluma)

Az Önök intézményében	1897 (1882;1917)
Az Önök 6 évfolyamos gimnáziumaiban	1945 (1922;1976)
Az Önök 4 évfolyamos gimnáziumaiban	1847 (1822;1872)
Országosan	1640 (1639;1641)
8 évfolyamos gimnáziumokban	1837 (1832;1842)
6 évfolyamos gimnáziumokban	1820 (1816;1824)
4 évfolyamos gimnáziumokban	1735 (1733;1737)
Szakközépiskolákban	1625 (1623;1626)
Szakiskolákban	1442 (1439;1445)
Felzárkóztató szakiskolákban	1308 (1287;1329)

1b

A képességeloszlás néhány jellemzője

A tanulók képességeloszlása az Önök intézményében és azokban a részpopulációkban, amelyekbe Önök is tartoznak



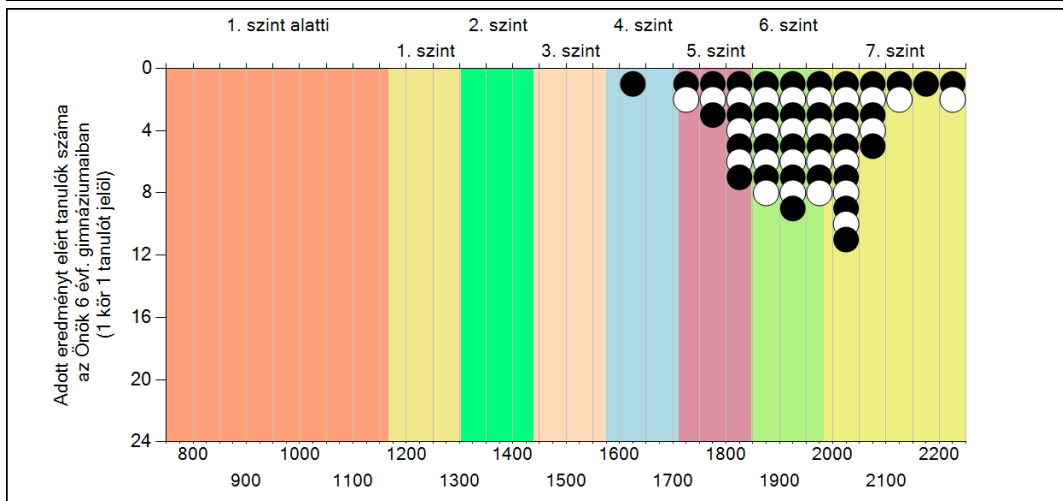
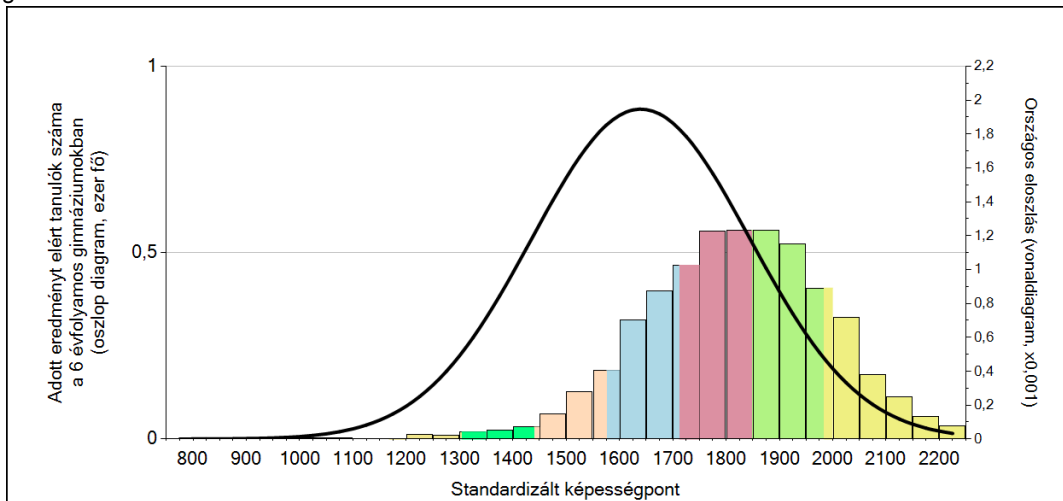
A tanulók képességeloszlása az egyes részpopulációkban

	Min. / 5-ös perc.	25-ös perc.	Átlag	(konf. int.)	75-ös perc.	Max. / 95-ös perc.
Az Önök intézményében	1602	1821	1897	(1882;1917)	1973	2319
Az Önök 6 évfolyamos gimnáziumaiban	1627	1873	1945	(1922;1976)	2020	2319
Az Önök 4 évfolyamos gimnáziumaiban	1602	1786	1847	(1822;1872)	1900	2022
Országosan	1276	1511	1640	(1639;1641)	1780	1965
Észak-pesti - XVI. ker. járásban	1338	1580	1698	(1687;1709)	1834	2003
A 6 évfolyamos gimnáziumokban	1536	1710	1820	(1816;1824)	1936	2083
A 4 évfolyamos gimnáziumokban	1447	1629	1735	(1733;1737)	1849	2007
A felzárkóztató szakiskolákban	1029	1176	1308	(1287;1329)	1446	1571

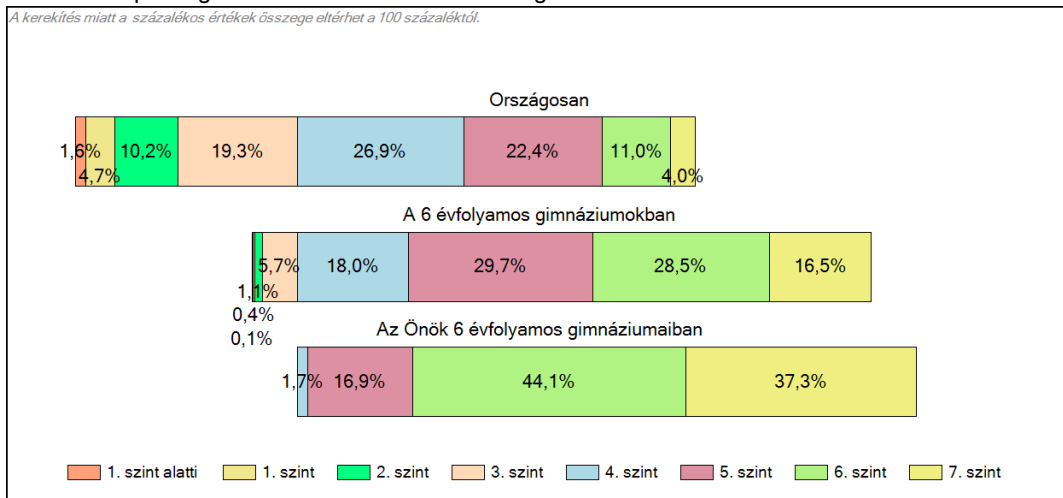
1c

Képességeloszlás

Az országos eloszlás, valamint a tanulók eredményei a 6 évfolyamos gimnáziumokban és az Önök 6 évfolyamos gimnáziumaiban



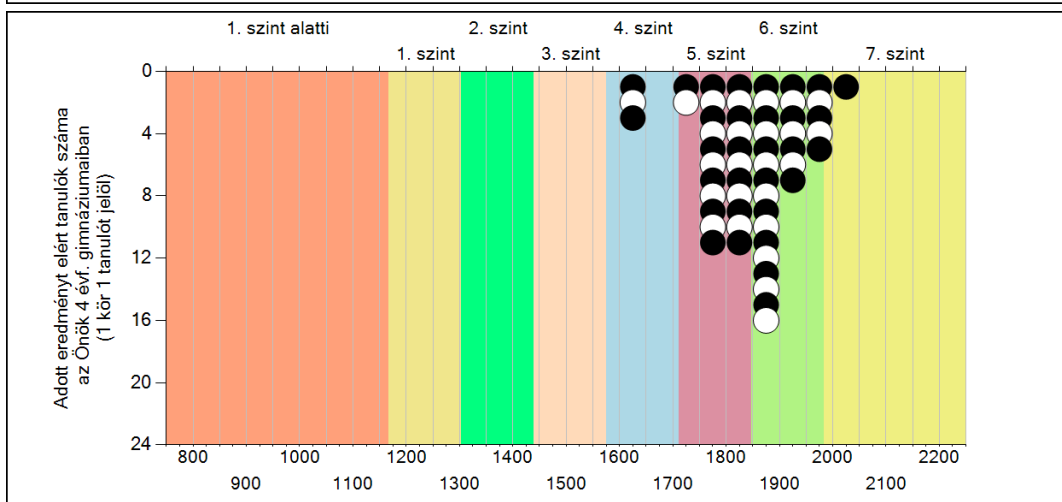
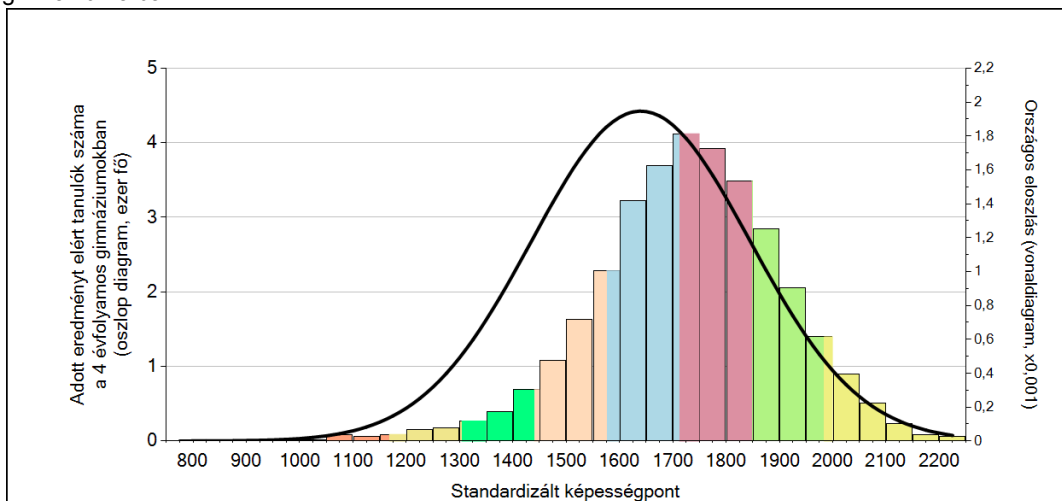
A tanulók képességszintek szerinti százalékos megoszlása



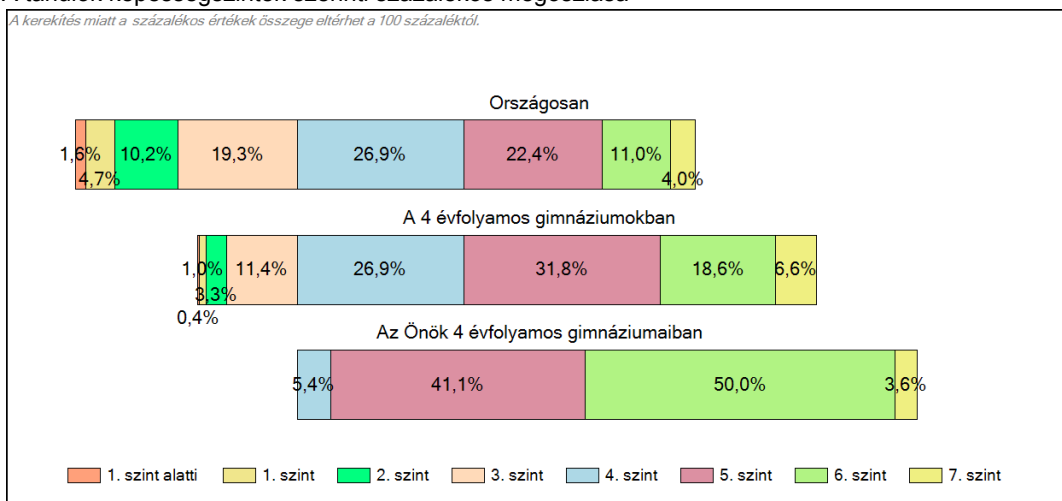
1c

Képességeloszlás

Az országos eloszlás, valamint a tanulók eredményei a 4 évfolyamos gimnáziumokban és az Önök 4 évfolyamos gimnáziumaiban



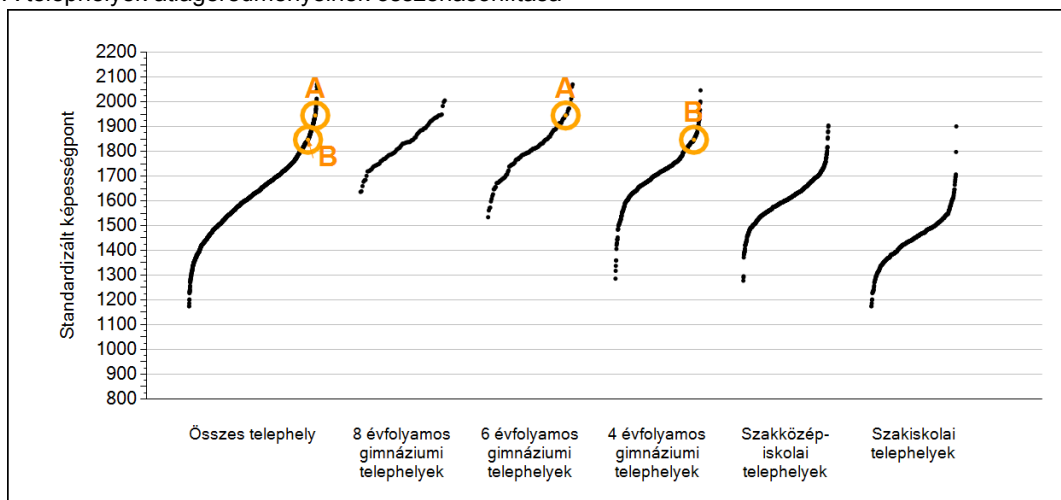
A tanulók képességszintek szerinti százalékos megoszlása



2a

Átlageredmények telephelyenként

A telephelyek átlageredményeinek összehasonlítása



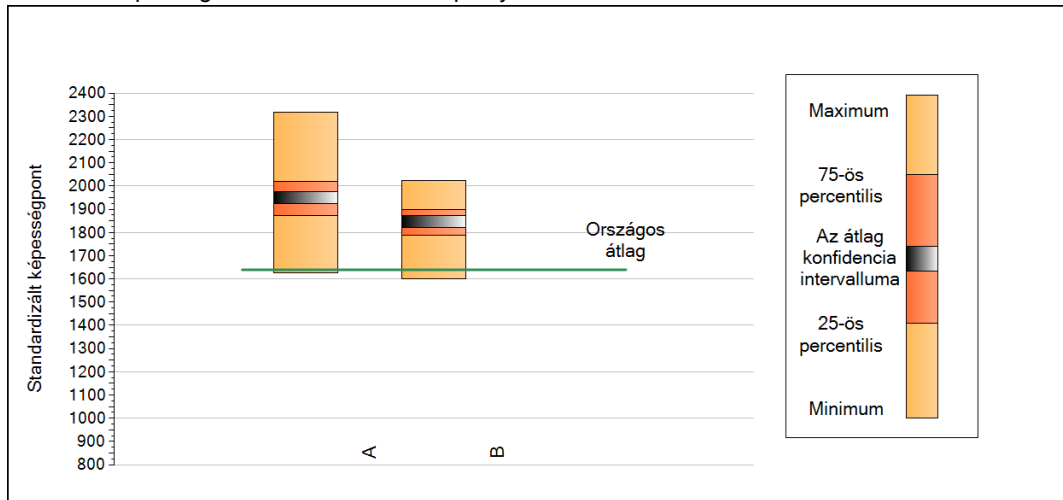
A tanulók képességeloszlása az Önök telephelyein

A telephely	1945 (1922;1976)
B telephely	1847 (1822;1872)

2b

A képességeloszlás néhány jellemzője telephelyenként

A tanulók képességeloszlása az Önök telephelyein



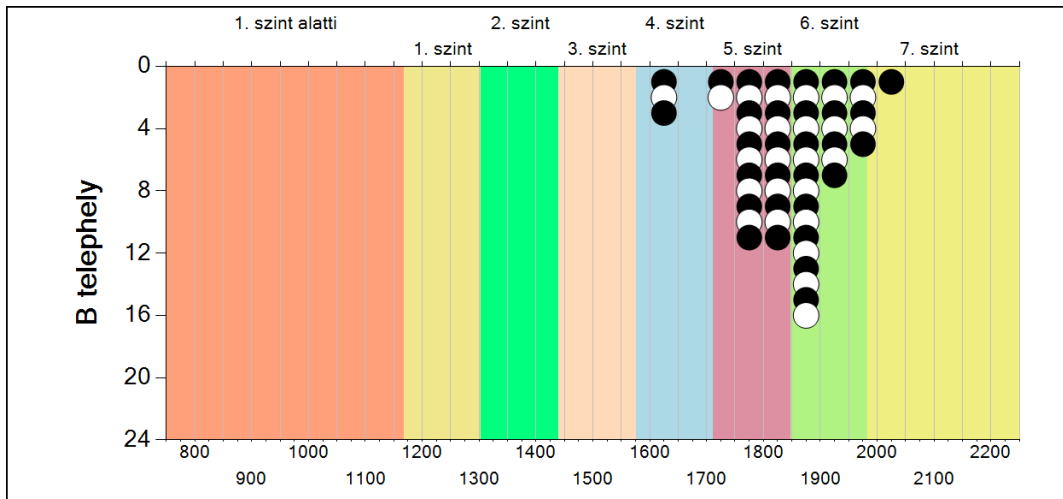
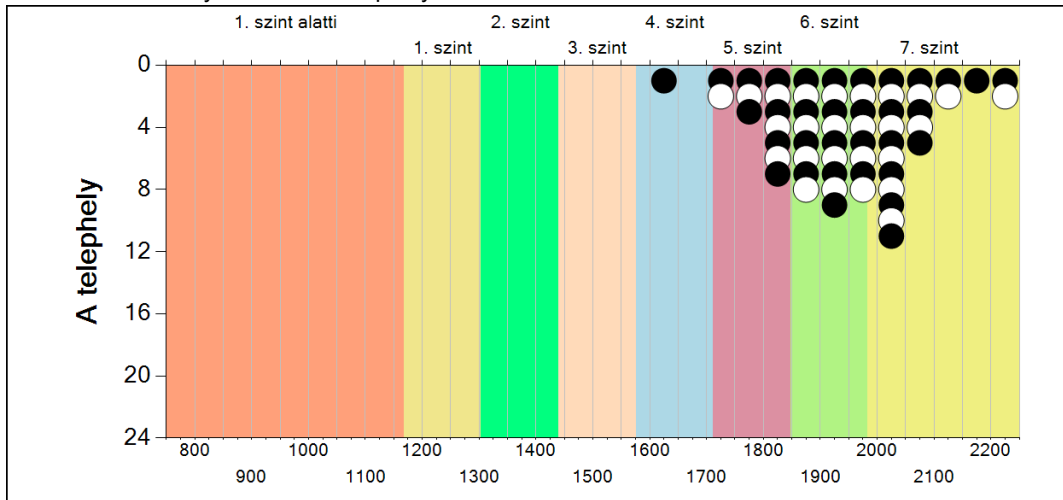
A tanulók képességeloszlása az Önök telephelyein

	Minimum	25 percent.	Átlag (konf. int.)	75 percent.	Maximum
A telephely	1627	1873	1945 (1922; 1976)	2020	2319
B telephely	1602	1786	1847 (1822; 1872)	1900	2022

2c

A képességeloszlás telephelyenként

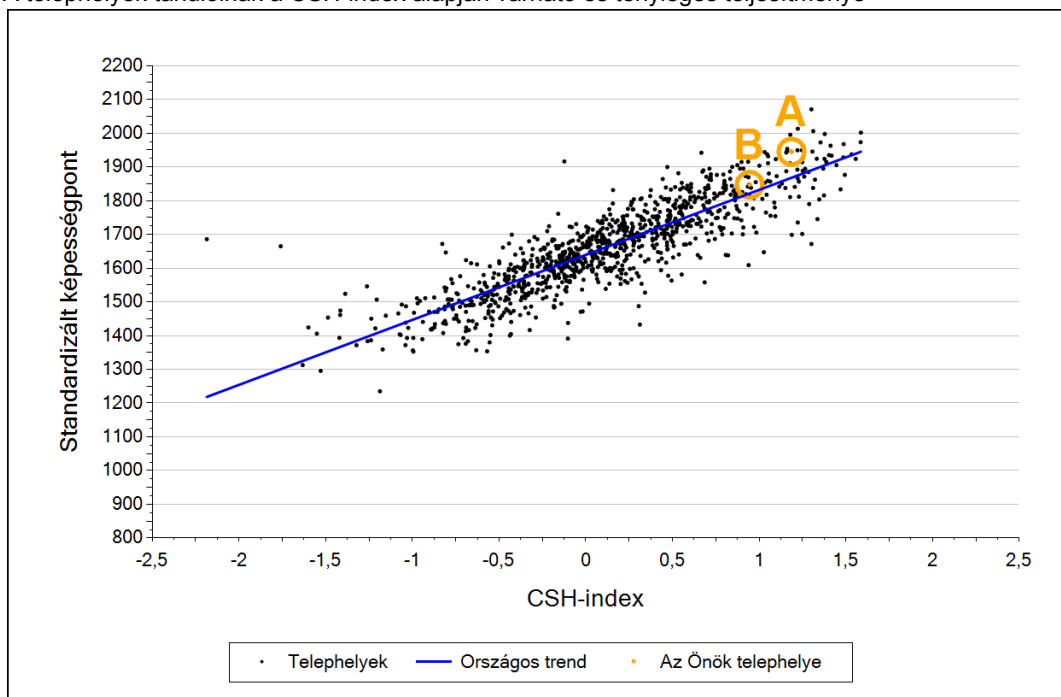
A tanulók eredményei az Önök telephelyein



3a

Átlageredmény a CSH-index tükrében telephelyenként*

A telephelyek tanulóinak a CSH-index alapján várható és tényleges teljesítménye



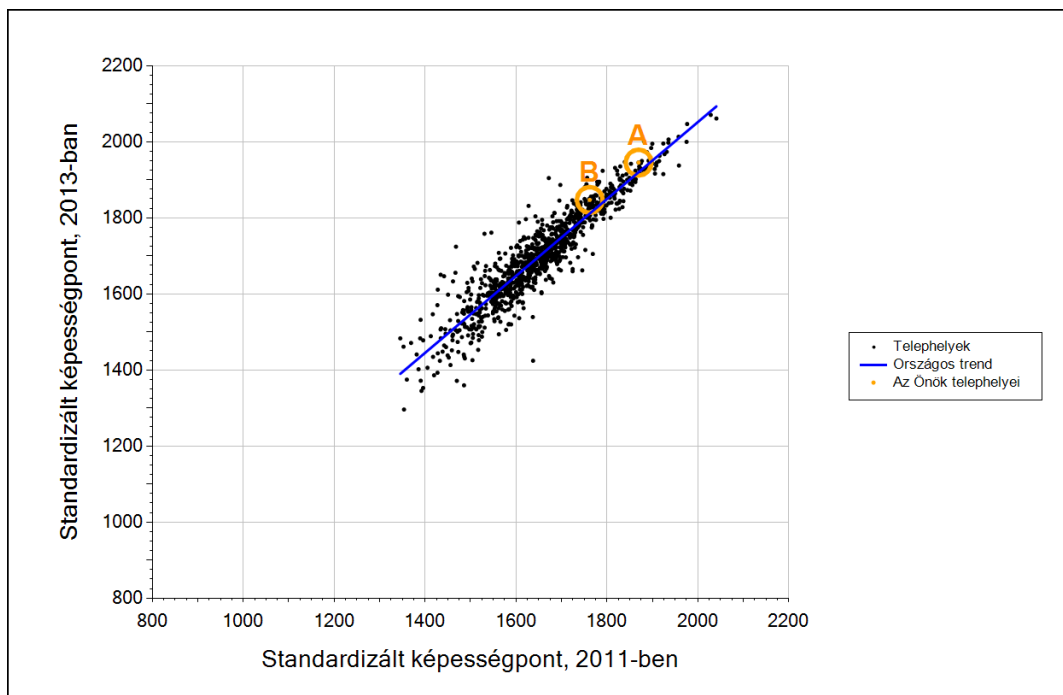
Telephelyeik eredménye a regressziós becslés alapján várható eredmény tükrében

A telephely	A telephely tényleges eredménye	1945	(1922;1976)
	Várható eredmény a tanulók átlagos CSH-indexe alapján (a tényleges eredmény ennél szignifikánsan jobb)	1868	
B telephely	A telephely tényleges eredménye	1847	(1822;1872)
	Várható eredmény a tanulók átlagos CSH-indexe alapján (a tényleges eredmény ettől nem különbözik szignifikánsan)	1821	

* Csak azok a telephelyek szerepelnek az ábrákon, amelyeken legalább a diákok kétharmadára és legalább tíz tanulóra kiszámítható a CSH-index, és a CSH-indexszel rendelkező diákok átlaga beleesik az összes diák képességátlagának konfidencia-intervallumába mindkét felmért terület esetében.

3b

Átlageredmény a tanulók korábbi eredményének tükrében telephelyenként



Telephelyeik eredménye a regressziós becslés alapján várható eredmény tükrében

A telephely	Telephelyük 2013-as átlageredménye	1945	(1922;1976)
	A telephely tanulóinak 2011-es átlageredménye	1870	(1843;1895)
	Várható eredmény az összes telephelyre illesztett regressziós egyenes alapján	1920	
	(a tényleges eredmény ettől nem különbözik szignifikánsan)		
B telephely	Telephelyük 2013-as átlageredménye	1847	(1822;1872)
	A telephely tanulóinak 2011-es átlageredménye	1762	(1729;1800)
	Várható eredmény az összes telephelyre illesztett regressziós egyenes alapján	1811	
	(a tényleges eredmény ettől nem különbözik szignifikánsan)		

* Csak azok a telephelyek szerepelnek az ábrán, amelyek esetében legalább a tanulók kétharmada és legalább tíz tanuló megírta a két évvel korábbi mérést, és amelyeken a korábbi eredménnyel rendelkező diákok e mérésbeli átlaga beleesik az összes diák e mérésben elért képességátlagának konfidenciaintervallumába mindkét területen.

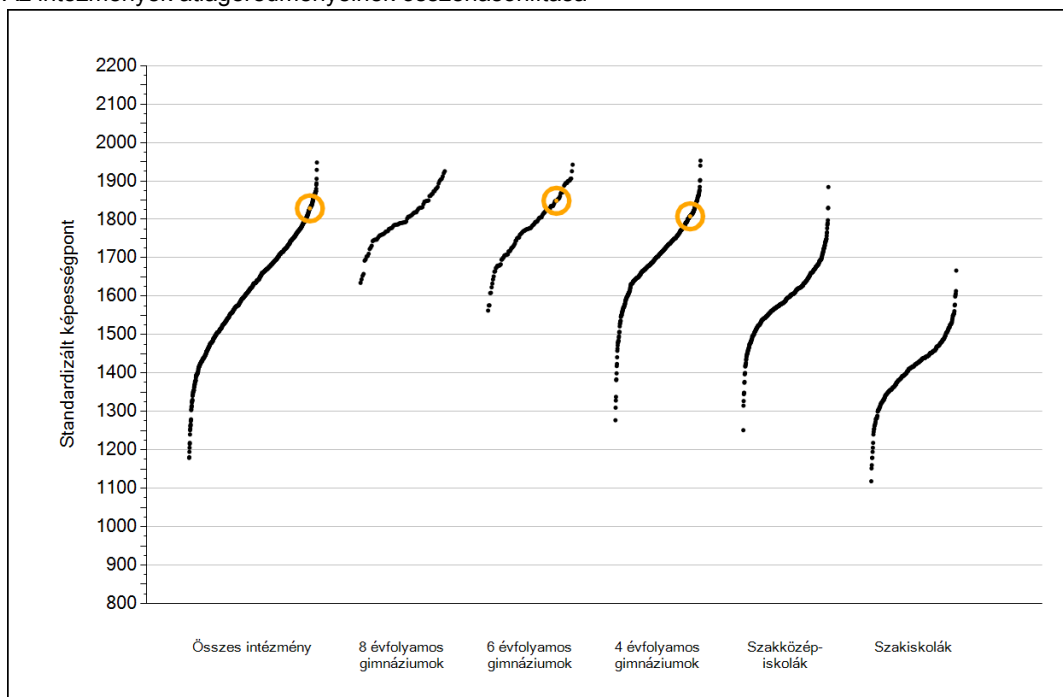


Szövegértés

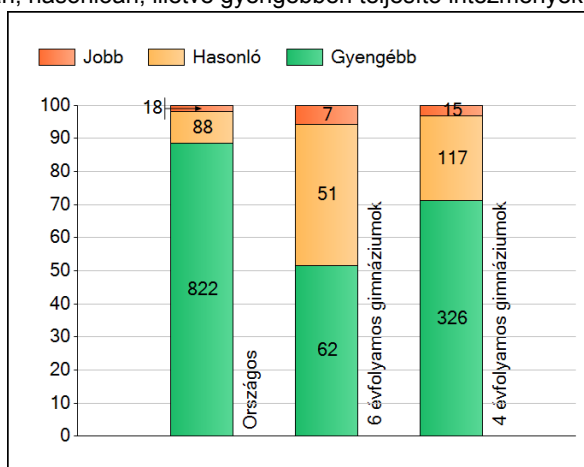
1a

Átlageredmények

Az intézmények átlageredményeinek összehasonlítása



A szignifikánsan jobban, hasonlóan, illetve gyengébben teljesítő intézmények száma és aránya (%)



A tanulók átlageredménye és az átlag megbízhatósági tartománya (konfidencia-intervalluma)

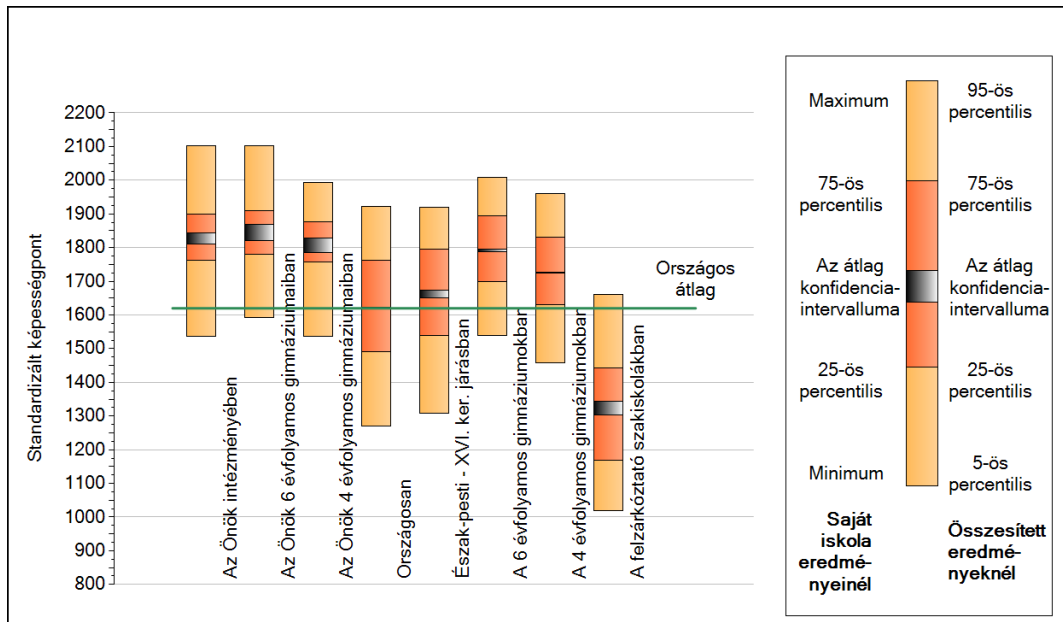
Az Önök intézményében	1829 (1812;1844)
Az Önök 6 évfolyamos gimnáziumaiban	1848 (1820;1868)
Az Önök 4 évfolyamos gimnáziumaiban	1808 (1785;1830)
Országosan	1620 (1619;1621)
8 évfolyamos gimnáziumokban	1805 (1800;1811)
6 évfolyamos gimnáziumokban	1791 (1787;1794)
4 évfolyamos gimnáziumokban	1725 (1724;1727)
Szakközépiskolákban	1607 (1605;1608)
Szakiskolákban	1408 (1405;1411)
Felzárkóztató szakiskolákban	1322 (1304;1344)

Szövegtetés

1b

A képességeloszlás néhány jellemzője

A tanulók képességeloszlása az Önök intézményében és azokban a részpopulációkban, amelyekbe Önök is tartoznak



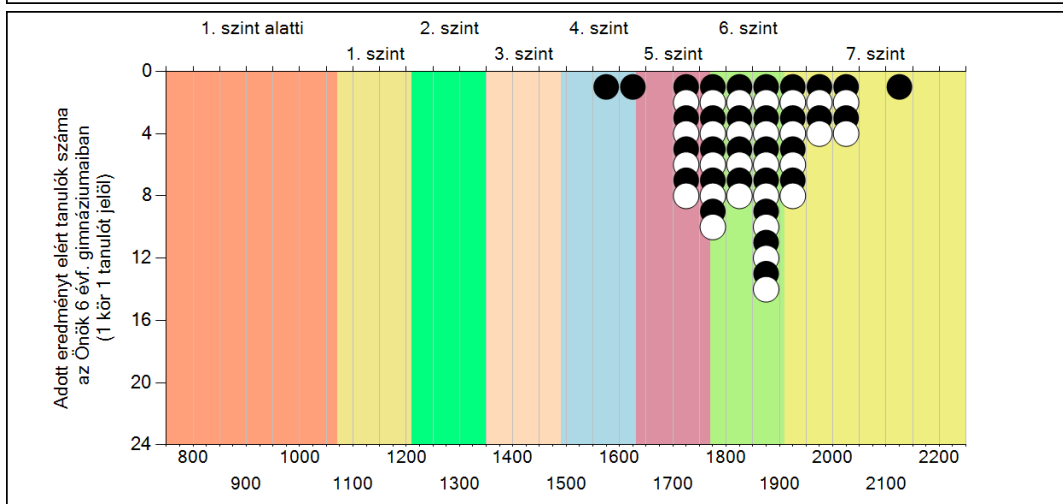
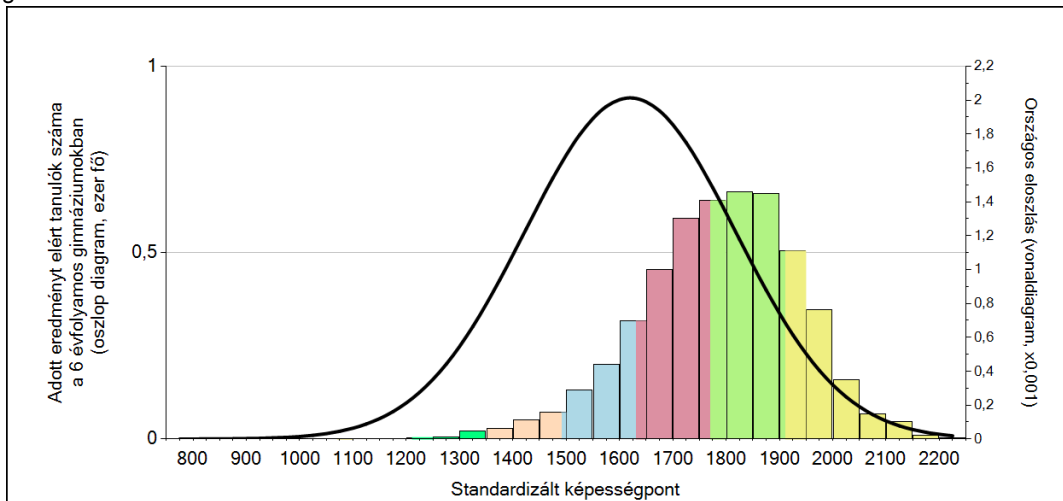
A tanulók képességeloszlása az egyes részpopulációkban

	Min. / 5-ös perc.	25-ös perc.	Átlag	(konf. int.)	75-ös perc.	Max. / 95-ös perc.
Az Önök intézményében	1537	1763	1829	(1812;1844)	1899	2104
Az Önök 6 évfolyamos gimnáziumaiban	1592	1781	1848	(1820;1868)	1910	2104
Az Önök 4 évfolyamos gimnáziumaiban	1537	1758	1808	(1785;1830)	1877	1994
Országosan	1270	1490	1620	(1619;1621)	1762	1922
Észak-pesti - XVI. ker. járásban	1307	1539	1662	(1650;1673)	1795	1920
A 6 évfolyamos gimnáziumokban	1539	1700	1791	(1787;1794)	1894	2009
A 4 évfolyamos gimnáziumokban	1459	1631	1725	(1724;1727)	1831	1960
A felzárkóztató szakiskolákban	1018	1168	1322	(1304;1344)	1443	1661

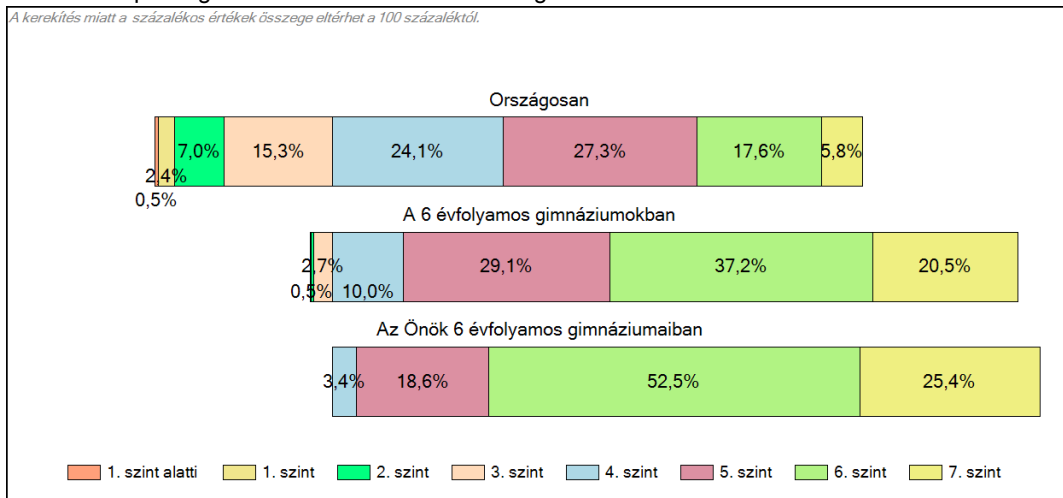
1c

Képességeloszlás

Az országos eloszlás, valamint a tanulók eredményei a 6 évfolyamos gimnáziumokban és az Önök 6 évfolyamos gimnáziumaiban



A tanulók képességszintek szerinti százalékos megoszlása

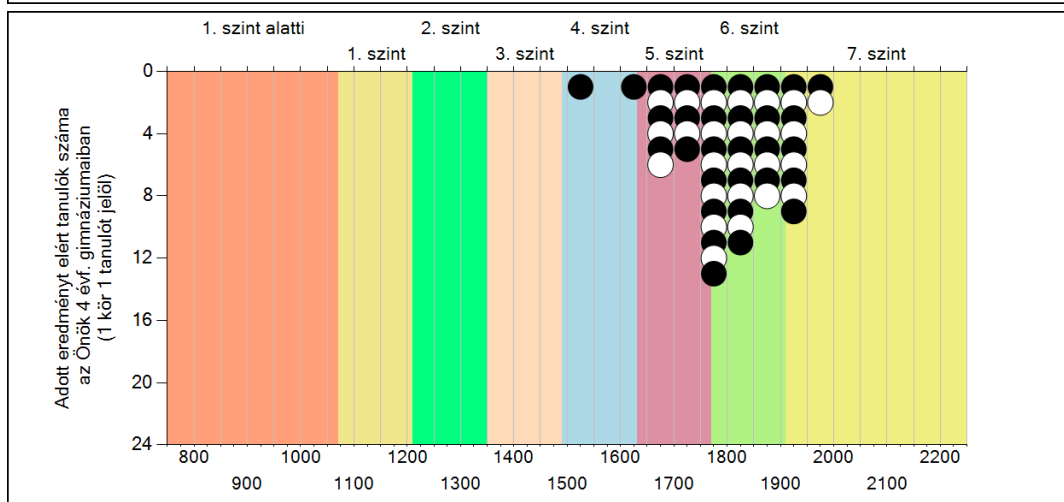
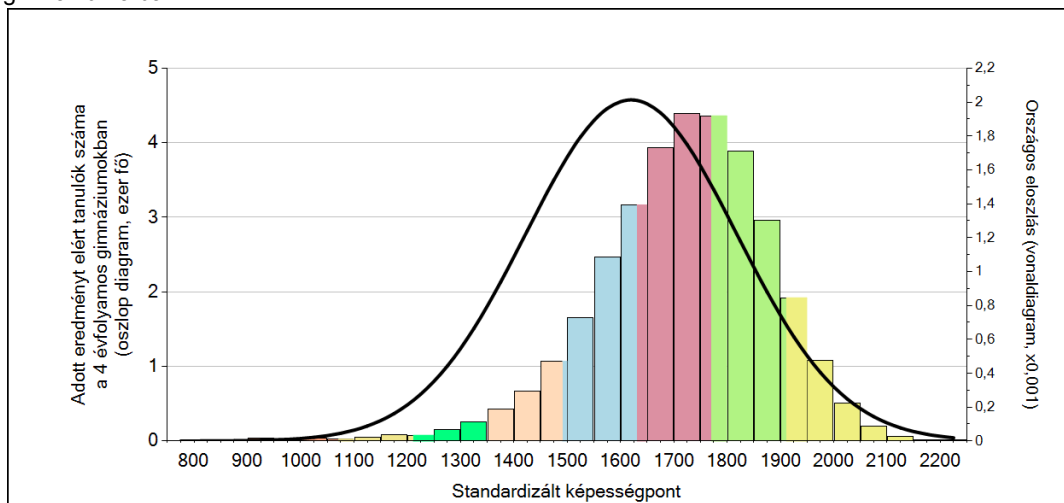


Szövegértés

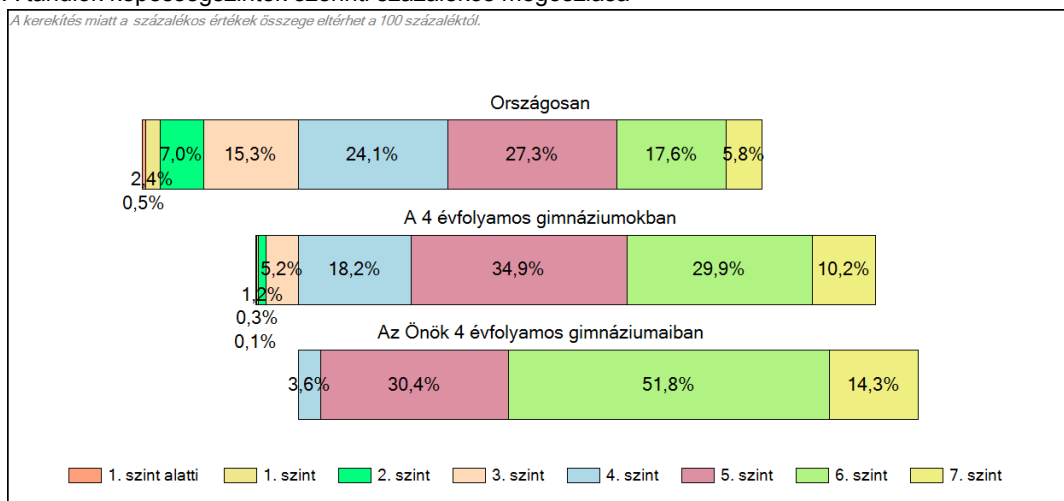
1c

Képességeloszlás

Az országos eloszlás, valamint a tanulók eredményei a 4 évfolyamos gimnáziumokban és az Önök 4 évfolyamos gimnáziumaiban



A tanulók képességszintek szerinti százalékos megoszlása

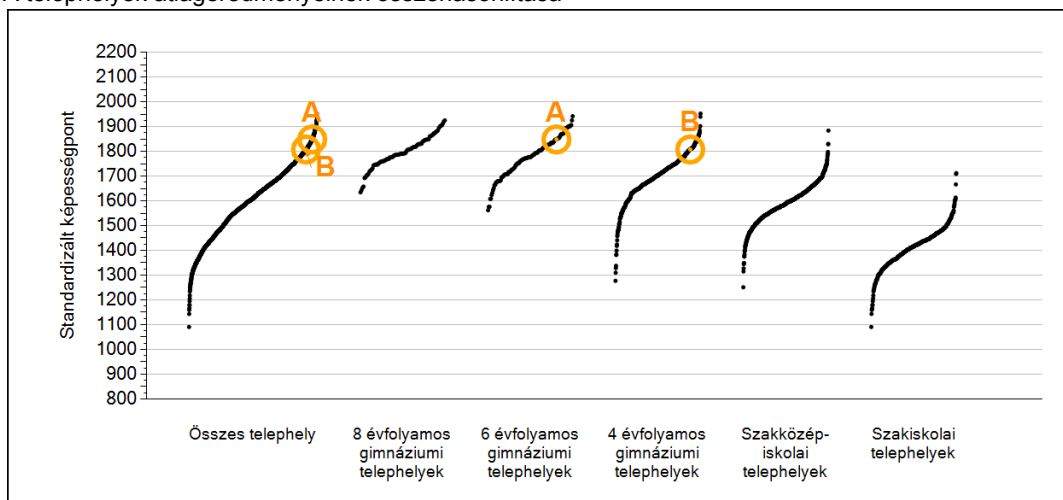


Szövegértés

2a

Átlageredmények telephelyenként

A telephelyek átlageredményeinek összehasonlítása



A tanulók képességeloszlása az Önök telephelyein

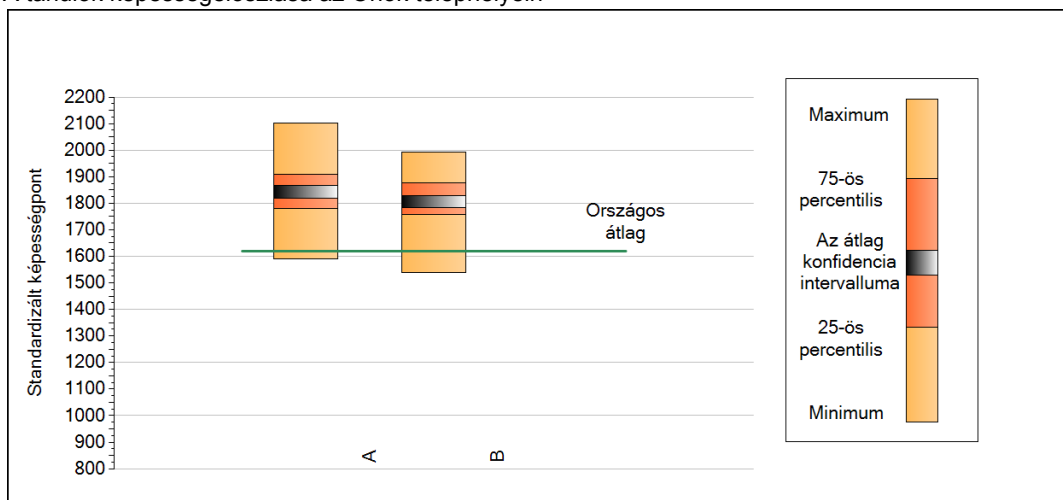
A telephely	1848 (1820;1868)
B telephely	1808 (1785;1830)

Szövegértés

2b

A képességeloszlás néhány jellemzője telephelyenként

A tanulók képességeloszlása az Önök telephelyein



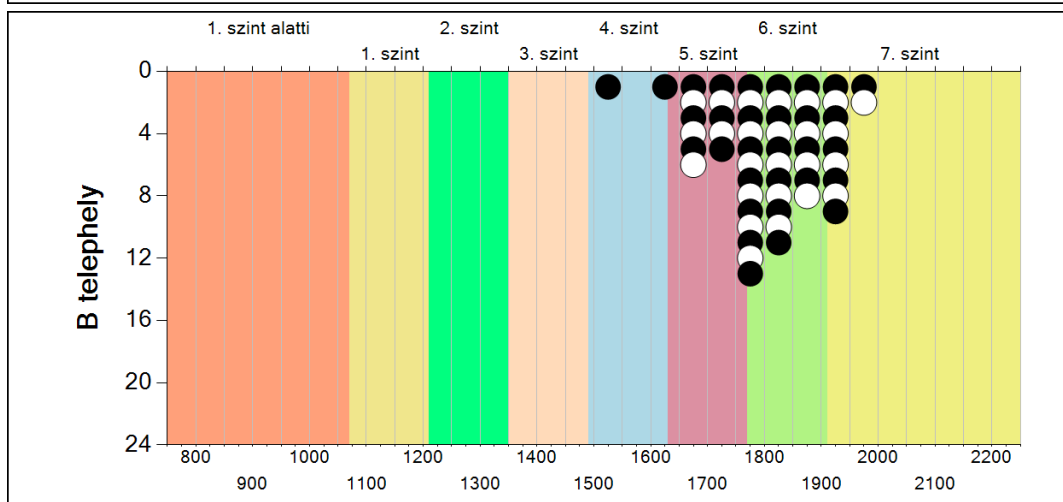
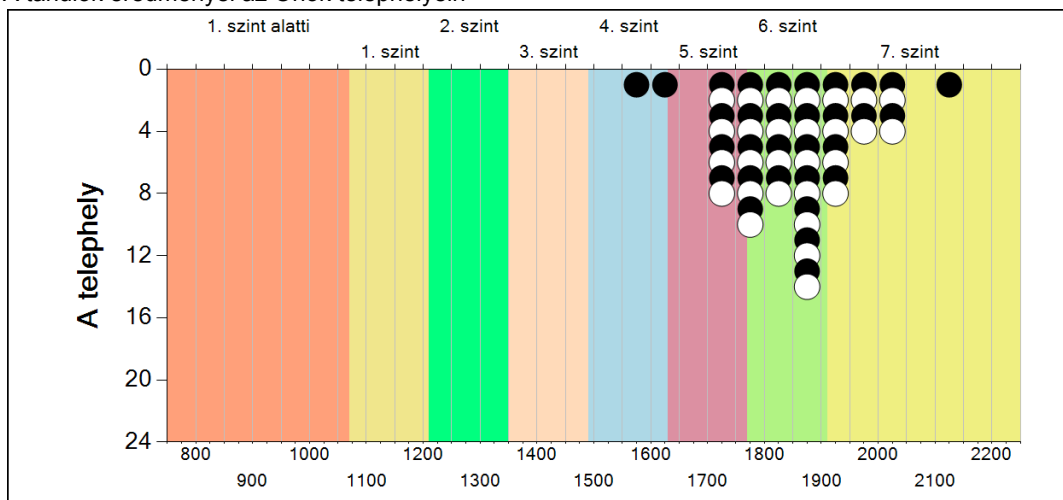
A tanulók képességeloszlása az Önök telephelyein

	Minimum	25 percent.	Átlag (konf. int.)	75 percent.	Maximum
A telephely	1592	1781	1848 (1820; 1868)	1910	2104
B telephely	1537	1758	1808 (1785; 1830)	1877	1994

2c

A képességeloszlás telephelyenként

A tanulók eredményei az Önök telephelyein

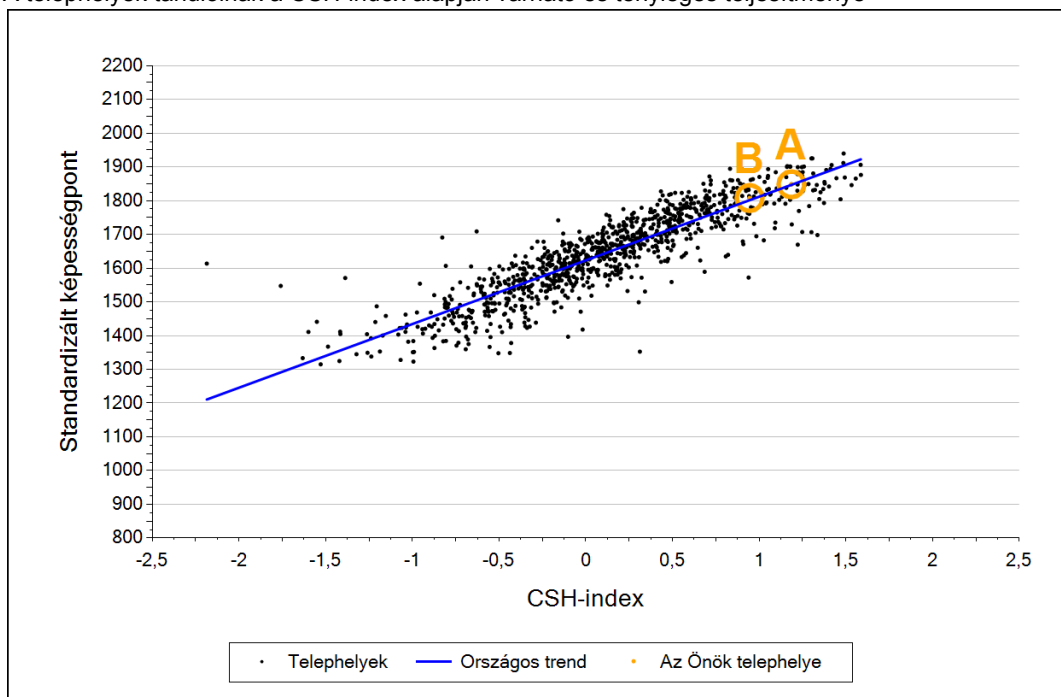


Szövegértés

3a

Átlageredmény a CSH-index tükrében telephelyenként*

A telephelyek tanulóinak a CSH-index alapján várható és tényleges teljesítménye



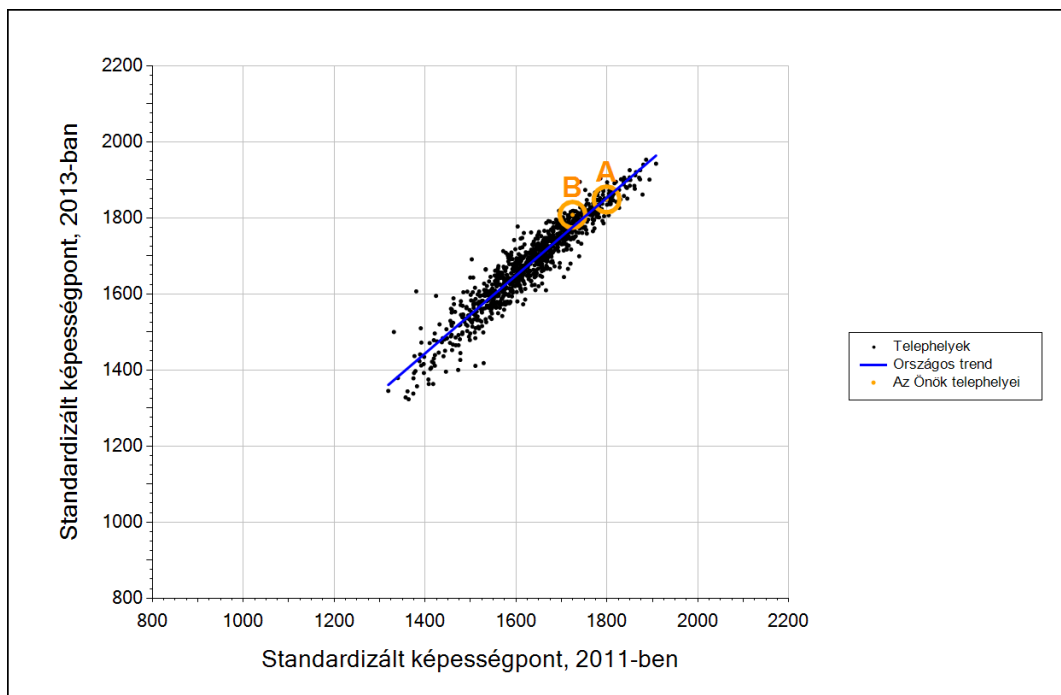
Telephelyeik eredménye a regressziós becslés alapján várható eredmény tükrében

A telephely	A telephely tényleges eredménye	1848	(1820;1868)
	Várható eredmény a tanulók átlagos CSH-indexe alapján	1847	
	(a tényleges eredmény ettől nem különbözik szignifikánsan)		
B telephely	A telephely tényleges eredménye	1808	(1785;1830)
	Várható eredmény a tanulók átlagos CSH-indexe alapján	1801	
	(a tényleges eredmény ettől nem különbözik szignifikánsan)		

* Csak azok a telephelyek szerepelnek az ábrákon, amelyeken legalább a diákok kétharmadára és legalább tíz tanulóra kiszámítható a CSH-index, és a CSH-indexszel rendelkező diákok átlaga beleesik az összes diák képességátlagának konfidencia-intervallumába mindkét felmért terület esetében.

3b

Átlageredmény a tanulók korábbi eredményének tükrében telephelyenként



Telephelyeik eredménye a regressziós becslés alapján várható eredmény tükrében

A telephely	Telephelyük 2013-as átlageredménye	1848	(1820;1868)
	A telephely tanulóinak 2011-es átlageredménye	1799	(1771;1825)
	Várható eredmény az összes telephelyre illesztett regressziós egyenes alapján	1852	
	(a tényleges eredmény ettől nem különbözik szignifikánsan)		
B telephely	Telephelyük 2013-as átlageredménye	1808	(1785;1830)
	A telephely tanulóinak 2011-es átlageredménye	1724	(1681;1759)
	Várható eredmény az összes telephelyre illesztett regressziós egyenes alapján	1776	
	(a tényleges eredmény ettől nem különbözik szignifikánsan)		

* Csak azok a telephelyek szerepelnek az ábrán, amelyek esetében legalább a tanulók kétharmada és legalább tíz tanuló megírta a két évvel korábbi mérést, és amelyeken a korábbi eredménnyel rendelkező diákok e mérésbeli átlaga beleesik az összes diák e mérésben elért képességátlagának konfidenciaintervallumába mindkét területen.